

[ E[M]CONOMY  
jelentése: ]

**EMCO** group

Designed for your profit



## 5-tengelyes technika kis munkadarabokhoz. MAXXMILL 400

Minőségi 5-tengelyes megmunkáláshoz

# MAXXMILL 400

A MAXXMILL 400 ideális függőleges maróközpont kis munkadarabok 5-tengelyes komplett megmunkálásához, kis vagy közepes darabszámban. Kiváltképp jól alkalmazható a szerszám- és mintakészítés, gépgyártás, finommechanika, orvosi műszergyártás, optikai ipar területén, bér munkához és a kiemelt tanműhelyekben. A MAXXMILL 400-zal a munkadarabok egy felfogásban 5 oldalról pontosan és gazdaságosan munkálhatók meg.

## [Gépágy]

- A gépágy és a szánrendszer masszív acél és öntvényelemekből készül

## [Főorsó]

- Direkt hajtású mechanikus maróorsó: 12000 ford/perc  
- Vízűtéses motororsó: 24000 ford/perc

## [Szerszámtár]

- Szerszámváltó 20 (30, 50)  
ISO30-as, 30 (50) HSK-A40-es  
szerszámhellyel

## [Kezelőpult]

- Rendelkezésre álló vezérlések:  
Siemens 840D sl vagy  
Heidenhain TNC 620

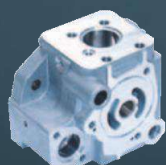


## [Gépasztal]

- Masszív billenő körasztal  
ø 400 mm-es felfogó felülettel

## [Forgácseltávolítás]

- A forgács elszállítás az opcionálisan kapható  
csuklópántos forgácskihordóval történhet



Ház  
(acélöntvény)



Elosztó  
(sárgaréz)



Szivattyúház  
(alumínium)

# [Technika]

## Kiemelt jellemzők

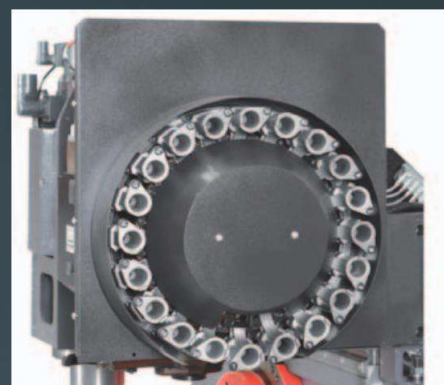
- 5-oldalas megmunkálás egyetlen felfogásból
- Szimultán 5-tengelyes megmunkálás opcionális, nagy dinamikájú nyomaték-hajtásos billenő asztallal
- Kiváló hőstabilitás
- Kimagasló megmunkálási pontosság
- Modern mozgóállványos koncepció
- Masszív  $\varnothing$  400 mm-es billenő körasztal a nagyfokú stabilitás és pontosság megvalósításához
- Kompakt gépkonstrukció
- A legújabb Siemens vagy Heidenhain vezérléstechnika
- Számos opció, mint pl. 24000 ford/perc fordulatszámú vízhűtéses motororsó, láncos tár 50 db ISO30 / HSK-A40 szerszámhellyel
- Optimális forgácseltávolítás
- Vonzó ár-teljesítmény arány
- Európa szívében gyártják



A billenő körasztal 400 mm átmérőjű rugalmas felfogó felülettel rendelkezik, terhelhetősége 80 kg. Egy 250 x 250 x 225 mm élhosszúságú munkadarab 5 oldalról optimálisan megmunkálható.



A +/- 100° billenési tartománnyal rendelkező B-tengely munkaterülete nagyobb, mint a más gyártóktól származó legtöbb terméké. A C-tengely 360°-ban korlátlanul körbeforgatható.

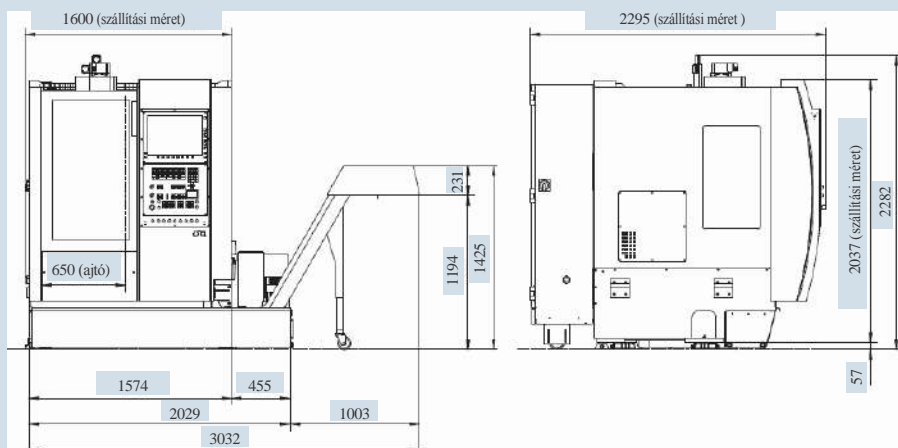


A szerszámtár 20 (opcionálisan 30) ISO 30-as szerszámhellyel rendelkezik. Opcionálisan láncos tár is rendelhető 50 db ISO30/HSK-A40 szerszámhellyel



A MAXXMILL 400 a legkorszerűbb vezérléstechnikával van felszerelve. A Heidenhain TNC620 és a Siemens 840D sl / 828 D a legújabb termékek a piacon, és a kezelő valamint a programozó számára biztosítják a CNC-vezérlés optimális használatát.

## Telepítési rajz



# [Műszaki adatok]

**EMCO** group

Designed for your profit

## MaXXmill 400

Mozgástartományok és tűrések	
Az X-tengely mozgástartománya	350 mm
Az Y-tengely mozgástartománya	250 mm
A Z-tengely mozgástartománya	300 mm
Az orsóvég távolsága az asztaltól	70 - 370 mm
Az orsóvég távolsága az asztaltól, nyomaték.	150 - 450 mm
A B-tengely billenési tartománya	+/-100°
A C-tengely (körasztal) forgás szögtartománya	0 - 360°
Előtölés	
Az X-Y-Z-tengelyek gyorsmenete	30 m/perc
A B-tengely max. forgási sebessége	20 ford/perc
A C-tengely max. forgási sebessége	25 ford/perc
A B-tengely max. forg. sebessége, nyomaték.	100 ford/perc
A C-tengely max. forg. sebessége, nyomaték.	200 ford/perc
Az X-tengely motorjának max. előtoló ereje	3000 N
Az Y-tengely motorjának max. előtoló ereje	3000 N
A Z-tengely motorjának max. előtoló ereje	3000 N
Az X-Y-Z-tengelyek gyorsulása	4 / 3 / 3 m/s <sup>2</sup>
Billenő körasztal	
Asztalátmérő	400 mm
Asztalmagasság a talajtól	860 mm
A T-hornyok száma	5
Horonytávolság	75 mm
Horonyszélesség	14 mm
Max. megengedett munkadarab súly (egyenletesen elosztva)	80 kg
Főorsó (mechanikus orsó)	
A maróorsó fordulatszáma	50 - 12000 ford/perc
Maximális nyomaték	33 Nm (S6)
Maximális teljesítmény	7 kW (S6)
ISO 30-as szerszámkúp	DIN 69871
Behúzó csap	DIN 69872A
Hajtás	direkthajtás kuplunggal

Főorsó (motororsó)	
A maróorsó fordulatszáma	50 - 24000 ford/perc
Maximális nyomaték	38 Nm
Maximális teljesítmény	16 kW
Szerszámkúp	HSK-A40
Szerszámtár	
A szerszámhelyek száma	20 (30, 50) ISO 30 30 (50) HSK-A40
A szerszámváltás elve	váltókaros
Szerszámkezelés	véletlenszerű
Szerszámváltási idő (szersz. - szersz.)	2 mp
Max. szerszámtérő	63 mm
Max. szerszámtérő (szomszédos szerszám nélkül)	100 mm
Max. szerszámhossz	200 mm
Max. szerszámsúly	5 kg
A dobtár max. feltöltési súlya	60 / 70 / 100 kg
Hűtővíz	
A hűtővíz tartály feltöltési térfogata	120 l
Standard hűtővíznyomás	2 bar
Max. üzemi folyadékáramlás 2 bar-nál	40 l/perc
Pneumatika	
Min. táplélevő nyomás	6 bar
Min. légmennyiség	200 NI/perc
Kenőrendszer	
Maróorsó	zsír
Görgős vezeték	olaj / központi kenés
Golyósorsó	olaj / központi kenés
Méretek	
Teljes magasság	2300 mm
Felállítási felület (szélesség x mélység)	1630 x 2300 mm
Súly	3800 kg



HU8632 . 04/19 . A műszaki változtatások jogát fenntartjuk. A nyomdai és sajtóhibáért nem vállalunk felelősséget.

[www.emco-world.com](http://www.emco-world.com)