



SecuriFire 1000 / 2000

Termékkatalógus 2011

SF1000_2000_PC_2011_en_b.doc alapján, lezárva: 2011-09-20

TARTALOM

1. RENDSZERMODULOK.....	8
1.1 SecuriFire 1000 tűzjelző központok	8
1.2 SecuriFire 2000 tűzjelző központok	10
1.3 Kijelző és kezelőegységek	12
1.3.1 Beépített kijelző és kezelőegységek	12
1.3.2 Külső kijelző- és kezelőegységek	13
1.3.3 Konzolok a kijelző és kezelőegységek számára.....	17
1.4 Külső nyomtató	18
1.5 SPC 2000 modulok	19
2. SECURILINE EXTENDED MODULOK	22
3. SECURILINE MODULOK.....	30
3.1 Kiegészítők SecuriLine modulokhoz.....	31
4. SECURISTAR CÍMEZHETŐ ÉRZÉKELŐK.....	32
4.1 SecuriStar címezhető érzékelők SecuriLine eXtended gyűrűbe	32
4.2 SecuriStar címezhető érzékelők SecuriLine Standard gyűrűbe.....	33
5. SECURISTAR HAGYOMÁNYOS ÉRZÉKELŐK.....	36
5.1 Hő- és füstérzékelők	36
6. LÁNGÉRZÉKELŐK.....	38
6.1 Kiegészítők lángérzékelőkhöz	40
7. LÉGCSATORNA ÉRZÉKELŐ.....	41
7.1 Kiegészítők a légcsatorna érzékelőhöz	41
8. ROBBANÁSBIZTOS (EX) ÉRZÉKELŐK.....	42
8.1 Kiegészítők a robbanásbiztos (Ex) érzékelőkhöz	43
9. ÉRZÉKELŐ ALJZATOK ÉS KIEGÉSZÍTŐK	46
10. MÁSODKIJELZŐK.....	49
11. KÉZI JELZÉSADÓK.....	50
11.1 SecuriLine eXtended kézi jelzésadók.....	50
11.2 Címezhető kézi jelzésadók	52
11.3 Hagyományos kézi jelzésadók.....	54
11.4 Kiegészítők kézi jelzésadókhöz	56

12. RIASZTÁSI JELZŐESZKÖZÖK.....	58
12.1 Hangjelzők	58
12.2 Fényjelzők	62
13. RÁDIÓS ÉRZÉKELŐK.....	64
14. AKKUMULÁTOROK	66
15. TELEPÍTÉSI ÉS ÜZEMBEHELYEZÉSI SEGÉDESZKÖZÖK	67
15.1 Érzékelőtesztetek	67
15.2 Érzékelőgyűű tesztelésére szolgáló eszközök	71
16. CIKKSZÁMOK.....	72

Bemutató

A SecuriFire egy olyan életvédelmi rendszer, amely nagyszerűen alkalmazható közepes és nagy épületekben való tűzjelző rendszer kialakításához.

Virtuálisan „nincsenek határok”

A moduláris felépítésű SecuriFire úgy lett megtervezve, hogy az egyközpontos telepítésektől a többközpontos, hálózatba kapcsolt rendszerekig minden könnyen megvalósítható legyen. Az egyközpontos rendszer akár 16 érzékelőgyűrűt, és a gyűrű protokolljától függően gyűrűnként akár 250 eszközt támogat. Egy alrendszerbe 16 központ is összekapcsolható, és 64 alrendszer kapcsolható össze egy virtuálisan végtelen nagyságú hálózatba.

Kicsi, de sokoldalú: testre szabható tűzjelző rendszer a legmagasabb szinten

A SecuriFire 1000/2000 tűzjelző rendszerek hatékony védelmet nyújtanak, mivel a keletkező tüzet már a kezdeti szakaszban képesek érzékelni, és villámgyorsan riasztani az épületben tartózkodókat, vagy akár a tűzoltókat is.

A SecuriFire 1000/2000 központok köré költséghatékony és modern rendszert lehet építeni, még a legkeményebb feltételek között is. Az egyedülállóan redundáns felépítésű szoftver biztosítja, hogy a riasztás minden esetben és minden körülmény alatt megtörténik. SecuriFire 1000/2000 központok folyamatos öntesztet végeznek, és az esetleges hibát azonnal jelzik.

A SecuriFire 1000/2000 tökéletesen alkalmazható minden fajta épülethez és bármilyen biztonsági igényhez. Ideális választás kicsi és közepes méretű épületek számára, mint szállodák, éttermek, panziók, bevásárló- és szabadidő központok, idősek otthona és egyéb létesítmények. A rendszer kompatibilis a jelenlegi és a jövőben megjelenő érzékelőkkel is. A központban alkalmazott szolgáltatások mind gazdasági mind biztonsági szempontból nagyon meggyőzőek.

SecuriFire Studio

A SecuriFire Studio programcsomag kitűnően használható a rendszer programozására és beüzemelésére. A programozás ideje ezzel a módszerrel a töredékére csökkenthető. Virtuálisan a SecuriFire központ minden működési tulajdonsága szoftveresen vezérelt. Ennek köszönhetően a SecuriFire központok páratlanul rugalmasan bővíthetők, ill. a rendszerelemek újabbakra cserélhetőek akár évekkel a beüzemelést követően is.

Kiváló felhasználói felület

A nagyfelbontású, grafikus, színes LCD kijelző támogatja a magyar nyelvű megjelenítést, és tervezésénél az egyik fő szempont az volt, hogy a kritikus pillanatban a kezelésre szükséges idő minimális legyen, valamint maximális rugalmasságot biztosítson a különböző rendszerek számára. Ezen felül a Securiton UMS (Universal Management System) lehetővé teszi a rendszer kezelését és a jelzések megtekintését a megszokott windowsos környezetben. Az UMS lehetővé teszi a felhasználó számára az összes biztonsági rendszer használatát (pl.: tűzjelző rendszer, behatolásjelző rendszer, beléptető rendszer és CCTV rendszer) egy egységes és könnyen használható felületen.

Tesztelve és minősítve

A SecuriFire rendszer minden modulját a VdS tesztelte és minősítette az EN szabványok szerint.

A katalógus használata

Illusztráció	Terméknév	Rendelési kód
B4-EIO bemeneti/kimeneti modul	B4-EIO	245844



B4-EIO

A B4-EIO modul 10 felügyelt bemenetet és 8 felügyelt kimenetet tartalmaz, valamint egy vezérlő elektronikát LED-es visszajelző táblóhoz, amely minden SecuriFire ECP/FEP 2000 ajtajába van építve.

Az egység úgy lett megtervezve, hogy megfeleljen a szabványoknak oltási területen történő használatra is, de ezen felül más célra is használható.

Technikai adatok

Tápellátás:	a belső rendszerbuszon keresztül
Áramfelvétel:	max. 13,5 mA, limitált
Csatlakozások:	10 érzékelő zóna (akár 32 érzékelő zónánként)
Terhelési ellenállás:	3 kΩ
Riasztási ellenállás:	680 Ω
Maximális vezeték ellenállás:	max. 50 Ω,
Környezeti hőmérséklettartomány:	0° ... +50°C
Címzés:	nem lehetséges
Távolság:	max. 1100 m

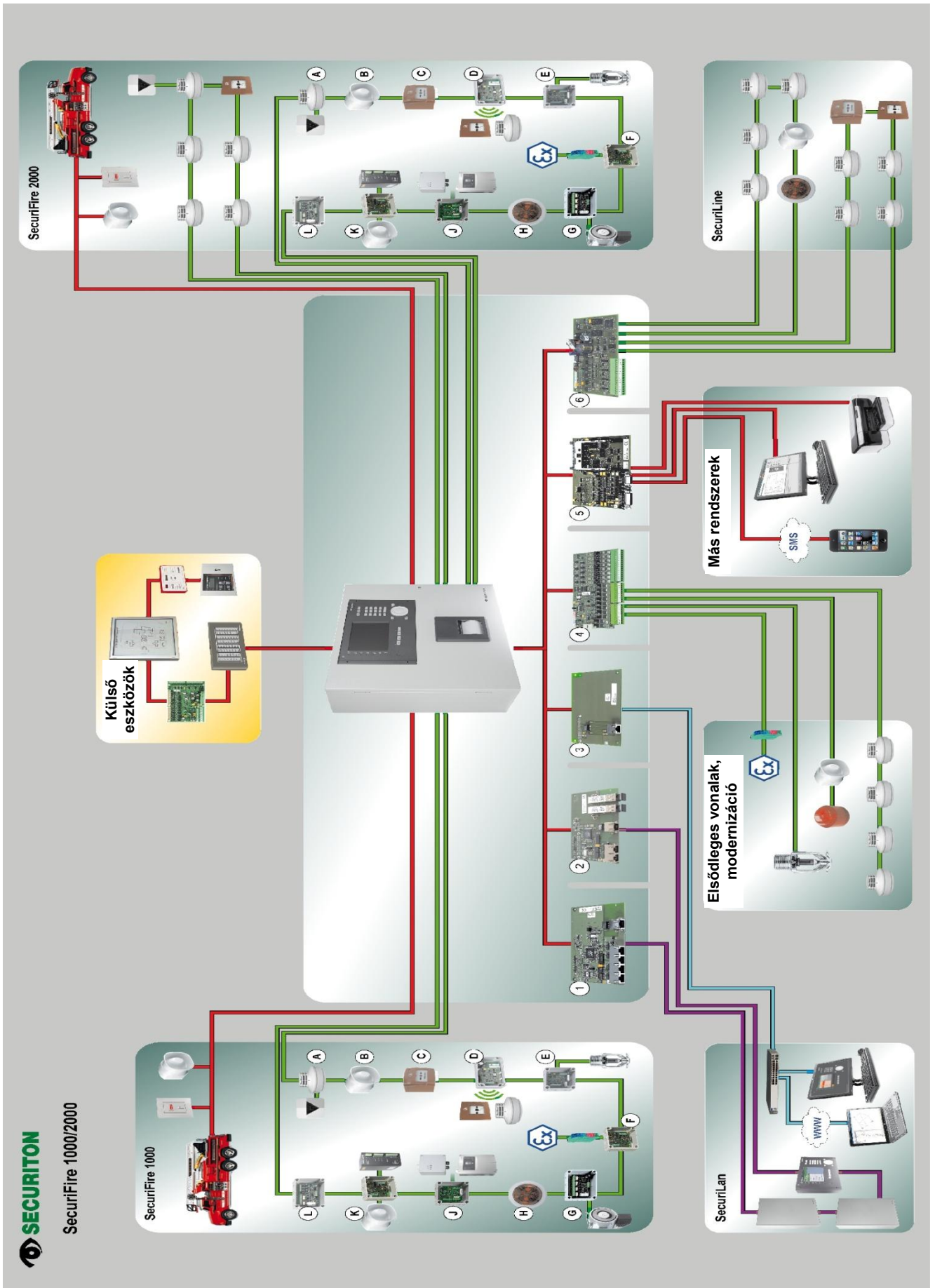
Pótalkatrészek:

Leírás	Típus	Cikkszám
Tartalék sorkapcsok	ST-EIOX23	245968

Kellékek és kiegészítők termék-névvel és rendelési kóddal

Leírás és technikai adatok

SecuriFire 1000 / 2000 rendszeráttekintés



A SecuriFire 1000 és SecuriFire 2000 központok összehasonlítása

	SecuriFire 2000	SecuriFire 1000
Érzékelőgyűrűk száma	2	1
Opcionális érzékelőgyűrűk	2	-
Opcionális be- és kimenetek	X	X
Opcionális RS232/485/IP hálózat	X	-
Opcionális kollektív érzékelők	X	-
4A terhelhetőségű tápegység	X	X
EN12094 megfelelőségű tűzoltó funkció	X	-

1. Rendszermodulok

1.1 SecuriFire 1000 tűzjelző központok

SecuriFire 1000 központ



SCP 1020

B6-SCP1020 SecuriFire 1000 alapkivitel, beépített kezelőegységgel

20-1150004-01-01

B6-SCP1030 SecuriFire 1000 alapkivitel, beépített kezelőegységgel és nyomtatóval

20-1150005-01-01



SCP 1030

A SecuriFire 1000 alapkivitele tartalmazza:

- Acéllemez készülékház (szürke színű)
- B6-BCB12 központi processzor egység
- B6-PSU tápegység
- Tápcsatlakozó és akkumulátorkábel
- Akkumulátorhely (max. akkuméteret: 2 x 12 V/17 Ah)

Technikai adatok

Hálózati feszültség /	230 VAC +15%/-20%
Frekvencia:	47-63 Hz
Teljesítményfelvétel:	max. 160 W
Kimeneti feszültség:	26,3 VDC (+50°C) ... 28,3 VDC (0°C)
Kimeneti áramerősség:	4 A
Nyugalmi áramfelvétel:	74 mA (központ és nyomtató nélkül)
Akkumulátorok (legnagyobb):	2 db 12 V / 17 Ah sorba kötve
Áthidalási idő (max.):	72h normál működés + 0.5h riasztás
Védelmi osztály (DIN 40050):	IP 30
Környezeti hőmérséklet:	0° ... +50°C
Relatív páratartalom:	5 ... 95%, lecsapódásmentes
Légnyomás:	≥80 kPa, 2,000m tengerszint fölötti magasságig
Készülékház anyaga:	acéllemez
Méret (HxWxD):	400 x 445 x 150 mm
Az alapkivitel tömege:	8 kg (akkumulátorok nélkül)

SecuriFire 1000 központ
Kiegészítők:

Leírás	Típus	Cikkszám
SD memóriakártya, 2 GB	SD-2GB	FG020325
Papírtekercs a nyomtatóba	PD PPR	PPF-519057
Nyomtatópatron	PD FRB	HG694076
Akkumulátor töltőáram mérő kábel	B3 KAB PSU	FG81720
Nyomtató fedőlap	B5-PDR-CO	20-1400202-01-01

Pótalkatrészek:

Leírás	Típus	Cikkszám
SecuriFire 1000 központi processzor egység	B6-BCB 12	20-1150001-01-01
Beépített kezelőegység	B6-MIC11	FG054501
Tápegység	B6-PSU	EG072950
Protokollnyomtató	B5-PDR-DW	FG030550
Akkumulátorkábel szett	B6-BATKAB	EI29940
B4 Service bridge	B4 SERVBR	FG78802
Kimeneti sorkapcsok	ST-OM	YK130293
B4/B6-DAI/DXI csatlakozó	ST-LOOP	YK130295
Csatlakozó	ST-REL6	YK130297
B4-FBD csatlakozó	ST-FBD	YK130459

Szoftver liszenszek és hardverkulcsok:

Leírás	Típus	Cikkszám
Tervező szoftver	SecuriFire Studio	* n.a.
PC-n futtatható MIC szimulátor	MIC Simulator **	* n.a.
Hardverkulcs és liszensz a SecuriFire Studio egy éves használatához	D&L Studio	VE010956
Liszensz kiterjesztés a SecuriFire Studio további egy évig történő használatához	LIC Studio	VE010962
MIC szimulátor liszensz (korlátlan)	LIC MIC Sim	VE010957
Nyelvi kiterjesztés a MIC szimulátorhoz (kérjük ellenőrizze a könyvtárat)	LIC MIC Lang	VE010959

Külön kérésre az alábbi tételek is beszerezhetőek:

3 vagy 5m –es Ethernet kábel a PC és az MCB15 összekötéséhez

Távtartó keret további 20mm kiemeléshez

* Letölthető a Securiton dokumentációs szerverről

** Kérjük ellenőrizze, hogy beszerezhető-e

1.2 SecuriFire 2000 tűzjelző központok

SecuriFire 2000 központ



SCP 2010



SCP 2020



SCP 2030



SCP 2040

B6-SCP2010	SecuriFire 2000 alapkivitel	20-1150003-01-01
B6-SCP2020	SecuriFire 2000 alapkivitel, beépített kezelőegységgel	20-1150004-01-01
B6-SCP2030	SecuriFire 2000 alapkivitel, beépített kezelőegységgel és nyomtatóval	20-1150005-01-01
B6-SCP2040	SecuriFire 2000 alapkivitel, beépített kezelőegységgel és nyomtatóval, valamint kivágással EPI eszközök vagy tabló számára	20-1150006-01-01

A SecuriFire 2000 alapkivitele tartalmazza:

- Acéllemez készülékház (szürke színű)
- B6-BCB13 központi processzor egység
- B6-PSU tápegység
- Tápcsatlakozó és akkumulátorkábel
- Akkumulátorhely (max. akkuméter: 2 x 12 V/17 Ah)

Technikai adatok

Hálózati feszültség /	230 VAC +15%/-20%
Frekvencia:	47-63 Hz
Teljesítményfelvétel:	max. 160 W
Kimeneti feszültség:	26,3 VDC (+50°C) ... 28,3 VDC (0°C)
Kimeneti áramerősség:	4 A
Nyugalmi áramfelvétel:	74 mA (központ és nyomtató nélkül)
Akkumulátorok (legnagyobb):	2 db 12 V / 17 Ah sorba kötve
Áthidalási idő (max.):	72h normál működés + 0.5h riasztás
Védelmi osztály (DIN 40050):	IP 30
Környezeti hőmérséklet:	0° ... +50°C
Relatív páratartalom:	5 ... 95%, lecsapódásmentes
Légnyomás:	≥80 kPa, 2,000m tengerszint fölötti magasságig
Készülékház anyaga:	acéllemez
Méret (HxWxD):	400 x 445 x 150 mm
Az alapkivitel tömege:	8 kg (akkumulátorok nélkül)

SecuriFire 2000 központ
Kiegészítők:

Leírás	Típus	Cikkszám
SD memóriakártya, 2 GB	SD-2GB	FG020325
Papírtekercs a nyomtatóba	PD PPR	PPF-519057
Nyomtatópatron	PD FRB	HG694076
Akkumulátor töltőáram mérő kábel	B3 KAB PSU	FG81720
Nyomtató fedőlap	B5-PDR-CO	20-1400202-01-01

Pótalkatrészek:

Leírás	Típus	Cikkszám
SecuriFire 2000 központi processzor egység	B6-BCB 13	20-1150001-01-01
Beépített kezelőegység	B6-MIC11	FG054501
Tápegység	B6-PSU	EG072950
Protokollnyomtató	B5-PDR-DW	FG030550
Akkumulátorkábel szett	B6-BATKAB	EI29940
B4 Service bridge	B4 SERVBR	FG78802
Kimeneti sorkapcsok	ST-OM	YK130293
B4/B6-DAI/DXI csatlakozó	ST-LOOP	YK130295
Csatlakozó	ST-REL6	YK130297
B4-FBD csatlakozó	ST-FBD	YK130459

Szoftver liszenszek és hardverkulcsok:

Leírás	Típus	Cikkszám
Tervező szoftver	SecuriFire Studio	* n.a.
PC-n futtatható MIC szimulátor	MIC Simulator **	* n.a.
Hardverkulcs és liszensz a SecuriFire Studio egy éves használatához	D&L Studio	VE010956
Liszensz kiterjesztés a SecuriFire Studio további egy évig történő használatához	LIC Studio	VE010962
MIC szimulátor liszensz (korlátlan)	LIC MIC Sim	VE010957
Nyelvi kiterjesztés a MIC szimulátorhoz (kérjük ellenőrizze a könyvtárat)	LIC MIC Lang	VE010959

Külön kérésre az alábbi tételek is beszerezhetőek:

3 vagy 5m –es Ethernet kábel a PC és az MCB15 összekötéséhez

Távtartó keret további 20mm kiemeléshez

* Letölthető a Securiton dokumentációs szerverről

** Kérjük ellenőrizze, hogy beszerezhető-e

1.3 Kijelző és kezelőegységek

1.3.1 Beépített kijelző és kezelőegységek

Egy zónás oltás kijelző



B4-EIP

FG81624A9

Egy zónás oltás kijelző.
Belső LED vezérlés egy oltásvezérlő zóna számára.

Jellemzők:

- 12 LED-es kijelzés az oltási terület számára
- Közös megjelenítés 9 LED-del
- Kulcskapcsoló karbantartási célra
- Becsúsztható szalaggal címkézhető

Tűzoltósági kezelőegység

Svájc



B5-EPI-FPC-E (ház nélkül, B6-SCPxxxx –tel használható) 20-1230001-01-01

Tűzoltósági kijelző és kezelőegység, amely egyszerűen használható kezelési felületet biztosít a tűzoltóság számára. Piktogramok segítségével nyelvtől független felületet biztosít. A MIC711 egységbe szerelhető, az EPI buszon keresztül kommunikál (a kábel tartozék).

Technikai adatok

Működési feszültség:	22 ... 30 V
Nyugalmi áramfelvétel:	213 mA
Környezeti hőmérséklettartomány:	-5° ... +50°C
Méretek:	138 x 170 x 52

1.3.2 Külső kijelző- és kezelőegységek

A SecuriFire kijelző- és kezelőegységek jól áttekinthető és könnyen kezelhető felületet biztosítanak a SecuriFire központok szabványoknak megfelelő kezeléséhez és állapotjelzéséhez. Az egységek felszerelhetők a saját házukban, vagy lehetséges sülyesztett szerelés az FCP konzolokba.

A külső visszajelző és vezérlő egységek a MIC „EPI-BUS” csatlakozójához kapcsolhatók. Maximálisan 3 külső egység csatlakoztatható ehhez az adatbuszhoz maximálisan 1 méteres vezetékkel.

Fő kijelző és kezelő

RS 485 SCP – hálózati csatlakozás



B5-MIC711

FG054510

Külső kijelző és kezelőegység SecuriFire 2000 központhoz. Felhasználóbarát kezelést tesz lehetővé a SecuriWheel kezelőszervnek és a rendszer állapotát visszajelző szimbólumoknak köszönhetően.

Jellemzők:

- SecuriFire LAN hálózatba integrálható
- 5.7" (14,5cm) színes TFT
- Beállítható menüpontok (opcionális)
- Működtetés a forgatható gombbal és funkcióbillentyűkkel
- 4 különböző, működés közben választható nyelv
- Akár 1200-m távolság a MIC711 és a központ között
- Redundancia a kettős kábelvezetésnek köszönhetően
- Ethernet protokoll lehetősége (RX/TX)
- EPI-BUS- Interfész
- B5-MIC-PPE külső nyomtató csatlakoztatás lehetősége

Technikai adatok

Működési feszültség:	22 ... 30 V
Nyugalmi áramfelvétel:	213 mA
Környezeti hőmérséklettartomány:	-5° ... +50°C
Méreték:	276 x 170 x 52
Kijelző:	5.7" (14,5cm) színes TFT


B6-MIC711
20-1230003-01-01

Külső kialakítású nem redundáns kábelezésű kezelőegység SecuriFire 2000 központok számára. Felhasználóbarát kezelést tesz lehetővé a SecuriWheel kezelőszervnek és a rendszer állapotát visszajelző szimbólumoknak köszönhetően.

Jellemzők:

- SecuriFire LAN hálózatba integrálható
- 5.7" (14,5cm) színes TFT
- Beállítható menüpontok (opcionális)
- Működtetés a forgatható gombbal és funkcióbillentyűkkel
- 4 különböző, működés közben választható nyelv
- Akár 1200-m távolság a MIC711 és a központ között
- Ethernet protokoll lehetősége (RX/TX)
- EPI-BUS- Interfész
- B5-MIC-PPE külső nyomtató csatlakoztatás lehetősége

Technikai adatok

Működési feszültség:	22 ... 30 V
Nyugalmi áramfelvétel:	213 mA
Környezeti hőmérséklettartomány:	-5° ... +50°C
Méretek:	276 x 170 x 52
Kijelző:	5.7" (14,5cm) színes TFT


B5-MMI-FIP
20-1230005-01-01

A SecuriFire szinti kijelző jól rendezett és kényelmes áttekintést biztosít a SecuriFire rendszer állapotáról.

A készülék egy 6 soros monokróm LCD kijelzőt tartalmaz, amelyen szövegesen megjelennek a beállított állapotok. A készülék háza nem tartalmaz feliratot.

Jellemzők:

- Az MMI-BUS –ra csatlakozik
- Akár 1200m távolságra elhelyezhető a tűzjelzőközponttól
- EPI-BUS csatlakozás


EPI-FPC-GS
(házba szerelt verzió önálló használatra) 20-1240001-01-01

Tűzoltósági kijelző és kezelőegység, amely egyszerűen használható kezelési felületet biztosít a tűzoltóság számára. Piktogramok segítségével nyelvtől független felületet biztosít. A B5-MIC711 egységbe szerelhető, az EPI buszon keresztül kommunikál (a kábel tartozék).

Technikai adatok

Működési feszültség:	22 ... 30 V
Nyugalmi áramfelvétel:	213 mA
Környezeti hőmérséklettartomány:	-5° ... +50°C
Méretek:	138 x 170 x 52


B3-MMI-UIO

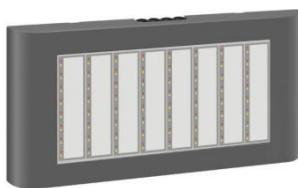
A szinoptikus tábló és a kijelző párhuzamos működtetéséhez használható modul. Használható ezen kívül távoli be- / kimeneti modulnak feszültség független kontaktusok (pl. sprinkler rendszer) lekérdezéséhez, vagy felügyelet nélküli kimenetekhez pl. szirénák, fényjelzők, relék, stb. vezérléséhez.

Technikai adatok

Működési feszültség:	10 ... 30 V
Áramfelvétel:	14 mA
Adatátvitel:	MMI-BUS
Elektromosan:	RS 485, galvanikusan leválasztva
Protokoll:	Soros, DIN 19244-3
Távolság az alközponttól:	max. 1200 m
Csatlakozás:	szinoptikus tábló, párhuzamos kijelző egység, villogók, szirénák, kürtök, sprinkler rendszer, stb.
LED kimenetek:	64 LED kimenet, 2 mA
LED-ek központenként:	max. 256
Open-kollektor kimenetek:	8, max.100 mA
	kimeneti feszültség max. +30 V
Mátrix konfiguráció:	8 bemenet és 8 kimenet 8 x 8 mátrixban
Tápfeszültség:	+5 VDC
Áramfelvétel:	max. 3.3 mA
Környezeti hőmérséklettartomány:	-5° ... +50°C
Méretek:	160 x 105 x 20 mm
VDS szám:	G200116
CPD tanúsítvány:	0786-CPD-20422

Kiegészítők:

Leírás	Típus	Cikkszám
Műanyag doboz	UIO-GEH	FG69041
Szerelőlap	UIO STP	FG05203
34 pólusú 1m-es szalagkábel csatlakozóval	UIO KAB 34	FG81725
40 pólusú 1m-es szalagkábel csatlakozóval	UIO KAB 40	FG81726

LED-es kijelző egység (külső, 64 érzékelő zónához)

B3-MMI-EAT64-2
FG050251
B3-MMI-EAT64 BFE

(ház nélkül)

FG81623-9

LED-es kijelző egység riasztások, hibajelzések, és kikapcsolások jelzéséhez 64 érzékelőzónán. A LED-ek azonosítása becsúsztható matricák segítségével lehetséges (nem tartozék). Az egység ház nélkül is kapható kapcsolódobozba történő szereléshez.

Technikai adatok

Működési feszültség:	10 ... 30 V
Nyugalmi áramfelvétel:	2 mA / bekapcsolt LED
Adatátvitel:	MMI-BUS
Elektromosan:	RS 485, galvanikusan leválasztva
Protokoll:	soros, DIN 19244-3
Távolság az alközponttól:	max. 1200 m
Védelmi osztály:	IP 30
Környezeti hőmérséklettartomány:	0° ... +50°C
Méret:	228 x 445 x 48 mm
Ház színe:	szürke

LED-es kijelző egység (külső, 8 oltásvezérlő zónához)

B3-MMI-IPEL-2
FG051250
B3-MMI-IPEL BFE

(ház nélkül)

FG81621-9

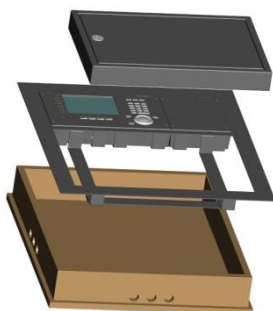
Külső LED-es kijelző egység 8 oltásvezérlő zóna számára (12 LED minden egyes zónához, plusz 9 LED a csoport megjelenítéshez). Házzal, kulcsos kapcsolóval és vezérlő modullal. A LED-ek azonosítása becsúsztható matricák segítségével lehetséges (nem tartozék). Az egység ház nélkül is kapható kapcsolódobozba történő szereléshez.

Technikai adatok

Működési feszültség:	10 ... 30 V
Nyugalmi áramfelvétel:	2 mA / bekapcsolt LED
Adatátvitel:	MMI-BUS
Elektromos:	RS 485, galvanikusan leválasztva
Protokoll:	soros, DIN 19244-3
Távolság az alközponttól:	max. 1200 m
Védelmi osztály:	IP 30
Környezeti hőmérséklettartomány:	0° ... +50°C
Méret (befoglaló):	228 x 445 x 48 mm
Ház színe:	piros RAL 3000

1.3.3 Konzolok a kijelző- és kezelőegységek számára

Szerelősztett süllyesztett szereléshez



FME 70-1

12-4400004-01-01

A süllyesztett szereléshez szükséges házat és keretet, valamint a csavarokat tartalmazó szett, a SecuriFire kijelző- és kezelőegységek számára. PLB 70-1 tervdobozzal.

1 MIC-hez és 1 kis méretű eszközhöz és tervdobozhoz.

Technikai adatok

Méreték (H x D x W): 459x542x90 mm

Pótalkatrészek:

Leírás	Típus	Cikkszám
Keret a süllyesztett szereléshez.	FFM 70-1	12-4400003-01-01
Süllyesztett ház	FMC 70-1	12-4400002-01-01
Tervdoboz	PLB 70-1	12-4400001-01-01

Szerelősztett süllyesztett szereléshez



FME 71-1

12-4400013-01-01

A süllyesztett szereléshez szükséges házat és keretet, valamint a csavarokat tartalmazó szett, a SecuriFire kijelző- és kezelőegységek számára. PLB 71-1 tervdobozzal.

1 MIC-hez és 1 kis méretű eszközhöz és tervdobozhoz.

Technikai adatok

Méreték (H x D x W): 357x617x90 mm

Pótalkatrészek:

Leírás	Típus	Cikkszám
Keret a süllyesztett szereléshez.	FFM 71-1	12-4400005-01-01
Süllyesztett ház	FMC 71-1	12-4400009-01-01
Tervdoboz	PLB 71-1	12-4400017-01-01

Szerelősztett süllyesztett szereléshez



FME 73-1

12-4400015-01-01

A süllyesztett szereléshez szükséges házat és keretet, valamint a csavarokat tartalmazó szett, a SecuriFire és SecuriSafe kijelző- és kezelőegységek számára.

1 MIC-hez és 2 kis méretű eszközhöz.

Technikai adatok

Méreték (H x D x W): 357x251x90 mm

Pótalkatrészek:

Leírás	Típus	Cikkszám
Keret a süllyesztett szereléshez.	FFM 73-1	12-4400007-01-01
Süllyesztett ház	FMC 73-1	12-4400011-01-01

1.4 Külső nyomtató

Nyomtató



B5-MIC-PPE

20-1230002-01-01

Protokoll nyomtató az események papírszalagra történő nyomtatásához. A ház a MIC méretével megegyezik, a tartozék kábellel lehetséges a MIC711-hez kapcsolni.

Technikai adatok

Működési feszültség:	10 ... 30 V
Nyugalmi áramfelvétel:	0 mA
Áramfelvétel nyomtatás közben:	35 mA
Védelmi osztály:	IP 30
Környezeti hőmérséklettartomány:	0° ... +50°C
Méretek (házzal):	170 x 138 x 62 mm
Méretek (ház nélkül):	95 x 58 x 31 mm
Ház színe:	szürke

Kiegészítők

Leírás	Típus	Cikkszám
Nyomtatópatron	PD FRB	HG694076
Protokoll nyomtató	B5-PDR-DW	FG74081
Papírtekercs	B3 PPR	PPF-519057

1.5 SPC 2000 modulok

Minden SecuriFire 2000 alap verzió tartalmazza a B6-BCB 13 processzor egységet és a B6-PSU tápegységet. A B6-XXX egységeket a kiegészítő kártyahelyekre kell szerelni. A modulokhoz minden szükséges sorkapocs tartozék.

SecuriLine gyűrűvezérlő modul



B4-DAI2

EG072835

TA B4-DAI2 SecuriLine gyűrűvezérlő modul lát el tápfeszültséggel és kezel két címezhető SecuriLine érzékelőgyűrűt. Alternatív konfigurációként egy érzékelőgyűrű és két érzékelővonal kialakítása is lehetséges. A B4-DAI2 modul összegyűjti és kiértékeli az érzékelők digitális kommunikációját, és továbbítja azt a processzor egységnek.

Technikai adatok

Tápellátás:	a belső rendszerbuszon keresztül
Áramfelvétel:	31 mA
Környezeti hőmérséklettartomány:	-0 C ... +50 C
Csatlakozó:	16 pólusú lehúzható sorkapocs
Adatátvitel típusa:	Start-stop működés, 8 adatbit
Gyűrű hossza:	max. 2000m

Univerzális soros modul



B4-USI

EG072834

A B4-USI egy univerzális kommunikációs modul, amely segítségével a SecuriFire 2000 központ összekapcsolható felügyeleti rendszerrel, külső nyomtatóval, ComBOX egységgel, telefonszerverrel, stb. A felügyeleti rendszer felé az összeköttetés link típusú. A működési mód és paraméterei a programozás során adhatóak meg.

Technikai adatok

Tápellátás:	a belső rendszerbuszon keresztül
Áramfelvétel:	21 mA
Környezeti hőmérséklettartomány:	0 °C ... +50°C
Hatótávolság:	RS 485, RS 422 = 1200m RS 232 = 15m
Átvitel típusa:	soros, aszinkron
Adatsebesség:	57,6 kBaud
Protokollok:	RS485, RS422 vagy RS232
X2 és X4 csatlakozó:0A/1A	(RS485, RS422 vagy RS232)
X3 csatlakozó	PCMCIA slot (nem támogatott)

Kiegészítők:

Leírás	Típus	Cikkszám
PC kábel RS 232/USI	RS232/USI	FG022047
Csatlakozó átalakító	ADAM 4520	FG020212
9 pólusú forrasztható csatl.	ST-LPI/USI4 HFI	FG74097
USI4 csatlakozó	ST-USI4	FG74098


B6-NET2-485
EG072934

A SecuriFire 2000 központok redundáns hálózati kapcsolatához, vagy redundáns PC kapcsolathoz használható. A bővítőmodul 2 darab RS485 és egy 100BaseT hálózati csatlakozást biztosít. A kártya a B6-BCB 13 processzor egységhez csatlakozik.

Technikai adatok

Tápellátás:	a belső rendszerbuszon keresztül
Áramfelvétel:	53 mA
Környezeti hőmérséklettartomány:	0 °C ... +50°C
Átvitel típusa:	TCP / IP
Fizikai karakterisztika:	5 x RJ-45 csatlakozó - 8 pólusú
Adatátvitel iránya:	kétirányú, full-duplex
LAN- csatlakozók:	1x Ethernet 100 Base TX
Sebesség:	max. 100Mbit/s
Távolság:	max. 100m
RS485-csatlakozók:	2 x RS485 redundáns kábelezéssel, melyből 1 galvanikusan leválasztva
Sebesség:	max. 1.25 Mbit/s
Távolság:	max. 1200m
Kábel típusa:	UTP Cat 5


B6-LAN
EG072940

A SecuriFire 2000 központok nem redundáns hálózati kapcsolatához, vagy nem redundáns PC kapcsolathoz használható. A kártya a B6-BCB 13 processzor egységhez csatlakozik.

Technikai adatok

Tápellátás:	a belső rendszerbuszon keresztül
Áramfelvétel:	0 mA
Környezeti hőmérséklettartomány:	0 °C ... +50°C
Átvitel típusa:	TCP / IP
Fizikai karakterisztika:	1 x RJ-45 csatlakozó - 8 pólusú
Adatátvitel iránya:	kétirányú, full-duplex
LAN- csatlakozók:	1x Ethernet 100 Base TX
Sebesség:	max. 100Mbit/s
Távolság:	max. 100m

Hálózati illesztőmodul optikai kábelhez


B6-NET2-FXS
20-1100000-01-01

A SecuriFire 2000 központok redundáns hálózati kapcsolatához, vagy redundáns PC kapcsolathoz használható. A bővítőmodul 3 darab hálózati csatlakozást (1 x RS485 csatlakozás és 2 x FXS) és egy 100 BaseTX csatlakozást tesz lehetővé. A kártya a B6-BCB 13 processzor egységhez csatlakozik.

Hálózati illesztőmodul optikai kábelhez


B6-NET2-FXM
20-1100001-01-01

A SecuriFire 2000 központok redundáns hálózati kapcsolatához, vagy redundáns PC kapcsolathoz használható. A bővítőmodul 3 darab hálózati csatlakozást (1 x RS485 csatlakozás és 2 x FXM) és egy 100 BaseTX csatlakozást tesz lehetővé. A kártya a B6-BCB 13 processzor egységhez csatlakozik.

Be- és kimeneti modul


B4-EIO
EG072858

A B4-EIO modul 10 felügyelt bemenetet és 8 felügyelt kimenetet tartalmaz, valamint egy vezérlő elektronikát LED-es visszajelző táblához, amely minden SecuriFire ECP/FEP 2000 ajtajában van elhelyezve.

Az egység úgy lett megtervezve, hogy megfeleljen a szabványoknak oltási területen történő használatra is, de ezen felül más célra is használható.

Technikai adatok

Tápellátás:	a belső rendszerbuszon keresztül
Áramfelvétel:	max. 13,5 mA, limitált
Csatlakozások:	10 érzékelő zóna (akár 32 érzékelő zónánként)
Terhelési ellenállás:	3 kΩ
Riasztási ellenállás:	680 Ω
Maximális vezeték ellenállás:	max. 50 Ω,
Környezeti hőmérséklettartomány:	0° ... +50°C
Címzés:	nem lehetséges
Távolság:	max. 1100 m

Kiegészítők

Leírás	Típus	Cikkszám
Tartalék sorkapcsok	ST-EIOX23	FG74109

2. SecuriLine eXtended modulok

Be- / kimeneti modul



BX-O13

20-210001-01-03

A modul egy relés kimenetet tartalmaz, amelynek programozható a fail-safe állapota. Ezen kívül tartalmaz két bemenetet feszültségfüggetlen kontaktusok figyelésére, valamint egy optocsatolt bemenetet, amely külső feszültség felügyeletére alkalmas. Mindezek mellett a modul figyel, ha a gyűrű feszültsége alacsony. A BX-O13 modul nagyon jól alkalmazható speciális érzékelők csatlakoztatására (pl.: lángérezékelők, vonali füstérezékelők, aspirációs érzékelők, stb.). A modul címzése és a paraméterek beállítása a csatlakoztatott érzékelőnek megfelelően a tűzjelző központról történik, a programozói szoftverrel. A modul egy IP66-os védettségű műanyag dobozban van elhelyezve, melyhez különféle kábelbevezetések állnak rendelkezésre. Tartozék a 4 darab 180Ω-os ellenállás a felügyelt bemenetekhez.

Technikai adatok

Működési feszültség:	12 ... 30 V
Áramfelvétel:	tipikusan 550 μA
Jelátvitel:	soros, 2 vezetékes technológia
Relés kimenet:	bistabil váltókontaktus, 230 V/2A (max. 60W)
Felügyelt bemenetek:	potenciálmentes kontaktusokhoz
Optocsatolt bemenet:	feszültség szintek lekérdezéséhez, vagy külső feszültséghez 0-tól 30V-ig
Csatlakozás:	csavaros sorkapocs, maximum 1.5 mm ²
Rövidzár izolátor:	beépített
Védelmi osztály:	IP 66 a házzal
Környezeti hőmérséklettartomány:	-20° ... +60°C
Relatív levegő páratartalom:	5 ... 95%, lecsapódásmentes
Méret:	67 x 67 x 20 mm házzal: 94 x 94 x 57 mm
Ház:	halogénmentes polisztirol
Szín:	szürke (RAL 7035)
VdS szám:	G210133
CPD tanúsítvány:	0786-CDP-21011

Kiegészítők:

Leírás	Típus	Cikkszám
IP66 ház gyűrűmodulokhoz	GEH MOD IP66	FG020234-A
Stepped nipple M 20	MM SN M20	MM000181


BX-AIM
20-210005-01-01

A modul bemenete használható feszültségfüggetlen kontaktusok lekérdezéséhez vagy akár kollektív érzékelőzóna csatlakoztatásához (DC technológia). Szükség esetén a felügyelt bemenet használható szabványos oltásvezérlő interfészként a VdS irányelveinek megfelelően, és bemenet hibajelzési áramszintet is felügyel (az EN54-13 vagy a VdS2489 értelmében). Zenergát és megfelelő érzékelők használatával veszélyes területek is felügyelhetők.

A modul egy IP66-os védettségű műanyag dobozban van elhelyezve, melyhez különféle kábelbevezetések használhatóak. Tartozék a riasztási ellenállás (560Ω) és a bemeneti ellenállás (19k1Ω).

Technikai adatok

Működési feszültség:	10 ... 29 VDC (a gyűrűből)
Áramfelvétel:	kollektív hurok illesztése nélkül: tipikusan 460 μA kollektív hurok illesztésével: tipikusan 1800 μA
Jelátvitel:	soros, 2 vezetékes technológia
Funkciók:	kollektív hurok illesztés, felügyelt bemenet
Csatlakozás:	csavaros sorkapocs, maximum 1.5 mm ²
Védelmi osztály:	IP 66 a házzal
Rövidzár izolátor:	beépített
Környezeti hőmérséklettartomány:	-20° ... +60°C
Relatív levegő páratartalom:	5 ... 95%, lecsapódásmentes
Méretetek:	67 x 67 x 20 mm házzal: 94 x 94 x 57 mm
Ház:	halogénmentes polisztirol
Szín:	szürke RAL7035
VdS szám:	G208138
CPD tanúsítvány:	0786-CPD-20601

Kiegészítők:

Leírás	Típus	Cikkszám
IP66 ház gyűrűmodulokhoz	GEH MOD IP66	FG020234-A
Stepped nipple M 20	MM SN M20	MM000181
Ex-I vonalvéglezáró ellenállás (19k1)	EOL Ex 19k1	4301190


BX-IOM
20-2100002-01-01

A BX-IOM a hagyományos érzékelők Securiline gyűrűhöz történő csatlakoztatására szolgál. Segítségével a központ képes:

- felügyelni a jelenlétét és a működését 10 hagyományos érzékelőnek (az érzékelők száma azok típusától függ)
- felügyelni a biztonságilag kritikus EX érzékelők jelenlétét és működését 10 érzékelőig a Z787 zenergát használatával
- felügyelni a csatlakoztatott eszközök (pl.: szelepek, ajtók, seb.) helyes működését, valamint az oltásvezérlő eszközök felügyeletét VdS 2489 és EN54-13 megfeleléséggel

A modul a Securiton, Hekatron és Hochiki érzékelők meghatározott típusaihoz lett kifejlesztve és minősítve. A vonatkozó információkért kérjük nézze meg a termékek adatlapját.

A bemenetek rövidzár és szakadás szempontjából felügyeltek. Minden egyes csatorna / bemenet külön programozható és beállítható a programozói szoftverrel és a modulon található áthidalásokkal.

Tartozék a riasztási ellenállás (560Ω) és a bemeneti ellenállás (19k1Ω). A modul egy IP66-os védetségű műanyag dobozban helyezhető el, melyhez különféle kábelbevezetések használhatóak (ld. alább a kiegészítőket).

Technikai adatok

Működési feszültség:	12 ... 30 V
Áramfelvétel:	430 μA
Jelátvitel:	soros, 2 vezetékes technológia
Funkciók:	1 rövidzár ellen védett, felügyelt kimenet; 1 optocsatolt bemenet
Csatlakozás:	csavaros sorkapocs, maximum 1.5 mm ²
Felügyelt kimenet:	20 Ω ... 1kΩ terhelésig, 3 terhelési tartomány
Kimeneti áramerősség:	max. 1,3 A rövidzár ellen védett
Nyugalmi áramfelvétel:	1 ... 15 mA prog. szoftverrel állítható
Optocsatolt bemenet:	IM1+: 20-30V VEXT: 20-30V
Rövidzár izolátor:	beépített
Védelmi osztály:	IP 66 a házzal
Környezeti hőmérséklettartomány:	-20° ... +60°C
Relatív levegő páratartalom:	5 ... 95%, lecsapódásmentes
Méretek:	67 x 67 x 20 mm házzal: 94 x 94 x 57 mm
Ház:	halogénmentes polisztirol
Szín:	szürke (RAL 7035)
VdS szám:	G210132
CPD tanúsítvány:	0786-CDP-21010

Kiegészítők:

Leírás	Típus	Cikkszám
IP66 ház gyűrűmodulokhoz	GEH MOD IP66	FG020234-A
Stepped nipple M 20	MM SN M20	MM000181


BX-REL4
20-210004-01-02

A modul négy feszültségfüggetlen relékimenetet biztosít 230V / 2A terhelhetőséggel. Mindegyik relé rendelkezik alapban nyitott (NO) és alapban zárt (NC) kontaktussal is. Az összes relé szabadon programozható a SecuriFire Studio szoftverrel.

A modul ezen felül alkalmas kapcsolóimpulzusok biztosítására is. A relék meghatározható fail-safe állapottal rendelkeznek a gyűrű tápkimaradása esetére. Mindezek mellett a modul figyel, ha a gyűrű feszültsége alacsony. A modul egy IP66-os védettségű műanyag dobozban helyezhető el, melyhez különféle kábelbevezetések használhatóak (ld. alább a kiegészítőket).

Technikai adatok

Működési feszültség:	12 ... 30 V
Áramfelvétel:	tipikusan 510 µA
Jelátvitel:	soros, 2 vezetékes technológia
Funkciók:	4 feszültségfüggetlen relékimenet
Csatlakozás:	csavaros sorkapocs, maximum 1.5 mm ²
Kimenet csatlakozása:	csavaros sorkapocs, maximum 2.5 mm ²
Vezetékhozz:	max. 100 m
Rövidzár izolátor:	beépített
Védelmi osztály:	IP 66 a házzal
Környezeti hőmérséklettartomány:	-20° ... +60°C
Relatív levegő páratartalom:	5 ... 95%, lecsapódásmentes
Relés kimenet:	bistabil, váltókontaktusos, 230 V/2 A
Kapcsolási teljesítmény:	60 W (230 V, 0.25 A)
Kapcsolási frekvencia:	max. 3.125 Hz
Impulzus kibocsátás:	200 ms ... 25 s, 100 ms időközökkel:
Méret:	67 x 67 x 20 mm házzal: 130 x 94 x 57 mm
Ház:	halogénmentes polisztirol
Szín:	szürke (RAL 7035)
VdS szám:	G210134
CPD tanúsítvány:	0786-CDP-21012

Kiegészítők:

Leírás	Típus	Cikkszám
IP66 ház gyűrűmodulokhoz	GEH MOD2 IP66	FG020235-A
Stepped nipple M 20	MM SN M20	MM000181


BX-IM4
20-210003-01-02

A modul különböző típusú visszajelzésekhez használható pl. nyitásérzékelőkről, tűzzónáról, oltásvezérlő rendszerről, sprinklerről érkező jelzésekhez. A modul 4 bemenetet tartalmaz feszültségfüggetlen kontaktusok felügyelt vagy felügyelet nélküli lekérdezéséhez. A bemenetek 330ms-nál szélesebb impulzusok feldolgozására képesek. A modul címzése és paramétereinek beállítása – amely bemenetenként meghatározható – a tűzjelző központról történik a programozói szoftver segítségével. A modul egy IP66-os védetségű műanyag dobozban helyezhető el, melyhez különféle kábelbevezetések használhatóak (ld. alább a kiegészítőket).

Technikai adatok

Működési feszültség:	12 ... 30 V
Áramfelvétel:	tipikusan 450 µA
Jelátvitel:	soros, 2 vezetékes technológia
Funkciók:	4 bemenet feszültségfüggetlen kontaktusok felügyelt vagy nem felügyelt lekérdezéséhez
Csatlakozás:	csavaros sorkapocs, maximum 1.5 mm ²
Rövidzár izolátor:	beépített
Védelmi osztály:	IP 66 a házzal
Környezeti hőmérséklettartomány:	-20° ... +60°C
Relatív levegő páratartalom:	5 ... 95%, lecsapódásmentes
Méretek:	67 x 67 x 20 mm házzal: 94 x 94 x 57 mm
Ház:	halogénmentes polisztirol
Szín:	szürke (RAL 7035)
VdS szám:	G210131
CPD tanúsítvány:	0786-CDP-21009

Kiegészítők:

Leírás	Típus	Cikkszám
IP66 ház gyűrűmodulokhoz	GEH MOD IP66	FG020234-A
Stepped nipple M 20	MM SN M20	MM000181


BX-ESL
20-210007-01-02

A végállás kapcsoló modul sprinkler rendszerek felügyeletére alkalmazható. Egy optikai kapcsolót tartalmaz, amely az aktiváló dugattyú elmozdulását méri. A kábel bevezetése tömszelencén keresztül történik. A kábel az érzékelő gyűrűhöz kapcsolódik egy 3-as sorkapoccsal. A modul címzése és paramétereinek beállítása a tűzjelző központról történik a programozói szoftver segítségével. A BX-ESL modul egy IP65 védetségű műanyag dobozban helyezkedik el, és 2 csatlakozási bevezetést tartalmaz.

Technikai adatok

Működési feszültség:	12 ... 30 V
Áramfelvétel:	kikapcsolt LED-del: 400 µA bekapcsolt LED-del: 1300 µA
Jelátvitel:	soros, 2 vezetékes technológia
Funkció:	1 optikai kapcsoló
Válaszidő:	500 ms
Csatlakozás:	csavaros sorkapocs, maximum 1.5 mm ²
Rövidzár izolátor:	beépített
Védelmi osztály:	IP 65 a házzal
Környezeti hőmérséklettartomány:	-20° ... +60°C
Relatív levegő páratartalom:	5 ... 95%, lecsapódásmentes
Méretek:	58 x 58 x 34 mm házzal
Ház:	termoplasztik műanyag (PA-Taromid)
Szín:	ház: piros (RAL 3016) fedőlap: fekete (RAL 9005)
VdS szám:	G210130
CPD tanúsítvány:	0786-CPD-21014


BX-RGW

BA-RFM
BX-RGW

(gyűrűcsatoló modul házzal)

20-2100006-01-01
BA-RFM

(rádiós modul)

FG030171

Kommunikációs csatoló a tűzjelző központ és a DOW 1171 és SMF 6120 rádiós füstérzékelők között. Egy gyűrűcsatoló modulhoz maximum 30 füstérzékelő programozható fel. Ha a rádiós kapcsolat megszakad a gyűrűcsatoló modul és az érzékelők között, akkor az érzékelők automatikusan a szomszédos rádiós modullal építenek fel kapcsolatot. A modul címzése és paramétereinek beállítása a tűzjelző központról történik a programozói szoftver segítségével.

A modulok a gyűrűből kapják a tápfeszültséget. Egy 9V-os elem garantálja a működést telepítés alatt, vagy az érzékelőbusz hibája esetén is. Normál működési körülmények között az elem ki van kapcsolva, aminek köszönhetően az élettartama 5 év fölötti.

A BA-RFM rádiós modult a BX-RGW gyűrűcsatoló modulra kell csatlakoztatni. A rádiós rendszer működéséhez mindkét modult meg kell rendelni.

Technikai adatok

Működési feszültség:	12 ... 30 V
Áramfelvétel:	tipikusan 950 µA
Rádiós modul csatlakozó:	20 tűs, 2 sorba rendezett csatlakozó
Buffer elem:	9V Lithium/ Manganese (élettartam >5 év)
Frekvenciatartomány:	868 ... 870 MHz
Rádiós teljesítmény:	max. 5 mW
Modul által kezelt érzékelők száma:	max. 30
Rádiós hatótávolság:	40 méretig, rálátással
Antenna:	beépített, külön adó és vevő antenna
Védelmi osztály:	IP 54 dobozzal
Környezeti hőmérséklet tartomány:	-10° ... +55°C
Relatív levegő páratartalom:	5 ... 95%, lecsapódásmentes
Méret:	93 x 70 x 24 mm házzal: 120 x 80 x 24 mm
Ház:	halogénmentes polisztirol
Szín:	szürke (RAL 7035)
VdS szám:	folymatban
CPD tanúsítvány:	folymatban

Kiegészítők:

Leírás	Típus	Cikkszám
Elem a rádiós modulba	BATT FM	FG030173
Stepped nipple M 20	MM SN M20	MM000181


BX-O2I4
20-2100014-01-01

A BX-O2I4 modul két relés kimenetet és 4 felügyelt bemenetet biztosít. A bemenetek feszültségfüggetlen kontaktusok lekérdezésére használhatóak.

Az egyes be- és kimeneti funkciók működhetnek egymástól függetlenül, de használhatóak akár kombinálva is, pl. egy tűzcsappantyú vezérlésére visszajelzéssel.

A modul címzése és paramétereinek beállítása a tűzjelző központról történik a programozói szoftver segítségével.

A modul tartalmazza a rövidzár izolátort, amely vezetékszakadás vagy rövidzár esetén lokalizálja a hibát, így biztosítva, hogy az érzékelőgyűrű működőképes maradjon.

Technikai adatok

Működési feszültség:	12 ... 30 V
Áramfelvétel:	0,63 mA
Buffer elem:	9V Lithium/Mangan (élettartam > 5 év)
Védelmi osztály:	IP 66 dobozzal
Környezeti hőmérséklettartomány:	-20° ... +60°C
Méreték (H x W x D)	100 x 67 x 20 mm készülékdobozzal: 130 x 94 x 57 mm
Ház anyaga:	halogénmentes polisztirol
Szín:	szürke (RAL 7035)
VdS szám:	folyamatban
CPD tanúsítvány:	folyamatban

Kiegészítők:

Leírás	Típus	Cikkszám
IP66 ház gyűrűmodulokhoz	GEH MOD IP66	FG020234-A
Stepped nipple M 20	MM SN M20	MM000181

3. SecuriLine modulok

Vezérlőmodul (SecuriLine gyűrhöz)



COM 81-3

4300458-0003

COM 81-4

(DOS 816 dobozban, DKZ82-vel)

4300458-0004

COM 81-5

(DOS 816 dobozban)

4300458-0005

COM 81-6

(IP66-os Rittal dobozban)

4300458-0006

Vezérlőmodul vezérlési feladatokra és jelzések fogadására. 1 feszültség független relékimenetet és 1 bemenetet biztosít, szabadon programozható. Távtartókkal, de doboz nélkül.

Technikai adatok

Működési feszültség:	15 ... 30 V DC
Működési áram, állandó:	0.5 mA
Relékimenet terhelhetősége:	50 VDC /1 A
Környezeti hőmérséklettartomány:	-5 °C ... +45 °C
Méreték:	42 x 39 x 15 mm
VdS szám:	G 200029

Címmodul (SecuriLine gyűrhöz)



SDI 82A

4300808-0001

SDI 82A/1

4300646-0001

Programozható be- / kimeneti modul, tipikusan cím nélküli eszközök gyűrűbe illesztéséhez használható (pl.: kézi jelzésadók, füstkapcsolók, nyitásérzékelők, stb.)

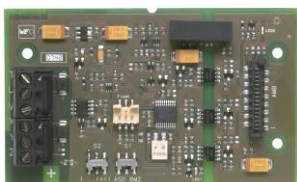
–vészriasztás jelzéssel ellátva.

–3 bemenetet és 1 open-kollektor kimenetet biztosít, szabadon programozható

Technikai adatok

Működési feszültség :	15 ... 30 V DC
Működési áram, állandó:	0.5 mA
Környezeti hőmérséklettartomány:	-55 °C ... +70 °C
Szín:	fehér
Méreték:	32 x 22 x 14 mm

SecuriLine® csatolóártya SecuriRAS® ASD535-höz (SecuriLine gyűrhöz)



SLM 35

4000286-0101

Csatolóártya SecuriRAS® ASD 535 aspirációs füstérzékelőhöz. Az ASD 535 házába helyezhető. Az ASD 535 teljes vezérlését lehetővé teszi a SecuriFire központ számára. Rövidzár izolátorral van ellátva.

Technikai adatok

Működési feszültség (AMB35-től):	5 V DC
Működési áram:	max. 20 mA
Méreték:	95 x 58 x 17 mm

3.1 Kiegészítők SecuriLine modulokhoz

Kiegészítők SecuriLine modulokhoz

Leírás	Típus	Cikkszám
IP66 ház REL4-hez	GEH MOD2 IP66	FG020235
IP66 ház gyűrűmodulok számára	GEH MOD IP66	FG020234-A
Tömszelence PG11 IP68	MM ANB M16	MM000185
M16 anyacsavar	MM GM M16	MM000186
Tömszelence M12	MM ANB M12	MM000191
Tömszelence M20	MM ANB M20	MM000192
Szűkítő gyűrű M20 - M12	MM RR M20 - M12	MM000193
Szűkítő gyűrű M25 - M12	MM RR M25 - M12	MM000194
M12 anyacsavar	MM GM M12	MM000195
M20 anyacsavar	MM GM M20	MM000196
M25 anyacsavar	MM GM M25	MM000197

4. SecuriStar címezhető érzékelők

4.1 SecuriStar címezhető érzékelők SecuriLine eXtended gyűrűbe

Kombinált füst- és hőérzékelő -címezhető-



MCD 573X

30-5000003-02-01

MCD 573X CP
környezetbe)

(védőbevonattal ellátott alaplappal nedves

30-5000003-52-01

MCD 573X MC

(választható RAL színben)

30-5000003-92-01

Kombinált füst- és hőérzékelő programozható működéssel, füst / hő kombinációval. Porvédő burkolat tartozék.

- teljes öndiagnosztika
- automatikus füst érzékenység a CUBUS algoritmusnak köszönhetően
- állandó érzékenység a szennyezettség kompenzációnak köszönhetően
- beépített rövidzár izolátor
- szabadalmaztatott "Signature Alarm" füstre és hőre
- A1, A2, B hőérzékelési osztályok és R&S kijelzés minden osztályra
- 100% visszafelé kompatibilitás az STD531 és MTD533 érzékelőkkel

Rendszerüzenetek

- külön riasztási jelzés füstre és hőre
- 2 előriasztási szint füstre: 30% és 75%
- figyelmeztető jelzés magas környezeti hőmérséklet esetén
- 1-es és 2-es szennyezettség szint

Beállítható jellemzők a SecuriFire központon keresztül

- füst- vagy hőérzékelő áramkör átmeneti tiltása
- füstérzékenység: 80%, 100%, 120%, 400%
- programozható vezérlőkimenet
- hőérzékelési osztály és index

Kapható különféle RAL színekben

Az elérhető színek listájáról érdeklődjön elérhetőségünkön.

Technikai adatok

Működési feszültség:	7 ... 31 V DC
Áramfelvétel (készletléti állapotban):	150 µA
Riasztási áramfelvétel:	20 mA
Riasztás jelzés:	piros LED
Külső jelzés:	5V/ 1mA
Környezeti hőmérséklettartomány:	-25 °C ... +60 °C
Védelmi osztály:	IP 44
Szín:	fehér
Tömeg:	125 g
Méreték aljzat nélkül (átmérő x magasság)	118.8x 58.1mm
VdS szám:	G210152
CPD tanúsítvány:	0786-CPD-21020

4.2 SecuriStar címezhető érzékelők SecuriLine Standard gyűrűbe

Kombinált füst- és hőérzékelő -címezhető-



MCD 573

5000612-0111

MCD 573 CP (védőbevonattal ellátott alaplappal nedves környezetbe)

5000612-0191

MCD 573 MC (választható RAL színben)

5000612-0151

Kombinált füst- és hőérzékelő programozható működéssel, füst / hő kombinációval. Porvédő burkolat tartozék.

- teljes öndiagnosztika
- automatikus füst érzékenység a CUBUS algoritmusnak köszönhetően
- állandó érzékenység a szennyezettség kompenzációnak köszönhetően
- beépített rövidzár izolátor
- szabadalmaztatott "Signature Alarm" füstre és hőre
- A1, A2, B hőérzékelési osztályok és R&S kijelzés minden osztályra
- 100% visszafelé kompatibilitás az STD531 és MTD533 érzékelőkkel

Rendszerüzenetek

- külön riasztási jelzés füstre és hőre
- 2 előriasztási szint füstre: 30% és 75%
- figyelmeztető jelzés magas környezeti hőmérséklet esetén
- 1-es és 2-es szennyezettség szint

Beállítható jellemzők a SecuriFire központon keresztül

- füst- vagy hőérzékelő áramkör átmeneti tiltása
- füstérzékelés: 80%, 100%, 120%, 400%
- programozható vezérlőkimenet
- hőérzékelési osztály és index

Kapható különféle RAL színekben

Az elérhető színek listájáról érdeklődjön elérhetőségünkön.

Technikai adatok

Működési feszültség:	16 ... 30 V DC
Áramfelvétel (nyugalmi állapotban):	max. 0.25 mA
Környezeti hőmérséklettartomány:	-20 °C ... +60 °C
Védelmi osztály:	(USB 501 aljzattal) IP 44
Szín:	fehér
Méret (átmérő x magasság):	118.8 x 58.8 mm
Megfelelőségek:	EN 54/7, EN 54/5, EN 54/17
VdS szám:	G 208195
CPD tanúsítvány:	0786-CPD-20605


SCD 573

Füstérzékelő, amely azonos az MCD 573 érzékelővel, de ez gyárilag fixen be van állítva füstérzékelésre. A meglévő SSD531 és MCD533 érzékelők lecserélésére szolgál. Új telepítés esetén az MCD573-at kell használni és a telepítés igényeinek megfelelően beállítani.

- címezhető
- teljes öndiagnosztika
- automatikus füst érzékenység a CUBUS algoritmusnak köszönhetően
- előriasztási és riasztási szint
- állandó érzékenység a szennyezettség kompenzációnak köszönhetően
- 100% visszafelé kompatibilitás az STD531 és MSD533 érzékelőkkel

Technikai adatok

Működési feszültség:	16 ... 30 V DC
Áramfelvétel (nyugalmi állapotban):	460 µA
Riasztási áramfelvétel:	20 mA
Riasztás jelzés:	piros LED
Külső jelzés:	6,8 V/5 mA
Környezeti hőmérséklettartomány:	-25 °C ... +60 °C
Védelmi osztály:	IP 44
Szín:	fehér
Tömeg:	125 g
Méretek aljzat nélkül (átmérő x magasság)	118 x 67.5mm
VdS szám:	G208196
CPD tanúsítvány:	0786-CPD-20606


TCD 573-1

hőérzékelő, A1 osztály

5100164-0111
TCD 573-2

hőérzékelő, A2 osztály

5100164-0112
TCD 573-3

hőérzékelő, B osztály

5100164-0113

Hőérzékelő, amely azonos az MCD 573 érzékelővel, de ez gyárilag fixen be van állítva hőérzékelésre. A meglévő SSD531 és MSD533 érzékelők lecserélésére szolgál. Új telepítés esetén az MCD573-at kell használni és a telepítés igényeinek megfelelően beállítani.

–címezhető

–téves riasztás mentes riasztás kiértékelés

–fix küszöbszint és hősebesség érzékelés képesség

Technikai adatok

Működési feszültség:	16 ... 30 V DC
Áramfelvétel (nyugalmi állapotban):	430 µA
Riasztási áramfelvétel:	20 mA
Riasztás jelzés:	piros LED
Külső jelzés:	6,8 V/5 mA
Környezeti hőmérséklettartomány:	-25 ... +60 °C
Védelmi osztály:	IP 44
Szín:	fehér
Tömeg:	135g
Méretek aljzat nélkül (átmérő x magasság)	118 x 67,5 mm
VdS szám:	G208197
CPD tanúsítvány:	0786-CPD-20607

5. SecuriStar hagyományos érzékelők

5.1 Hő- és füstérzékelők

Füstérzékelő

-hagyományos-



SCD 563

5000611-0111

SCD 563 MC

(választható RAL színben)

5000611-0191

Füstérzékelő

- hagyományos, nem címezhető
- automatikus füst érzékenység a CUBUS algoritmusnak köszönhetően
- teljes öndiagnosztika
- téves riasztás mentes riasztás kiértékelés
- állandó érzékenység a szennyezettség kompenzációnak köszönhetően

Technikai adatok

Működési feszültség:	18 ... 30 V DC
Áramfelvétel (nyugalmi állapotban):	120 µA
Riasztási áramfelvétel:	22.5 mA
Riasztás jelzés:	piros LED
Külső jelzés:	6,8 V/5 mA
Környezeti hőmérséklettartomány:	-25 ... +60 °C
Védelmi osztály:	IP 44
Szín:	fehér
Tömeg:	135g
Méretek aljzat nélkül (átmérő x magasság)	118.8 x 58.8 mm
VdS szám:	G 208198
CPD tanúsítvány:	0786-CPD-20608



TCD 563-1	(hőérzékelő, A1 osztály)	5100165-0111
TCD 563-2	(hőérzékelő, A2 osztály)	5100165-0112
TCD 563-3	(hőérzékelő, B osztály)	5100165-0113

Hőérzékelő, A1, A2 vagy B osztályú hő- és/vagy hősebesség érzékelő.

- hagyományos, nem címezhető
- magas téves jelzés mentesség
- fix hőmérséklet vagy/és hősebesség szint
- 100% visszafelé kompatibilitás az UTD521 és UTD523 érzékelőkkel
- a SecuriLine érzékelő gyűrűhöz MDI modulal csatlakoztatható

Technikai adatok

Működési feszültség:	18 ... 30 V DC
Áramfelvétel (nyugalmi állapotban):	120 µA
Riasztási áramfelvétel:	20 mA
Riasztás jelzés:	piros LED
Külső jelzés:	6,8 V/5 mA
Környezeti hőmérséklettartomány:	-25 ... +70 °C
Védelmi osztály:	IP 44
Szín:	fehér
Tömeg:	125g
Méret (aljazat nélkül) (átmérő x magasság)	118 x 58,1mm
VdS szám:	G208199
CPD tanúsítvány:	0786-CPD-20609

6. Lángérzékelők

IR lángérzékelő

-hagyományos-

6400002



DF 1191



DFB 1190

DF 1191

Lángérzékelő egy infravörös érzékelővel, aljzat nélkül. Olyan alapvető alkalmazásokhoz, ahol nem kell számolni napfényvel, halogénlámpával, vagy fekete testről érkező sugárzással.

- választható kiértékelési algoritmus
- extrém magas ellenállás az elektromágneses zavarokkal, a nedvességgel és a korrózióval szemben
- két különböző érzékenységi és integrációs szint
- nagy látószög (min. 90°)
- széles működési hőmérséklettartomány (-25... +70°C)

Technikai adatok

Működési feszültség:	16 ... 28 VDC
Áramfelvétel (nyugalmi állapotban):	500 µA
Érzékelési szög:	90°
Érzékelési távolság:	27 m a lencsére merőlegesen (alapkivitel) 46 m a lencsére merőlegesen (magnövelt érzékenység)
Védelmi osztály:	IP 44
Működési hőmérséklettartomány:	-25° ... +70°C
Relatív páratartalom:	95% (lecsapódásmentes)
Ház anyaga:	alumínium
Szín:	fehér
Méret (W x H x D) :	135 x 135 x 77 mm
Tömeg (foglalattal):	750g
VdS szám:	G299085



DF 1192



DFB 1190

DF 1192

Lángérzékelő három infravörös érzékelővel. Speciálisan kifejlesztett kiértékelő algoritmussal igényes, egyedi megoldásokhoz. Aljzat nélkül.

- három infravörös érzékelővel ellátott lángérzékelő
- két szenzor különböző hullámhosszon érzékel (4...4.8µm és 5.1...6µm)
- a 3. szenzor a jobb napfény ellenállás érdekében (0.7...1.1µm)
- mikroprocesszor vezérelt jelkiértékelés
- választható kiértékelés villogási frekvenciához
- a speciálisan kifejlesztett fuzzy algoritmusnak és a hullámanalízisnek köszönhetően kiváló téves riasztás mentesség
- választható kiértékelési algoritmus
- extrém magas ellenállás az elektromágneses zavarokkal, a nedvességgel és a korrózióval szemben
- két különböző érzékenységi és integrációs szint
- nagy látószög (min. 90°)
- magas IP védelmi osztály (IP 67)
- széles működési hőmérséklettartomány (-25... +70°C)

Technikai adatok

Működési feszültség:	16 ... 28 VDC
Áramfelvétel (nyugalmi állapotban):	500 µA
Érzékelési szög:	90°
Érzékelési távolság:	27 m a lencsére merőlegesen (alapkivitel) 46 m a lencsére merőlegesen (magnövelt érzékenység)
Védelmi osztály:	IP 67
Működési hőmérséklettartomány:	-35° ... +70°C
Relatív páratartalom:	95% (lecsapódásmentes)
Ház anyaga:	alumínium
Szín:	fehér
Méretek (W x H x D) :	135 x 135 x 77 mm
Tömeg (fogalattal):	750g
VdS szám:	G299085

6.1 Kiegészítők lángérzékelőkhöz

Érzékelő aljzat

DF 1191 / 1192 / 1101 Ex érzékelőkhöz



DFB 1190

6800078

Érzékelő aljzat DF 1191, DF 1192, DF 1101 Ex érzékelőkhöz.
–Beltéri alkalmazásra, felületszerelt
–kültéri használathoz esővédő keret használata szükséges

Esővédő keret

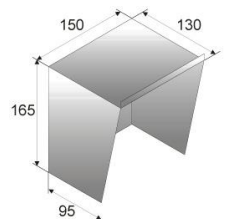
DF 1191 / 1192 / 1101 Ex érzékelőkhöz



DFZ 1190

6800079

Esővédő keret az infravörös lángérzékelők kültéren történő alkalmazásához.
Méretek: 165 x 150 x 130 mm



Tartókonzol

DF 1191 / 1192 / 1101 Ex érzékelőkhöz

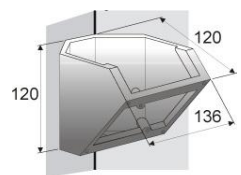


MV1

6800080

Tartókonzol

A lángérzékelő megfelelő szögben történő rögzítéséhez használható tartókonzol.



Mozgatható konzol

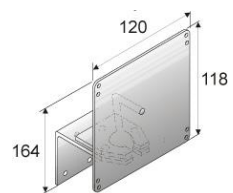
DF 1191 / 1192 / 1101 Ex érzékelőkhöz



SJ 1190

6800081

A mozgatható konzol a lángérzékelő védett objektum felé irányítására szolgál.



Tesztlámpa

DF 1191 / 1192 / 1101 Ex érzékelőkhöz



Stabex HF

6900442

A DF sorozatú lángérzékelők tesztelésére szolgáló tesztlámpa.
Robbanásveszélyes környezetben is használható.

7. Légcsatorna érzékelő

Légcsatorna érzékelő



LKM 531

5000616-0201

Légcsatorna füstérzékelő.

Komplett egység füstérzékelővel (SSD531 K, címezhető), házzal, érzékelő aljzattal (USB501-1), mintavételi csővel és visszavezető csővel.

- Kör és négyzet keresztmetszetű légcsatornához is használható
- Egyszerű telepítés
- A riasztási LED látható az átlátszó fedőburkolaton
- Címezhető füstérzékelő: SSD531K
- VdS tanúsított, az EN54-7 szerint

Technikai adatok

Védelmi osztály:	IP 54
Külső Méretek (csövek nélkül):	247 x 135 x 95.3 mm
Mintavételező cső átmérője (○):	20 ... 100 cm
Mintavételező cső oldalhossza (□):	15 ... 100 cm
Légáramlás sebessége:	1 ... 20 m/s
VdS szám:	G206086

7.1 Kiegészítők a légcsatorna érzékelőhöz

Füstérzékelő

(a légcsatorna érzékelőhöz)



SSD531 K

5000617-0201

SecuriStar füstérzékelő légcsatorna érzékeléshez.

Érzékelőház

(a légcsatorna érzékelőhöz)

LKS 517

5000589-0201

Légcsatorna érzékelő ház, amely tartalmazza:

- érzékelőház átlátszó fedőburkolattal
- mintavételező cső (hossz: 415 mm, mélység: 345 mm)
- légáramlás adapter SSD531K füstérzékelőhöz
- USB501 érzékelő aljzat SSD531K füstérzékelőhöz
- 2 db tömszelence
- mintavételező cső nyílások és szigetelés

8. Robbanásbiztos (Ex) érzékelők

Robbanásbiztos lángérezékelő - hagyományos - Ex-I - IP67 (csak GTW-vel használva)



DF 1192



DFB 1190

DF 1101Ex

6400004

Lángérezékelő robbanásveszélyes helyekre, három infravörös érzékelővel. Speciálisan kifejlesztett kiértékelő algoritmussal igényes, egyedi megoldásokhoz. Aljzat nélkül.

- három infravörös érzékelővel ellátott lángérezékelő
- két szenzor különböző hullámhosszon érzékel (4...4.8µm és 5.1...6µm)
- a 3. szenzor a jobb napfény ellenállás érdekében (0.7...1.1µm)
- a speciálisan kifejlesztett fuzzy algoritmusnak és a hullám analízisnek köszönhetően kiváló téves riasztás mentesség
- választható kiértékelési algoritmus
- extrém magas ellenállás az elektromágneses zavarokkal, a nedvességgel és a korrózióval szemben
- két különböző érzékenységi és integrációs szint
- nagy látószög (min. 90°)
- széles működési hőmérséklettartomány (-35... +70°C)
- maximum 3 érzékelő GTW vonalanként

Technikai adatok

Működési feszültség:	16 ... 28 VDC
Áramfelvétel (nyugalmi állapotban):	500 µA
Érzékelési szög:	90°
Érzékelési távolság:	27 m a lencsére merőlegesen (alapkivitel) 46 m a lencsére merőlegesen (magnövelt érzékenység)
Védelmi osztály:	IP 67
Működési hőmérséklettartomány:	-35° ... +70°C
Relatív páratartalom:	95% (lecsapódásmentes)
Ház anyaga:	alumínium
Szín:	fehér
Méret (W x H x D) :	135 x 135 x 77 mm
Tömeg (foglalattal):	750g
Lángállósági fokozat:	EEx ib IIC T4
Megfelelőség:	PTB 02 ATEX 2161
VdS szám:	G299085
CPD tanúsítvány:	0786-CPD-20497

8.1 Kiegészítők a robbanásbiztos (Ex) érzékelőkhöz

DC leválasztó transzformátor



GTW 01

5700080

Ez az egység képezi a hidat a biztonságos és a veszélyes terület között. Egy hagyományos érzékelővonal csatlakoztatására használható.

- max. 10 hagyományos érzékelő vonalanként
- DF 1101 Ex, ORM 130 Ex-i,WDM Ex-i,WMM Ex-i érzékelőkhöz
- áramerősség és feszültség korlátozás
- galvanikus leválasztás a valóban biztonságos tűzjelző érzékelőkhöz
- a veszélyes területen kívül kell elhelyezni

Technikai adatok

Ex-zóna:	IIA, IIB, IIC
Bemeneti feszültség:	20 ... 30 V DC
Terhelési áramerősség:	0 mA ... 35 mA
Kimeneti feszültség:	min. 15.5 VDC / max. 21.5VDC
Jelzés átvitel:	Áramerősség növekedéssel
Védelmi osztály:	IP 54 CW
Méretek:	159 x 167 x 82 mm
Lángállósági fokozat:	EEx ia
VdS szám:	G 297052

DC leválasztó transzformátor



GTW 02

5700081

Azonos a GTW 01 egységgel, azzal a különbséggel, hogy ez két hagyományos érzékelővonalhoz alkalmazható

Zenergát

Z787
FG020121

A zenergát feladata, hogy megakadályozza a robbanásbiztos érzékelők felé olyan teljesítmény átvitelét, amely elég nagy ahhoz, hogy gyújtó szikrát okozzon kisülés esetén. A zenergát az érzékelőzóna vezetékéhez sorosan kapcsolódik és ATEX 100a megfeleléssel rendelkezik.

Technikai adatok

Névleges működési feszültség:	max. 28 V
Végpontok közötti ellenállás:	285 Ω, max. 340 Ω
Működési áramerősség:	35 mA
Kábelhossz:	max. 700 m
Max. rövidzárási áramerősség:	93 mA
Max. külső kapacitás:	0,07 μF / 0,5 μF (IIC/IIB)
Max. külső induktivitás:	4 mH / 15 mH (IIC/IIB)
Környezeti hőmérséklettartomány:	-20° ... +60°C
Jelölés:	EX II 3 G EEx n A II T4
Tanúsítványok:	TÜV 99 ATEX 1484 X; BAS 01 ATEX 7005

Zenergát

Z787F
FG020430

Azonos a Z787 zenergáttal, de cserélhető biztosítókkal rendelkezik. Az eszköz olyan környezetben használható, ahol a túlfeszültség, villámcsapás, feszültségingadozás, stb. károsíthatja a zenergátat.

Technikai adatok

Névleges működési feszültség:	max. 28 V
Végpontok közötti ellenállás:	327 Ω, max. 363 Ω
Működési áramerősség:	35 mA
Kábelhossz:	max. 350 m
Max. rövidzárási áramerősség:	93 mA
Max. külső kapacitás:	0,07 μF / 0,5 μF (IIC/IIB)
Max. külső induktivitás:	4 mH / 15 mH (IIC/IIB)
Jelölés:	EX II 3 G EEx n A II T4
Tanúsítványok:	TÜV 99 ATEX 1484 X; BAS 01 ATEX 7005

Pótalkatrészek:

Leírás	Típus	Cikkszám
G biztosíték 50 mA F 5x20 Z787F-hez	Z787F SI	FG020431


GEH EXB
FG020432

Készülékház beépített 35mm-es tartóval három Z787 vagy Z787F zenergához. Ha csak egy zenergát van elhelyezve benne, akkor a házban elfér a szükséges védővezető is. Tartozék: 3 darab M 32 dugó. A ház tartalmaz tíz M32/40 kábelbevezetést, a rögzítő konzolt és a két csavart külön kell rendelni.

Technikai adatok

Telepítés típusa:	Felületre szerelhető
Bevezetések száma:	10
Névleges átmérő:	25 mm ²
Mért szigetelési feszültség (Ui):	690 V
A kábel átvezetésével szigetelhető:	igen
Környezeti hőmérséklettartomány:	-40 ... +70° C
Védelmi osztály:	IP 65 / IP 55 M40 gumi dugókkal
Halogénmentes:	nem
Szín:	világosszürke (RAL 7035)
Anyag:	műanyag
Méretek:	200 x 160 x 98 mm

Kiegészítők:

Leírás	Típus	Cikkszám
Tartókonzol GEH-EXB-hez	GEH EXBW	FG020433

9. Érzékelő aljzatok és kiegészítők

Érzékelő aljzat

(minden SecuriStar érzékelőhöz)



USB 501-1



USB 501-2



USB 501-3



USB 501-4



USB 501-5
(USB 501-1 csőbilincssel)



USB 501-6

USB 501-1	(felületre szerelhető)	5000547-0001
USB 501 MC	(USB 501-1 választható RAL színben)	5000547-0291
USB-501-2	(süllyesztetten szerelhető)	5000547-0002
USB 501-3	(felületre szerelhető, párás helyekre)	5000547-0003
USB 501-4	(süllyesztetten szerelhető, betonhoz)	5000547-0004
USB 501-5	(aljzat csőbeállással)	5000547-0005
USB 501-6	(felületre szerelhető, áthidaló kontaktus nélkül)	5000547-0006
USB 501-6 MC	(USB 501-6 választható RAL színben)	5000547-0091

Aljzat a címezhető és a hagyományos SecuriStar® érzékelőkhöz 6 pólusú beépített sorkapoccsal, bajonettzáras rögzítéssel.

Technikai adatok

Környezeti hőmérséklettartomány: -20 °C ... +70 °C

Védelmi osztály
 USB 501-1, 2, 4, 5 és 6 IP 44
 USB 501-3 IP 54

Szín: fehér

Méretek (átmérő x magasság, a szerelt felület fölött):
 USB 501-1 vagy 6 118 x 25 mm
 USB 501-2 vagy 4 118 x 4.5 mm
 USB 501-3 118 x 50 mm

Kiegészítők:

Leírás	Típus	Cikkszám
takarógyűrű "extra nagy" - Ø 177 mm - USB 501-2 vagy 4 aljzathoz. Akkor használható, ha egy régebbi érzékelő aljzatot kell lecserélni, amely nagyobb, mint az USB aljzatok.	RING 177	110470
takarógyűrű (extra nagy) - Ø 177 mm - választható RAL színben - USB 501-2 vagy 4 aljzathoz	RING 158 MC	FG020433

Érzékelő aljzat

(xxx Ex-I érzékelőkhöz)


143 Ex-i

(felületre szerelhető, fehér)

5000515

Aljzat ORM 130 Ex-i, WDM 215 Ex-i és WMM 216 Ex-I érzékelőkhöz 1-es és 2-es robbanásveszélyes zónában. Száraz vagy nedves környezetbe.

Technikai adatok

Szín:	fehér
Méretek (átmérő x magasság):	80 x 32 mm
Védelmi osztály:	IP 42
VdS szám:	G 297056

Védőkosár

(SecuriStar és HX érzékelőkhöz)


SRS 01
5000586

Fém védőkosár. Védi az érzékelőt a sérülésektől. Az összes SecuriStar és HX sorozatú érzékelőkhöz használható.

Technikai adatok

Anyag	nikkel bevonatú acél
-------	----------------------

Védőkosár

(a SecuriStar IP 67 érzékelőkhöz és a SBL 501 -hez)


SRS 02
5000634

Fém védőkosár. Védi az érzékelőt a sérülésektől. Az összes SecuriStar érzékelőkhöz használható IP67 aljzattal vagy SBL501 szirénával.

Technikai adatok

Anyag:	nikkel bevonatú acél
--------	----------------------

Konzol
MMK200/350
FG020520


Az érzékelő horizontális szereléséhez használható mennyezetre vagy meredek tetőre. Függőlegesen 0-90° között állítható és 200-350mm közötti hosszúságban nyújtható. Kiválóan alkalmazható az USB 501-xx érzékelő aljzatokhoz két M4-es csavarral rögzítve.

Technikai adatok

Anyag:	porszórt acéllemez
Szín:	világosszürke (RAL 7035)

Felirat tábla

(SecuriStar érzékelőkhöz)

DNP
3110320

Az érzékelő szoftvercímének elhelyezésére szolgáló tábla SecuriStar érzékelőkhöz.

Sorkapocs

(a SecuriStar érzékelők USB 501-xx aljzatához)


USB Term
2510802

Opcionális sorkapocs sor kereszt csatlakozáshoz.

Gumisapka

(USB501-1 vagy 6 érzékelő aljzathoz)


GKAPPE 501
FG020189

Átlátszó gumisapka az aljzat szennyeződéssel szembeni védelmére. Az USB 501-1 és USB 501-6 aljzatokhoz használható.

Rögzítőszett

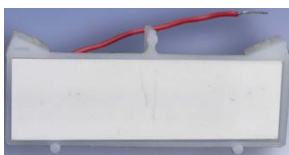
(USB 501-xx érzékelő aljzathoz)


MON SET GK
MM000250

Az USB 501-xx érzékelő aljzat függesztett szerelésére használható szett. Segítségével könnyebb az alkalmazkodás a környezeti hőmérséklethez, valamint csökkenti a páralecsapódást.

Érzékelő fűtés

(csak MCD 573 CP-hez)


DBZ1190A-AC
MM KBH KL (50 egység)
**FG020480
MM000047**

Érzékelő fűtés USB501-xx aljzathoz. Kábelrögzítő és MM KBH KL tartó használata szükséges. Csak az MCD 573 CP érzékelőhöz.

Porvédő sapka

(SecuriStar érzékelőkhöz)


DDC 533
2870513

Porvédő sapka, amely megakadályozza a por bejutását az érzékelőbe. 523/533 és 563/573 sorozatú SecuriStar érzékelőkhöz.

Technikai adatok

Szín:	narancs
-------	---------

Szállítási egység:	1 darab
--------------------	---------

10. Másodkijelzők

Másodkijelző (SecuriStar érzékelőkhöz)



RAL 720 /RAL 720X



RAL 721



RAL 722

RAL 720	(IP 42)	209708
RAL 720X	(IP 42)	246336
RAL 721	(IP 65)	210056
RAL 722	(IP 42)	210064
RAL RHE		201820

Másodkijelző olyan érzékelők számára, amelyek nem láthatóak közvetlenül (pl. egy zárt ajtó mögött vannak), vagy rejtetten vannak felszerelve (pl. az álmennyezet fölött).

A másodkijelző vezérlése történhet közvetlenül az érzékelőről vagy egy arra megfelelő kimeneti modulról.

Technikai adatok

Környezeti hőmérséklettartomány: - 20°C ... + 60°C

Védelmi osztály:

RAL 720	IP 42
RAL 720X	IP 42
RAL 721	IP 65
RAL 722	IP 42

Szín: fehér

Méretek:

RAL 720 / RAL 720X	85 x 85 x 30 mm
RAL 721	53 x 70 x 53 mm
RAL 722	20 x 68 mm

11. Kézi jelzésadók

11.1 SecuriLine eXtended kézi jelzésadók

Kézi jelzésadó

IP 24 / IP 67



MCP 545X-1N	(felületre szerelhető)	244244
MCP 545X-2N	(süllyesztetten szerelhető)	244236
MCP 545X-4N	(IP 67)	244228
MCP 545X-1AN	(felületre szerelhető, Ajax üveg)	244252

Az MCP 545X-N a SecuriLine eXtended érzékelőgyűrű számá-
ra kifejlesztett nem automatikus érzékelő. Riasztás akkor törté-
nik, ha az üveglap benyomásra kerül, és addig áll fenn, amíg
újra nem cserélik.

A riasztás tényét piros LED is jelzi.

Tesztelési célra a riasztás egy tesztkulccsal is indítható, így
nem szükséges betörni az üveget.

A téves riasztások elkerülése végett és biztonsági céllal a kézi
jelzésadó felszerelhető egy lenyitható áttetsző előlappal, amely
plombával lezárható.

Technikai adatok

Működési feszültség:	7 ... 31 V DC
Áramfelvétel (nyugalmi állapotban):	120 µA
Működési hőmérséklettartomány:	- 10 ... +55°C
Védelmi osztály:	
MCP 545X-1 N, MCP 545X-1 AN és MCP 545X-2 N	IP 24
MCP 545X-4 N	IP 67
Szín:	piros, RAL 3001
Méret (W x H x D) :	
MCP 545X-1 N, MCP 545X-1 AN	89 x 93 x 61.5 mm
MCP 545X-2 N	89 x 93 x 33.5 mm
MCP 545X-4 N	97.5 x 93 x 73 mm
CPD tanúsítvány:	
MCP 545X-1 N, MCP 545X-1 AN és MCP 545X-2 N	0786-CPD-20999
MCP 545X-4 N	0786-CPD-20999



MCP 535X-1	(piros)	30-5700007-01-01
MCP 535X-3	(kék)	30-5700007-03-01
MCP 535X-5	(sárga)	30-5700007-05-01
MCP 535X-7	(stop gomb, kék)	30-5700007-07-01
MCP 535X-9	(zöld)	30-5700007-09-01

Két lépcsőben aktiválható üvegtöréses kézi jelzésadó, amely megfelel a VdS és az EN54-11 előírásainak. Felirat és kulcs nélkül, amelyeket külön kell rendelni.

- száraz helyiségekbe
- felületre vagy süllyesztetten szerelhető
- kulccsal védett
- beépített állapotjelző LED
- kék és sárga színben is kapható

Technikai adatok

Működési feszültség:	15 ... 30 V DC
Áramfelvétel (nyugalmi állapotban):	max. 0.25 mA
Környezeti hőmérséklettartomány:	-20 °C ... +50 °C
Védelmi osztály:	
MCP 535X-1, MCP 535X-3, MCP 535X-5 és MCP 535x-9	IP 52
MCP 535X-7	IP 54
Méret (W x H x D) :	134 x 134 x 36 mm
VdS szám:	
MCP 535X-1	G210095
MCP 535X-5	G210096
MCP 535X-3, MCP 535X-7	G210097
MCP 535x-9	

11.2 Címezhető kézi jelzésadók

Kézi jelzésadó

IP 24 / IP 67



MCP 545-1 N	(felületre szerelhető)	237973
MCP 545-2 N	(süllyesztetten szerelhető)	237990
MCP 545-4 N	(IP 67)	238007
MCP 545-1 AN	(felületre szerelhető, Ajax üveg)	237981

Az MCP 545 üvegtöréses kézi jelzésadó erős műanyag házba szerelt, és egyetlen mozdulattal aktiválható. A LED visszajelzi a riasztás tényét. A tesztkulccsal funkcionálisan tesztelhető az egység. Átlátszó fedőlappal és tesztkulccsal szállítva.

- normál helyiségekbe (IP24)
- felületre szerelhető
- LED-es riasztás visszajelzés

Technikai adatok

Működési feszültség:	15 ... 30 V DC
Áramfelvétel (nyugalmi állapotban):	500 µA (@30VDC)
Maximális áramfelvétel:	4 mA
Sorkapocs csatlakozás:	max. 2,5 mm ²
Jelátvitel:	soros, 2 vezetékes technológia
Védelmi osztály:	
MCP 545A-1/2:	IP 24
MCP 545A-4:	IP 67
Környezeti hőmérséklettartomány:	-20° ... +50°C
Szín:	piros (RAL 3001) kék (RAL 5002)
Anyag:	üvegszál erősítésű műanyag
Tömeg (MCP 545A-1 /-2 /4):	160g / 110g / 240g
Megfelelőségek:	LPC, CE, EN 54-11, EN 54-17


MCP 535-7

(piros)

6200146-0007
MCP 535-9

(kék)

6200146-0009
MCP 535-11

(sárga)

6200146-0011

Két lépcsőben aktiválható üvegtöréses kézi jelzésadó, amely megfelel a VdS és az EN54-11 előírásainak. Felirat és kulcs nélkül, amelyeket külön kell rendelni.

- száraz helyiségekbe
- felületre vagy süllyesztetten szerelhető
- kulccsal védett
- beépített állapotjelző LED
- kék és sárga színben is kapható

Technikai adatok

Működési feszültség:	15 ... 30 V DC
Működési áramerősség (normál):	max. 0.25 mA
Környezeti hőmérséklettartomány:	-20 °C ... +50 °C
Védelmi osztály:	
MCP 535-7 / 535-11	IP 52
MCP 535-9 / 535-14	IP 54
Szín:	piros, RAL 3000
Méretek:	135 x 135 x 37 mm
Megfelelőség:	EN 54-11
VdS szám:	G 299036

11.3 Hagyományos kézi jelzésadók

Kézi jelzésadó

IP 24 / IP 67



MCP 521-1N	(piros, felületre szerelhető)	238023
MCP 521-2N	(piros, süllyesztetten szerelhető)	238031
MCP 521 4N	(IP67)	238040
MCP 521-1EN	(sárga, felületre szerelhető)	238058
MCP 521N Ex-i		238074
MCP 521-4N Ex-i		238082

Egyetlen mozdulattal aktiválható üvegtöréses kézi jelzésadó, amely megfelel az EN54-11 előírásainak. Átlátszó fedőlappal és tesztkulccsal szállítva. Normál helyiségekbe (IP24).

Technikai adatok

Működési feszültség:	30 V DC
Védelmi osztály:	
MCP 521-1 N und MCP 521-2 N	IP 24
MCP 521-4 N	IP 67
Környezeti hőmérséklettartomány:	-10° ... +55°C
Méreték (W x H x D) :	
MCP 521-1 N	89 x 93 x 61.5 mm
MCP 521-2 N	89 x 93 x 33.5 mm
MCP 521-4 N	97.5 x 93 x 71 mm
Anyag:	üvegszál erősítésű műanyag
Szín:	piros (RAL 3001)
CPD megfelelés:	
MCP 521-1 N és MCP 521-2 N	0832-CPD-0648
MCP 521-4 N	0832-CPD-0659



MCP 525-7	(piros, IP52)	6200149-0007
MCP 525-9	(kék, IP52)	6200149-0009
MCP 525-11	(sárga, IP52)	6200149-0011
MCP 525-14	(stop gomb, kék, IP 54)	6200149-0014

Két lépcsőben aktiválható üvegtöréses kézi jelzésadó, amely megfelel a VdS előírásainak. A felirat és a kulcs külön rendelhető.

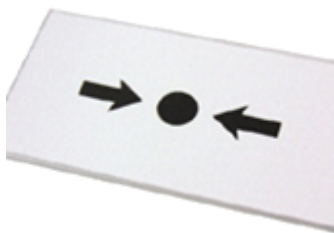
- száraz helyiségekbe
- felületre vagy süllyesztetten szerelhető
- kulccsal védett
- beépített állapotjelző LED
- kék és sárga színben is kapható

Technikai adatok

Működési feszültség:	15 ... 30 V DC
Áramfelvétel (normál):	0 mA
Környezeti hőmérséklettartomány:	-20 °C ... +50 °C
Lángállósági fokozat:	EEx n I IIB T6
Szín:	piros, RAL 3000
Méret:	135 x 135 x 37 mm
VdS szám:	G 299102

11.4 Kiegészítők kézi jelzésadókhöz

Tartalék üveg (MCP 545, MCP521 és ECP521 típusokhoz)

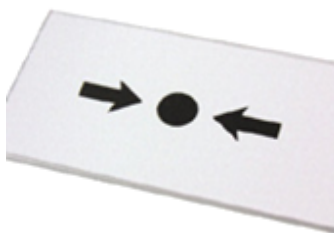


CPG 845

225797

Tartalék üveg az kézi jelzésadóhoz.
–MCP 545, MCP521, ECP521 típusokhoz
–1db / csomag

Üveg (MCP 525-7,-14, és MCP 535-7,-14 típusokhoz)



GLASS MCP

6200289

Tartalék üveg a kézi jelzésadóhoz.
–MCP 525-7,-14, MCP 535-7,-14 típusokhoz

Szigetelés (MCP 525 és MCP 535 típusokhoz)

SEALING MCP

3610328

Piros színű szigetelés az MCP 525 és 535 IP54 védelméhez.

Kulcs (MCP 525 és MCP 535 típusokhoz)



KEY MCP

6200147

Az MCP nyitásához szolgáló kulcs.
–MCP 525, MCP 535 típusokhoz

Felirat (MCP 525 és MCP 535 típusokhoz)

Inscription label MCP525/535

3740835-0101

Belső felirat az MCP 525/535 kézi jelzésadóhoz, Securiton logóval.

Rögzítő pecsét (MCP 545-xN, MCP521-1N, ECP521-1EN típusokhoz)

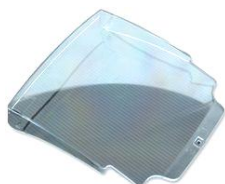


CPS 845N

238198

Rögzítő pecsét az 521N és 545N típusú kézi jelzésadóhoz.
–MCP 545-xN, MCP 521-1N, ECP 521-1EN típusokhoz
–5 db / csomag

Előlap (MCP 521N és MCP 545N típusokhoz)



THC 845N

238104

Átlátszó előlap 521N és 545N típusú kézi jelzésadóhoz.

Szerelőkeret

(MCP 521 és MCP 545 sorozatú típusokhoz)

**AP Set MCP****173061**

Szerelőkeret felületre történő szereléshez MCP 521-hez és az 545 sorozathoz, piros színben.

Szerelőkeret

(MCP 521 és MCP 545 sorozatú típusokhoz)

**UP Set MCP****193801**

Szerelőkeret süllyesztetten történő szereléshez MCP 521-hez és az 545 sorozathoz, piros színben.

Riasztási ellenállás

(MCP 521N Ex-i és MCP 521-4 N Ex-i típusokhoz)

WID 680**26514**

Riasztási ellenállás (680Ω) MCP 521N Ex-i és MCP 521-4 N Ex-i típusokhoz.

12. Riasztási jelzőeszközök

12.1 Hangjelzők

Gyűrűtáplált hangjelző

IP 21



BX-SOL-R (piros) **20-2100008-01-02**

BX-SOL-W (fehér) **20-2100008-02-02**

Gyűrűtáplált és vezérelt hangjelző SecuriLine eXtended érzékelőgyűrűhöz.

- 3 jelzési hang (DIN 33404)
- a jelzési hangot a központ szabályozza az eseménytől függően
- beállítható magas és alacsony hangerő

Technikai adatok

Hangerő: 89 dB / 99 dB (alacsony / magas hangerő)

Működési feszültség: 12 ... 30 V DC

Áramfelvétel: 2.3 mA / 4.7 mA (alacsony / magas hangerő)

Környezeti hőmérséklettartomány: -10 °C ... +55 °C

Védelmi osztály: IP 21

Méret (D x H) : 108 x 96 mm

Anyag: ABS

VdS szám: G210086

Sziréna

24V



BSE 128

BSE 128, IP54 (felületre szerelhető, piros) **6300138-0204**

BSE 128, IP54 (felületre szerelhető, fehér) **6300138-0203**

BSE 128, IP65 (felületre szerelhető, piros) **6300138-0202**

BSE 128, IP65 (felületre szerelhető, fehér) **6300138-0201**

BSE 128 UP (süllyesztve szerelhető, csak fehér színben) **6300177**

Hangjelző tűzjelző rendszerekhez. Erős, megbízható konstrukció, magas IP védelem, alacsony teljesítményfelvétel.

–28 jelzőhang

–a 2. jelzőhang egy külön bemenettel aktiválható

–IP 54, lapos aljzat

–piros és fehér színben kapható

Technikai adatok

Hangerő (DIN hang): akár 115dB (98dB) 1 m távolságról

Működési feszültség: 24 V DC

Áramfelvétel: max. 27 mA

Környezeti hőmérséklettartomány: -40 °C ... +80 °C

Védelmi osztály: IP 54 vagy IP65

Méret: 101 x 81 mm

Szín: piros (RAL 3001) vagy fehér (RAL 9010)

Megfelelőség : EN 54-3



BSE 128

Gyűrűtáplált hangjelző
IP 42

LSW 750 R (piros) **4300873-0201**
LSW 750 W (fehér) **4300873-0201**

Gyűrűtáplált és vezérelt hangjelző, vörös színű, IP42 védelemmel. Fulleon sziréna (Symphonie SY/x) beépített SDI82/1 címmodullal és áramerősség korlátozó E 272 SN diódával.

Technikai adatok

Hangerő (áramerősség korlátozó diódával):	kb. 98 dB(A)
Működési feszültség:	+12 ... +30 V DC
Áramfelvétel:	max. 2 mA
Környezeti hőmérséklettartomány:	-20 °C ... +60 °C
Hangminta (beépített tárcsakapcsolóval választható):	
Folytonos:	990 Hz
Váltakozó (2 hang):	990 / 650 Hz (2 Hz váltásokkal)
Pulzusos (szaggatott):	990 Hz (1 Hz ki/bekapcsolással)
Védelmi osztály:	IP 42
Méretek:	109 x 109 x 10 mm
Tömeg:	212 g

Gyűrűtáplált hangjelző
IP 31d

SBL 501
SBL 501 (fehér) **5700150-0201**
SBL 501-DB (mély aljzattal, fehér) **5700150-0202**

A SecuriFire rendszerben alkalmazható hangjelző, amely az USB501 érzékelő aljzat és a mennyezet vagy fal közé telepíthető. Közvetlenül a SecuriLine érzékelőgyűrűhöz kapcsolódik további vezetékvezetés igénye nélkül. A mély aljzat (DB) az oldalsó kábelbevezetés esetén használható.

- 3 jelzőhang (DIN 33404, Slow Whoop és 990Hz szaggatott)
- FACP által vezérelt eseményfüggő hangjelzés
- beállítható alacsony- és magas hangerő


SBL 501-DB
Technikai adatok

Hangerő:	80 dB / 90 dB(A) (alacsony / magas hangerő)
Működési feszültség:	15 ... 30 V DC
Áramfelvétel:	1.3 mA / 3.9 mA (alacsony / magas hangerő)
Környezeti hőmérséklettartomány:	-10 °C ... +55 °C
Védelmi osztály:	IP 31d
Méretek (átmérő x magasság):	117 x 41 mm
DB változat (mély aljzat):	117 x 45 mm
Anyag:	PC/ABS
Szín:	fehér (RAL 9003)

Kiegészítők:

Leírás	Típus	Cikkszám
Design Ring for SBL	SBL-DR	20-2100013-01-01

Gyűrűtáplált hangjelző
IP 31d

SBL502

SBL502-DB

SBL 502	(fehér)	5700151-0201
SBL 502-R	(piros)	5700151-0202
SBL 502-DB	(mély aljzattal, fehér)	5700151-0203
SBL 502-DBR	(mély aljzattal, piros)	5700151-0204

Mennyezetre vagy falra telepíthető hangjelző. Közvetlenül a SecuriLine érzékelőgyűrűhöz kapcsolódik további vezetékezés igénye nélkül. A mély aljzat (DB) az oldalsó kábelbevezetés esetén használható.

- 3 jelzőhang (DIN 33404, Slow Whoop és 990Hz szaggatott)
- FACP által vezérelt eseményfüggő hangjelzés
- beállítható alacsony- és magas hangerő

Technikai adatok

Hangerő:	80 dB / 90 dB(A) (alacsony / magas hangerő)
Működési feszültség:	15 ... 30 V DC
Áramfelvétel:	1.3 mA / 3.9 mA (alacsony / magas hangerő)
Környezeti hőmérséklettartomány:	-10 °C ... +55 °C
Védelmi osztály:	IP 31d
Méretek (átmérő x magasság):	114 x 32 mm
DB változat (mély aljzat):	114 x 36 mm
Anyag:	PC/ABS

Gyűrűtáplált hangjelző
IP 31d (SecuriLine eXtended gyűrűhöz)

BX-SBL 501

BX-SBL 501

BX-SBL 501-W	(fehér)	20-2100011-02-01
BX-SBL 501-WDB	(mély aljzattal, fehér)	20-2100011-01-01

Hangjelző, amely az USB501 érzékelő aljzat és a mennyezet vagy fal közé helyezhető. Az érzékelőgyűrűhöz csatlakoztatható, nem igényel plusz tápkábelezést, mivel a feszültséget a SecuriLine eXtended gyűrűből nyeri. A mély aljzattal rendelkező változat használható oldalsó kábelbevezetéssel.

- 3 jelzőhang (DIN 33404, Slow Whoop és 880Hz szaggatott)
- FACP által vezérelt eseményfüggő hangjelzés
- beállítható alacsony- és magas hangerő

Technikai adatok

Hangerő:	80 dB / 90 dB(A) (alacsony / magas hangerő)
Működési feszültség:	15 ... 30 V DC
Áramfelvétel:	1.3 mA / 3.9 mA (alacsony / magas hangerő)
Környezeti hőmérséklettartomány:	-10 °C ... +55 °C
Védelmi osztály:	IP 31d
Méretek (átmérő x magasság):	117 x 41 mm
DB változat (mély aljzat):	117 x 45 mm
Anyag:	PC/ABS
Szín:	fehér (RAL 9003)

Kiegészítők:

Leírás	Típus	Cikkszám
Design Ring for SBL	SBL-DR	20-2100013-01-01

Mennyezeti gyűrűtáplált hangjelző IP 31d (SecuriLine eXtended gyűrűhöz)

BX-SBL502

BX-SBL502

BX-SBL 502-W	(fehér)	20-2100012-04-03
BX-SBL 502-R	(piros)	20-2100012-03-01
BX-SBL 502-WDB	(mély aljzattal, fehér)	20-2100012-02-01
BX-SBL 502-DBR	(mély aljzattal, piros)	20-2100012-01-01

Hangjelző, amely közvetlenül a mennyezetre vagy a falra helyezhető. Az érzékelőgyűrűhöz csatlakoztatható, nem igényel plusz tápkábelezést, mivel a feszültséget a SecuriLine eXtended gyűrűből nyeri. A mély aljzattal rendelkező változat használható oldalsó kábelbevezetéssel.

- 3 jelzőhang (DIN 33404, Slow Whoop és 880Hz szaggatott)
- FACP által vezérelt eseményfüggő hangjelzés
- beállítható alacsony- és magas hangerő

Technikai adatok

Hangerő:	80 dB / 90 dB(A) (alacsony / magas hangerő)
Működési feszültség:	15 ... 30 V DC
Áramfelvétel:	1.3 mA / 3.9 mA (alacsony / magas hangerő)
Környezeti hőmérséklettartomány:	-10 °C ... +55 °C
Védelmi osztály:	IP 31d
Méretek (átmérő x magasság):	114 x 32 mm
DB változat (mély aljzat):	114 x 36 mm
Anyag:	PC/ABS

12.2 Fényjelzők

Villogó
24V


Solex R/SR/10C	piros búra, piros aljzat	6300170
Solex A/SW/10C	borostyán búra, fehér aljzat	6300171
Solex G/SW/10C	zöld búra, fehér aljzat	6300172
Solex B/SW/10C	kék búra, fehér aljzat	6300173
Solex CL/SW/10C	áttetsző búra, fehér aljzat	6300174

5 különböző színben kapható robosztus felépítésű, bel- és kültéren is alkalmazható xenon villogó. A piros búrás változat piros aljzattal kapható, a többi változat fehérrel.

Technikai adatok

Működési feszültség:	9 ... 60 V DC
Áramfelvétel:	80 ... 380 mA
Bekapcsolási áramerősség:	40.5mA 4ms időtartamig
Fényintenzitás:	piros / borostyán / zöld / kék / áttetsző: 4.8 / 8.4 / 7 / 2.8 / 14 cd
Villogási frekvencia:	1 Hz
Védelmi osztály (különleges aljzattal)	IP 54 (65)
Környezeti hőmérséklettartomány:	-25 °C ... +70 °C
Méreték (átmérő x magasság):	93 x 63 mm
Anyag:	ABS / Polikarbonát
VdS szám:	G 207018

Kiegészítők:

Leírás	Típus	Cikkszám
Mély aljzat, piros, IP 65	SO/D/R	6800145
Mély aljzat, fehér, IP 65	SO/D/W	6800146
Mély aljzat, piros, IP 65, 230V	SO/D/R/230	6800147
Mély aljzat, fehér, IP 65, 230V	SO/D/W/230	6800148

Gyűrűtáplált villogó
SecuriLine gyűrűhöz


BA-FOL-R	(fehér aljzat, piros)	FG030452
BA-FOL-W	(fehér aljzat, fehér)	FG030453

Gyűrűtáplált és vezérelt villogó. 2 villogási frekvenciával (gyors és lassú).

Technikai adatok

Működési feszültség:	15 ... 30 V DC
Áramfelvétel:	6.5 mA
Környezeti hőmérséklettartomány:	-10 °C ... +50 °C
Védelmi osztály:	IP 21
Méreték:	93 x 93 x 54 mm
Anyag:	ABS



BX-FOL-RR	(aljzattal, piros)	20-2100009-01-03
BX-FOL-WR	(aljzattal, fehér)	20-2100009-02-03
BX-FOL RO	(piros aljzat, narancs)	20-2100009-03-03
BX-FOL WO	(fehér aljzat, narancs)	20-2100009-04-03

Gyűrűtáplált és vezérelt villogó. 2 villogási frekvenciával (gyors és lassú) SecuriLine eXtended gyűrűhöz.

Technikai adatok

Működési feszültség:	12 ... 30 V DC
Áramfelvétel:	6.5 mA
Környezeti hőmérséklettartomány:	-10 °C ... +55 °C
Védelmi osztály:	IP 21
Méret (H x W x D) :	93 x 93 x 54 mm
Anyag:	ABS

13. Rádiós érzékelők

Rádiós füstérzékelő



DOW 1171

FG030172

A biztonsági technológiákra fenntartott 868-870MHz SRD (Short Range Devices) tartományban üzemelő rádiós füstérzékelő. Az SRD tartomány nem interferál a nagy hatótávolságú ipari, tudományos vagy orvosi alkalmazásoknál használt nagy energia kibocsátású eszközökkel. Egy rádiós modullal összesen 30 érzékelő kommunikálhat. Aljzattal és 9V elemmel szállítva. Legfontosabb tulajdonságok:

- egyszerű telepítés és könnyű bővíthetőség
- magas megbízhatóság
- nagyszerű interferenciátűrő képesség
- a SecuriFire központtal való kommunikációhoz BA-RFT rádiós modul és BX-RGW gyűrűcsatoló modul szükséges

Technikai adatok

Működési feszültség:	2 db. 9V- lítium elem
Átlagos áramfelvétel:	68 μ A
Elem várható élettartam:	> 5 év normál használat mellett
Frekvenciatartomány:	868 ... 870 MHz (SRD sáv)
Csatornák közötti sáv:	25 kHz
Rádiós teljesítmény:	max. 5 mW
Rádiós hatótávolság beltéren:	40 méretig, rálátással
Antenna:	beépített dupla antenna
Védelmi osztály:	IP 44
Környezeti hőmérséklet tartomány:	-10° ... +55°C
Relatív levegő páratartalom:	max. 95%, 34°C-on
Méret (átmérő x magasság):	119 x 73 mm
Ház anyaga:	PC / ABS műanyag
Szín:	fehér, RAL 9010 –hoz hasonló
Tömeg:	335 g
Rádiós megfelelés:	CE 0123
VDS szám:	0786-CPD-20089



Megjegyzés:
csak német nyelvű fel-
irattal!

SMF6120
FG030176

A tűzjelzés kézzel való indításához használható olyan környezetben, ahol az építészeti szempontok vagy egyéb okok miatt nem, vagy csak nagy nehézségekkel lehetséges a kábelezés. A tűzjelzés az üveg betörésével és a nyomógomb lenyomásával indítható. Az érzékelő kétirányú rádiós kommunikációt folytat a BX-RGW gyűrűcsatoló modullal a 868-870MHz-es SRD sávban. Az eszköz tápellátását 2 darab elem biztosítja (nem tartozék).

A SecuriFire központtal való kommunikációhoz BA-RFT rádiós modul és BX-RGW gyűrűcsatoló modul szükséges

Technikai adatok

Működési feszültség:	2 db 3,6V lítium elem
Átlagos áramfelvétel:	60 µA
Elem várható élettartam:	legalább 5 év normál használat mellett
Frekvenciatartomány:	868 - 870 MHz (SRD)
Frekvencia választás:	16 csoport 5 csatornával
Csatornák közötti sáv:	25 kHz
Rádiós teljesítmény:	max. 5 mW
Rádiós hatótávolság beltéren:	40 méreterig, rálátással
Antenna:	beépített dupla antenna
Védelmi osztály:	IP 43
Környezeti hőmérséklet tartomány:	-10° ... +55°C
Relatív levegő páratartalom:	95%, lecsapódásmentes
Méret:	125 x 125 x 57 mm
Ház anyaga:	ABS műanyag
Szín:	piros RAL 3000
Tömeg:	350 g
Rádiós megfelelés:	CE 0123
VDS szám:	G203060

Kiegészítők

Leírás	Típus	Cikkszám
aljzat SMF 6120 rádiós kézi jelzésadóhoz	SMF 6120 BASE	FG030177
3.6 V lítium elem	SMF 6120 BATT	FG030178
Üvegbetét SMF 6120 rádiós kézi jelzésadóhoz	SMF 6120 GLAS	FG030187
Rádiós jel teszt egység	FTG	FG030174
Radiospay egység	FRSP	FG030175

14. Akkumulátorok

Akkumulátor 2.2 Ah



Battery 2.2 Ah

2310052

Akkumulátor, Pb, 12V, VdS megfeleléssel

Technikai adatok

Méret / tömeg	69 x 36 x 180 mm / 1kg
Kapacitás	2.2 Ah

Akkumulátor 7 Ah



Battery 7 Ah

2310030

Akkumulátor, Pb, 12V, VdS megfeleléssel

Technikai adatok

Méret / tömeg	153 x 67 x 102 mm / 2.2kg
Kapacitás	7 Ah

Akkumulátor 12 Ah



Battery 12 Ah

2310021

Akkumulátor, Pb, 12V, VdS megfeleléssel

Technikai adatok

Méret / tömeg	153 x 92 x 102 mm / 4kg
Kapacitás	12 Ah

Akkumulátor 18 Ah



Battery 18 Ah

2310034

Akkumulátor, Pb, 12V, VdS megfeleléssel

Technikai adatok

Méret / tömeg	183 x 78 x 169 mm / 6kg
Kapacitás	18 Ah

15. Telepítési és üzembelyezési segédeszközök

15.1 Érzékelőtesztetek

Érzékelő eltávolító eszköz Securistar érzékelőkhöz



UDR 533 S

5600095-0201

Az 521/531, 523/533, 563/573 sorozatú Securistar érzékelők egyszerű le- vagy felszereléséhez.

- fix összeillesztésű verzió
- a teleszkópos UTP rúdra csatlakoztatható

Érzékelő eltávolító eszköz Securistar érzékelőkhöz



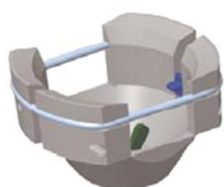
UDR 533 K

5600096-0201

Az 521/531, 523/533, 563/573 sorozatú Securistar érzékelők egyszerű le- vagy felszereléséhez.

- kardános összeköttetéssel
- a teleszkópos UTP rúdra csatlakoztatható

Érzékelő eltávolító eszköz Securistar érzékelőkhöz



UDR 533 A

5600094-0201

Az UDR 533 A cserélhető átalakítóként szolgál és az UDR 521/531 K eszközzel használható a Securistar 523/533 és 563/573 sorozatú érzékelőkhöz.

Érzékelő eltávolító eszköz Securistar érzékelőkhöz



UDR 521/531

5600075

Az UDR 521/ 531 cserélhető átalakítóként szolgál és az UDR 521/531 K eszközzel használható a Securistar STD, SSD, UTD 5x1 sorozatú érzékelőkhöz.

Gumi szorítóval.

Érzékelő eltávolító eszköz Securistar érzékelőkhöz



UDR 521/531 K

5600076

Az UDR 521/ 531 K cserélhető átalakítóként szolgál és az UDR 521/531 K eszközzel használható a Securistar STD, SSD, UTD 5x1 sorozatú érzékelőkhöz.

Kardános összeköttetéssel.

Érzékelő tesztelő eszközök Securistar füstérzékelőkhöz

FDT 533
5600097-0201

Füstérzékelő tesztter.

A Securistar 523/533, 563/573 (füst és hő) sorozatú érzékelőkhöz és a Securistar 521/531 (füst) sorozatú érzékelőkhöz.

- a teleszkópos UTP rúdra csatlakoztatható
- 918/5 tesztgázzal történő használatra

Adapter
ASU 533
5600099-0201

Solo teszt adapter UDR533-hoz.

Adapter
UTP SOL
FG030281

Átalakító UTP rúd Testfire tesztterrel történő használatához.

Teleszkópos rúd
1.7 m

UTP 6
5600072

Teleszkópos rúd különböző tesztterekhez és érzékelő eltávolítókhoz.

Technikai adatok

Hosszúság	1.7 ... 3.0 m
-----------	---------------

Teleszkópos rúd
2.2 m

UTP 7
5600073

Teleszkópos rúd különböző tesztterekhez és érzékelő eltávolítókhoz.

Technikai adatok

Hosszúság	2.2 ... 4.0 m
-----------	---------------

Teleszkópos rúd kibővítő

UTP 5
3330253

Az UTP 6 és UTP 7 rudak 1,35m-rel történő hosszabbítására szolgáló rúd.

Technikai adatok

Munkamagasság	6.0 / 7,00 m
---------------	--------------

Tesztgáz füstérzékelőhöz 6.0 m



918/5 test gas can

6900124

A füstérzékelők funkcionális tesztjéhez. Kb. 200 tesztre elegendő. Halogénezett szénhidrogénektől mentes.

Érzékelő teszter

SecuriStar érzékelőkhöz



Testifire 1001

6900451-0201

A SecuriStar 521/531, 523/533, 563/573 valamint a HX sorozatú füst-, hő- és kombinált érzékelők tesztelésére szolgáló eszköz.

- füstöt és hőt generál az eszköz számára
- beépített ventilátor a teszter belsejének gyors tisztítására
- aktiválás infravörös érzékelővel, így nem szükséges mechanikai kontaktus
- többnyelvű felhasználói menü kijelzés
- akkumulátorral táplált, könnyen hordozható eszköz

A szett tartalma:

- teszter füst- és hőérzékelőhöz
- két rúdakkumulátor
- akkumulátortöltő

Érzékelő teszter

SecuriStar érzékelőkhöz

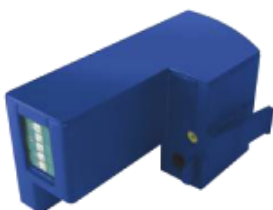
Testifire 2001

6900452-0201

Azonos a Testifire 1001 eszközzel, kivéve: Szén-monoxid érzékelő tesztelésére is alkalmas.

Füst kapszula

Testifire teszterhez



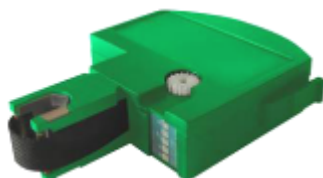
Smoke Capsule TS3

6900453-0201

A Testifire 1001 és 2001 teszterekhez.

CO kapszula

Testifire teszterhez



CO Capsule TC3

6900454-0201

A Testifire 2001 teszterhez.

Rúdakkumulátor

Testifire teszterhez



Solo 720

6900455-0201

A Testifire 1001 és 2001 teszterekhez.

Akkumulátor töltő**Testifire teszterhez****Solo 725****6900456-0201**

A Testifire 1001 és 2001 teszterekhez.
Bemeneti feszültség: 110 - 230VDC vagy 12VDC

Hordtáska**Testifire teszterhez****Solo 610****6900457-0201**

Táska a teszter és a rúd számára.

Hordtáska**A rúd számára****Solo 620****6900458-0201**

Külön táska a rúd számára.

Teleszkópos rúd**4.5 m****Solo 100****6900459-0201**

Üvegszálás 4 tagos teleszkópos rúd.
–1.26m és 4.5m közötti hosszúság
–akár 6m magasan elhelyezett érzékelő elérésére is alkalmas
–három Solo 101 csatlakoztatásával akár 9m is elérhető

Teleszkópos rúd**2.5 m****Solo 108****6900460-0201**

Üvegszálás 2 tagos teleszkópos rúd.
–1.26m és 2.5m közötti hosszúság
–akár 4m magasan elhelyezett érzékelő elérésére is alkalmas
–több Solo 101 csatlakoztatásával nagyobb magasság is elérhető

Rúd bővítő**1.13 m****Solo 101****6900461-0201**

Üvegszálás rúd.
–1.13m-rel kiterjeszti a teleszkópos rúd hosszát
–2.5m magasan szerelt érzékelő eléréséhez
–Solo 100, Solo 108 rudakhoz csatlakoztatható
–több Solo 101 egymásba csatlakoztatható magasabb helyek eléréséhez

15.2 Érzékelőgyűrű tesztelésére szolgáló eszközök

SecuriLine gyűrű teszter



STB 01 A

6900376

Kézi eszköz a SecuriLine érzékelőgyűrű és összetevőinek hibakereséséhez. Tápegységgel (100-240VAC/24VDC) és RS232 soros csatlakozással a PC felé.

Használati megkötés: SecuriLine eXtended gyűrű esetén maximum 127 gyűrűeszközt támogat.

16. Cikkszámok

1			
143 Ex-i	47	BX-FOL RO.....	63
9		BX-FOL WO.....	63
918/5 test gas	69	BX-FOL-RR.....	63
A		BX-FOL-WR.....	63
ADAM 4520.....	19	BX-IM4.....	26
AP Set MCP	57	BX-IOM.....	24
ASU 533	68	BX-O2I4.....	29
B		BX-OI3.....	22
B3 KAB PSU.....	9, 11	BX-REL4.....	25
B3 PPR.....	18	BX-RGW.....	28
B3-MMI-EAT64 BFE.....	16	BX-SBL 501-W.....	60
B3-MMI-EAT64-2.....	16	BX-SBL 501-WDB.....	60
B3-MMI-IPEL.....	16	BX-SBL 502-DBR.....	61
B3-MMI-IPEL-2.....	16	BX-SBL 502-R.....	61
B3-MMI-UIO.....	15	BX-SBL 502-W.....	61
B4 SERVBR.....	9, 11	BX-SBL 502-WDB.....	61
B4-DAI2.....	19	BX-SOL-R.....	58
B4-EIP.....	12	BX-SOL-W.....	58
B4-USI.....	19	C	
B5 EPI FPC-E.....	12	CO Capsule TC3.....	69
B5 EPI FPC-GS.....	14	COM 81-3.....	30
B5-MIC711.....	13	COM 81-4.....	30
B5-MIC-PPE.....	18	COM 81-5.....	30
B5-MMI-FIP.....	14	COM 81-6.....	30
B5-PDR-CO.....	9, 11	CPG 845.....	56
B5-PDR-DW.....	9, 11, 18	CPS 845N.....	56
B6-BATKAB.....	9, 11	D	
B6-BCB 12.....	9, 11	D&L Studio.....	9, 11
B6-LAN.....	20	DBZ1190A-AC.....	48
B6-MIC11.....	9, 11	DDC 533.....	48
B6-MIC711.....	14	DF 1101Ex.....	42
B6-NET2-485.....	20	DF 1191.....	38
B6-NET2-FXM.....	21	DF 1192.....	39
B6-NET2-FXS.....	21	DFB 1190.....	40
B6-PSU.....	9, 11	DFZ 1190.....	40
B6-SCP1020.....	8	DNP.....	47
B6-SCP2010.....	10	DOW 1171.....	64
B6-SCP2020.....	10	F	
B6-SCP2030.....	10	FDT 533.....	68
B6-SCP2040.....	10	FFM 70-1.....	17
BA-FOL-R.....	62	FFM 71-1.....	17
BA-FOL-W.....	62	FFM 73-1.....	17
BA-RFM.....	28	FMC 70-1.....	17
BATT FM.....	28	FMC 71-1.....	17
Battery 12 Ah.....	66	FMC 73-1.....	17
Battery 18 Ah.....	66	FME 70-1.....	17
Battery 2.2 Ah.....	66	FME 71-1.....	17
Battery 7 Ah.....	66	FME 73-1.....	17
BSE 128, IP54.....	58	G	
BSE 128, IP65.....	58	GEH EXB.....	45
BSE 128, UP.....	58	GEH EXBW.....	45
BX-AIM.....	23	GEH MOD IP66.....	22, 25, 26, 29, 31
BX-ESL.....	27	GEH MOD2 IP66.....	31
		GKAPPE 501.....	48
		GLASS MCP.....	56
		GTW 01.....	43
		GTW 02.....	43
		I	
		Inscr. label MCP525/535.....	56
		K	
		KEY MCP.....	56
		L	
		LIC MIC Lang.....	9, 11
		LIC MIC Sim.....	9, 11
		LIC Sudio.....	9, 11
		LKM 531.....	41
		LKS 517.....	41
		LSW 750 R.....	59
		LSW 750 W.....	59
		M	
		MCD 573.....	33
		MCD 573 CP.....	33
		MCD 573 MC.....	33
		MCD 573X CP.....	32
		MCD 573X MC.....	32
		MCD573X.....	32
		MCP 521 4N.....	54
		MCP 521-1EN.....	54
		MCP 521-1N.....	54
		MCP 521-2N.....	54
		MCP 521-4N Ex-i.....	54
		MCP 521N Ex-i.....	54
		MCP 525-11.....	55
		MCP 525-14.....	55
		MCP 525-7.....	55
		MCP 525-9.....	55
		MCP 535-11.....	53
		MCP 535-7.....	53
		MCP 535-9.....	53
		MCP 535X-1.....	51
		MCP 535X-3.....	51
		MCP 535X-5.....	51
		MCP 535X-7.....	51
		MCP 535X-9.....	51
		MCP 545-1 AN.....	52
		MCP 545-1 N.....	52
		MCP 545-2 N.....	52
		MCP 545-4 N.....	52
		MCP 545X-1AN.....	50
		MCP 545X-1N.....	50
		MCP 545X-2N.....	50
		MCP 545X-4N.....	50
		MIC Simulator.....	9, 11
		MM ANB M12.....	31
		MM ANB M16.....	31
		MM ANB M20.....	31
		MM GM M12.....	31
		MM GM M16.....	31

MM GM M20	31
MM GM M25	31
MM RR M20 - M12.....	31
MM RR M25 - M12.....	31
MM SN M20	22, 25, 26, 29
MMK200/350.....	47
MN SN M20	28
MON SET GK	48
MV1	40

P

PD FRB	9, 11, 18
PD PPR	9, 11
PLB 70-1	17
PLB 71-1	17

R

RAL 720.....	49
RAL 720X.....	49
RAL 721.....	49
RAL 722.....	49
RAL RHE	49
RING 158 MC	46
RING 177	46
RS232/USI	19

S

SBL 501	59
SBL 501-DB.....	59
SBL 502	60
SBL 502-DB.....	60
SBL 502-DBR	60
SBL 502-R.....	60
SBL-DR	59, 60
SCD 563.....	36
SCD 563 MC	36
SCD 573.....	34
SD-2GB	9, 11
SDI 82A	30

SDI 82A/1.....	30
SEALING MCP.....	56
SecuriFire Studio	9, 11
SJ 1190.....	40
SLM 35	30
SMF6120.....	65
Smoke Capsule TS3.....	69
SO/D/R	62
SO/D/R/230	62
SO/D/W	62
SO/D/W/230.....	62
Solex A/SW/10C.....	62
Solex B/SW/10C.....	62
Solex CL/SW/10C	62
Solex G/SW/10C	62
Solex R/SR/10C	62
Solo 100	70
Solo 101.....	70
Solo 108.....	70
Solo 610.....	70
Solo 620.....	70
Solo 720.....	69
Solo 725.....	70
SRS 01	47
SRS 02	47
SSD531 K.....	41
Stabex HF.....	40
STB 01 A.....	71
ST-EIOX23.....	21
ST-FBD	9, 11
ST-LOOP	9, 11
ST-LPI/USI4 HFI	19
ST-OM	9, 11
ST-REL6	9, 11
ST-USI4.....	19

T

TCD 563-1	37
TCD 563-2	37
TCD 563-3	37
TCD 573-1	35

TCD 573-2	35
TCD 573-3	35
Testifire 1001.....	69
Testifire 2001.....	69
THC 845N.....	56

U

UDR 521/531	67
UDR 521/531 K.....	67
UDR 533 A	67
UDR 533 K.....	67
UDR 533 S.....	67
UIO KAB 34	15
UIO KAB 40	15
UIO STP.....	15
UIO-GEH.....	15
UP Set MCP.....	57
USB 501 MC.....	46
USB 501-1	46
USB 501-3	46
USB 501-4	46
USB 501-5	46
USB 501-6	46
USB 501-6 MC.....	46
USB Term.....	48
USB-501-2.....	46
UTP 5	68
UTP 6	68
UTP 7	68
UTP SOL	68

W

WID 680.....	57
--------------	----

Z

Z787	44
Z787F.....	44
Z787F SI	44