



Biber 2 sorozat – a kertépítés profi gépei



Biber 2/14 Z

Műszaki adatok

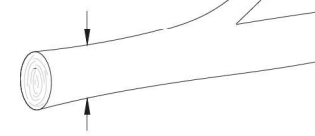
	Biber 2/12	Biber 2/14
Aprítórendszer	Tárcsás	
Behúzónyílás	12 x 21 cm	14 x 21 cm
Aprítókések száma	2	3
Aprítási hossz állítása 0,5 - 1,5 cm között	○ (sorozat 1 cm)	●
Elektronikus behúzásvezérlés üzemóra számlálóval	○	○
Meghajtó teljesítményigény kardántengellyel	15-től - 40 kW-ig	
Kardántengely fordulatszám	540-től 1000 Ford./min - ig	
Motor 17,7 kW (24 PS) Honda-Benzinmotor	○	-
Motor 25,7 kW (35 PS) Hatz-Dízelmotor	-	○
Méret h x sz x m (m)*	Munkaállás / szállítási helyzet	
Hárompont felfüggesztés (széria)	2,15 x 1,32 x 2,37 / 2,15 x 1,32 x 1,58	
Biber 2/12 M	3,50 x 1,35 x 2,52 / 3,50 x 1,35 x 1,60	
Biber 2/14 M	3,40 x 1,79 x 2,40 / 3,40 x 1,79 x 2,06	
Súly hárompont- felfüggesztéssel / futó tengely / motor kb. *	510 / 650 / 800 kg	520 / 660 / 1.350 kg

*Felszereltségtől függ ● Szériakivétel ○ Kiegészítő felszerelés felárért

Minden speciális igényhez a megfelelő gépet:

Maximális faátmérő

Biber 2/12: Ø 12 cm
Biber 2/14: Ø 14 cm



A Biber 2 sorozat ideálisan alkalmas a fametszések keletkező nyesedék, a kiszolgált cserjék, szőlővenyige stb. aprítására.

Meggyőző minőség és teljesítmény

Ezt a modelsorozatot a nagy behúzóerős, erőteljes behúzórendszer és az önálló, a vontatótól független hidraulikus berendezéssel rendelkező, teljesen hidraulikus meghajtás, valamint a nagy kidobási távolság érdekében speciálisan kialakított kidobólapátokkal szerelt nagy lendítő tömegű tárcsakerék jellemzi.

Biztonságos és gyakorlatias

Az előremeneti, hátrameneti és vészleállító helyzettel rendelkező biztonsági irányváltó kar szolgálja a könnyű kezelést és a munka maximális biztonságát.

Elektronikus behúzásvezérlés

Az aprítórótor fordulatszámesekek a vezérlés elektronikus lekapcsolja a hidraulikus behúzást, majd a névleges fordulatszám elérésekor ismét automatikusan bekapcsolja azt. Ez segíti a kezelőt, ezzel egyidejűleg növeli az áteresztő képességet és védi a vontatót. Különösen a kisebb teljesítményű vontatók esetében ajánlot. (Opcionális berendezés)

Biber 2/12 és 2/14 kardántengelyes meghajtással

Ideális kertben és parképítéshez, átgondolt építési mód, sok éves tapasztalat alapján gyakorlati munkához tervezett.



Biber 2/12 motor

Ideális kertben és parkokban, ahol szűk utak vannak. (teljes gépszélesség 1,35 m)
A műszaki adatokból látszik, hogy ez a csöppség a profi készülékek között egészen nagy.

Biber 2/14 motor

Nagy teljesítményű faaprítógép Hatz-Silent dízelmotorral.



Biber 2/12 M



Biber 2/14 M



Biber 2/14 M