



LWP levegő-víz hőszivattyú

PROPÁN DC (R290) fűtő / hűtő inverteres monoblokk hőszivattyú

R290

Természetes
hűtőközeg



Alacsony
zajszint

A+++

Energia
osztály

75°C

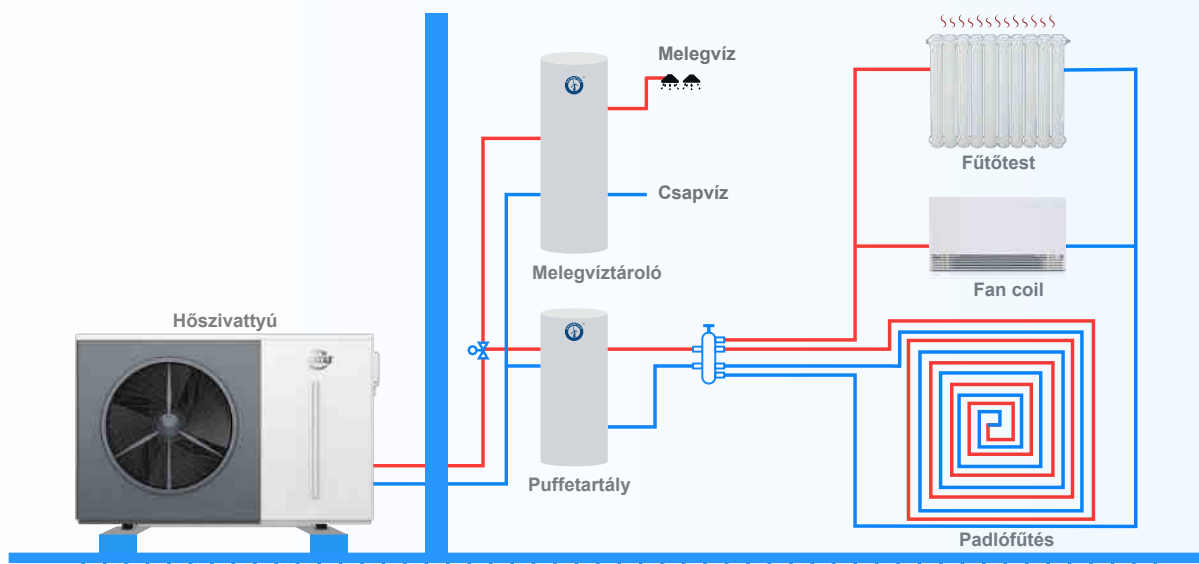
Előremenő
hőmérséklet



Szokásos telepítés

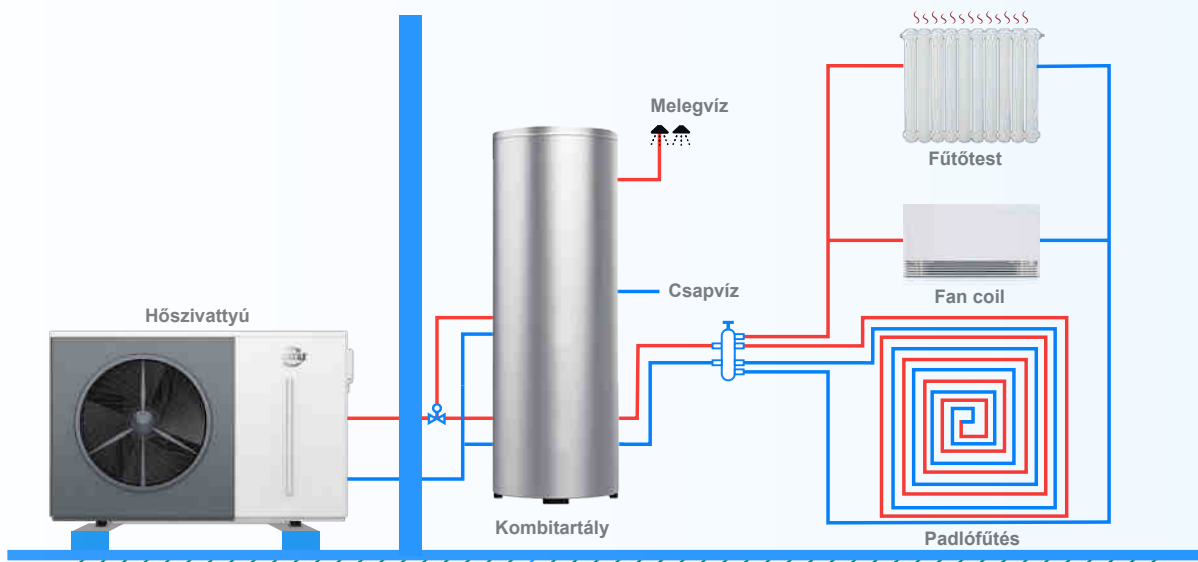


A hőszivattyú tartalmaz egy tágulási tartályt, és egy keringető szivattyút. A rendszert ki lehet egészíteni elektromos fűtőpatronnal. Két tartály is csatlakoztatható hozzá. A melegvíztároló gondoskodik 24 órán át a HMV ellátásról, míg a puffertartály télen a fűtő-, nyáron a hűtővíz tárolásáról.



Upgrade telepítés kombitartállyal

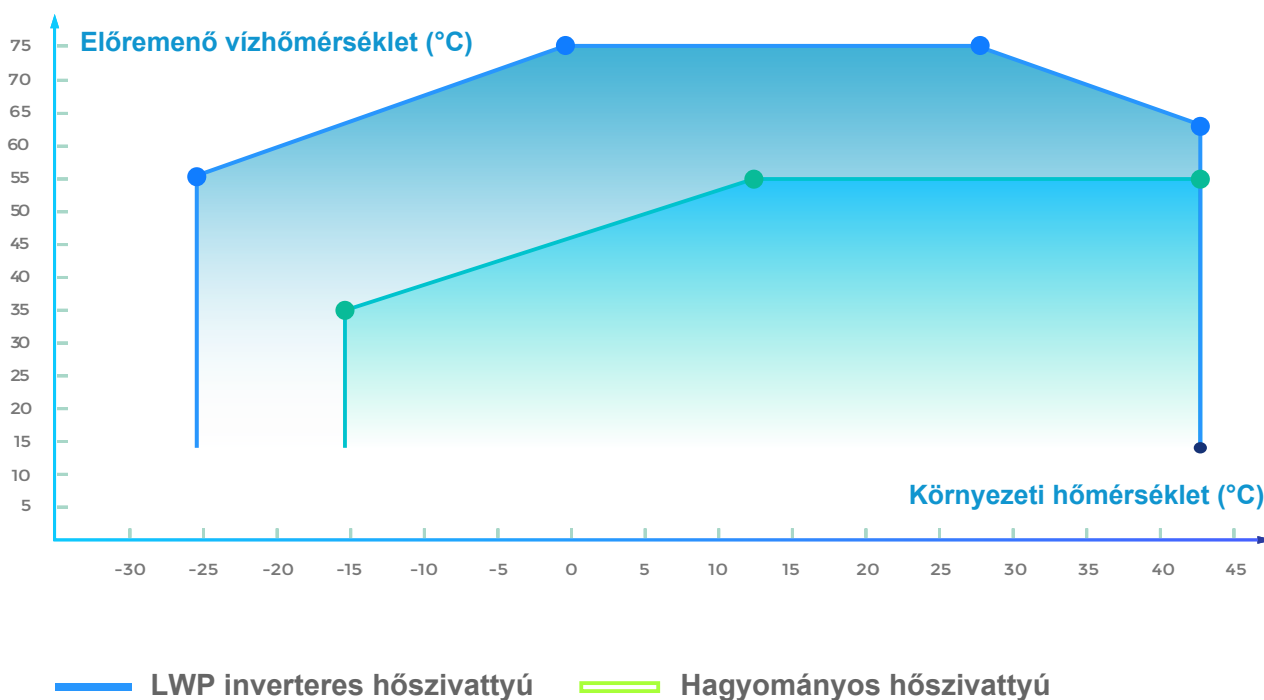
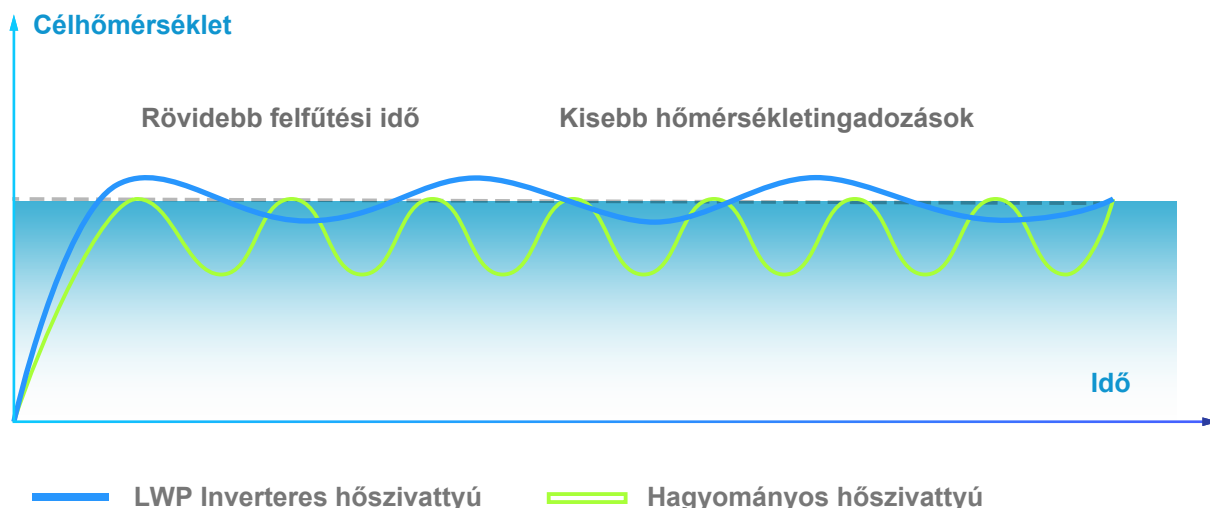
A hőszivattyút összeköthetjük kombitartállyal, ami egyaránt tartalmazza a HMV tárolót és a fűtési melegvíztartályt.



Teljes DC invertertechnológia



Az LWP sorozat DC inverter technológiát alkalmaz, amely automatikusan képes a frekvenciát a környezeti hőmérsékletéhez igazítani. Ezáltal egyenletesebb hőmérséklet érhető el. Ha a tápellátás korlátozott, a hőszivattyú az inverteres technológiának köszönhetően továbbra is működtethető.



Megbízható működés -25 °C külső hőmérsékletig, maximum 75 °C előremenő vízhőmérséklet mellett.

Alacsony zajszint



Több módon is csökkentjük a hőszivattyú által okozott zajterhelést, hogy a felhasználóknak kellemes környezetet biztosítsunk.



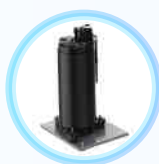
DC inverteres kompresszor



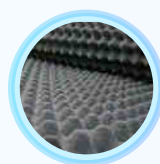
Kefe nélküli egyenáramú motor



Speciális kialakítású ventilátorlapát



Rezgéscsillapító lemez



Hangnyelő gyapot



Turbulens légrács



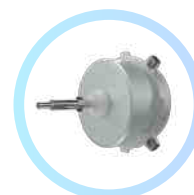
Optimalizált csővezetés

Részegységek



DC inverteres kompresszor

Az ismert és kiváló minőségű kompresszor stabil fűtési teljesítményt biztosít és csökkenti a zajt.



DC inverteres ventilátor motor

A DC inverteres ventilátormotor úgy van kialakítva, hogy javítsa a hatékonyságot és csökkentse a zajszintet.



Lemezes hőcserélő

A lemezes hőcserélő nagy felületével magas hatékonyságú hőcserét tesz lehetővé.



Tágulási tartály

A beépített tágulási tartály gondoskodik a hálózat biztonságáról és az egyszerű telepítésről.



DC inverteres keringetőszivattyú

A hangtalan keringető szivattyú a hőszivattyú házában kapott helyet.



Elektromos fűtőpatron

Kiegészítő fűtési módként választható 3 kW, 6 kW, vagy 9 kW teljesítményű elektromos fűtőpatron. Különálló tartozék.

Wi-Fi vezérlés



Töltse le a Smartlife alkalmazást a valós idejű üzemállapot és a múltbeli események ellenőrzéséhez, valamint a hőszivattyú távvezérléséhez.



Fűtés



Hűtés



HMV



HMV +
Hűtés



HMV +
Fűtés



Némítás



Időzítés



Elektromos
fűtőpatron



Fűtési görbe

Termosztát vezeték nélküli, színes kijelző

A WätaS R290 (PROPÁN) hőszivattyúk intelligens, színes LCD-kijelzője részletes információk közöl és hasznos funkciókkal rendelkezik. A felhasználóbarát vezérlőegység segítségével gyorsan hozzájuthatunk a számunkra fontos információkhoz és ezáltal könnyebb lesz a hőszivattyú kezelése.

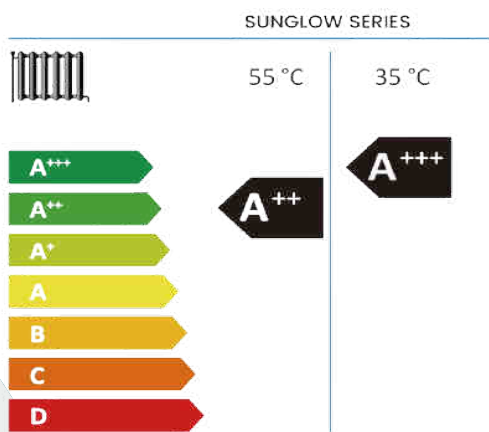




	130HCR5INVM	200HCR5TINVM
[Fűtés] Környezeti hőmérséklet (DB/WB): 7°C/6°C, Fűtővíz hőmérséklet (Visszatérő/Előremenő): 30°C / 35°C.		
Fűtési teljesítmény (kW)	4.50 ~ 12.74	6.70 ~ 20.36
Teljesítmény felvétel (kW)	0.75 ~ 2.82	1.12 ~ 4.62
Hatásfok (COP)	6.00 ~ 4.52	5.98 ~ 4.40
[Fűtés] Környezeti hőmérséklet (DB/WB): 7°C/6°C, Fűtővíz hőmérséklet (Visszatérő/Előremenő): 50°C / 55°C.		
Fűtési teljesítmény (kW)	3.90 ~ 11.25	5.80 ~ 18.48
Teljesítmény felvétel (kW)	0.85 ~ 3.66	1.26 ~ 6.29
Hatásfok (COP)	4.59 ~ 3.07	4.60 ~ 2.94
[Hűtés] Környezeti hőmérséklet (DB/WB): 35°C/-, Hűtővíz hőmérséklet (Visszatérő/Előremenő): 12 °C/7 °C.		
Hűtési teljesítmény (kW)	2.93 ~ 8.87	4.40 ~ 14.40
Teljesítmény felvétel (kW)	0.63 ~ 3.26	0.95 ~ 4.69
Energia hatékonyság (EER)	4.65 ~ 2.72	4.63 ~ 3.08
[HMV] Környezeti hőmérséklet (DB/WB): 20°C/15°C, HMV 15°C- ról 55°C-ra		
Fűtési teljesítmény (kW)	13.9	22.69
Teljesítmény felvétel (kW)	3.28	5.19
Áramfelvétel HMV (A)	14.36	7,95
Hatásfok(COP)	4.24	4.37
max. teljesítmény felvétel (kW)	5	6.8
max. áramfelvétel (A)	22.9	11.6
max. előremenő fűtővíz hőmérséklet (°C)		75
Üzemi hőmérséklet (°C)		-25~43
Hálózati feszültség	220-240 V/1N/50Hz	380-415V/3N~/50Hz
Átfolyási térfogatáram (m³/h)	2.19	3.44
Kompressor típusa		HIGHLY
Keringető szivattyú		beépített
Tárgulási tartály (L)		2
CO2 egyenérték (Tonna)	0.0029	0.0049
Energiaosztály (35°C)		A+++
Energiaosztály (55°C)		A++
Hűtőközeg		R290
Hangnyomásszint 1 m távolságban dB(A)	43 ~ 55	44 ~ 56
Vízoldali csatlakozó méret (Coll)		G1 1/4"
Vízállósági osztály		IPX4
Érintésvédelem		I
Nettó befoglaló méretek (H×Sz×M) (mm)	1263x 440 x 875	1263x 440 x 1377

Energiacimke

Az EU irányelveknek megfelelően az LWP hőszivattyúk teljesítik az Energiacimke A+++ kritériumait, így hőszivattyúnk tulajdonosa biztos lehet abban, hogy az alacsony energiaköltségek iránti elvárása teljesül.



WätaS Wärmetauscher Sachsen GmbH

Magyarországi forgalmazó: Greentech Energy Kft.

Web: www.greentechenergy.hu

E-mail: info@greentechenergy.hu