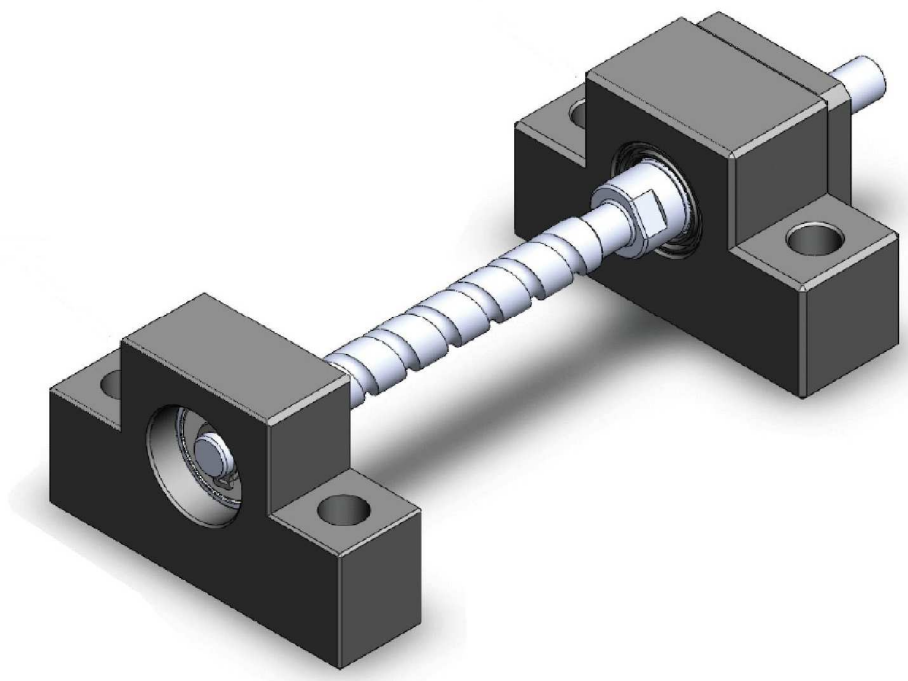


## Támasztó csapágy választék



Hajtott oldal / Motor oldal	Támasztott oldal	Alkalmazható golyósorsó átmérő
FK	FF	6mm - 40mm
EK	EF	6mm - 28mm
BK	BF	10mm - 50mm

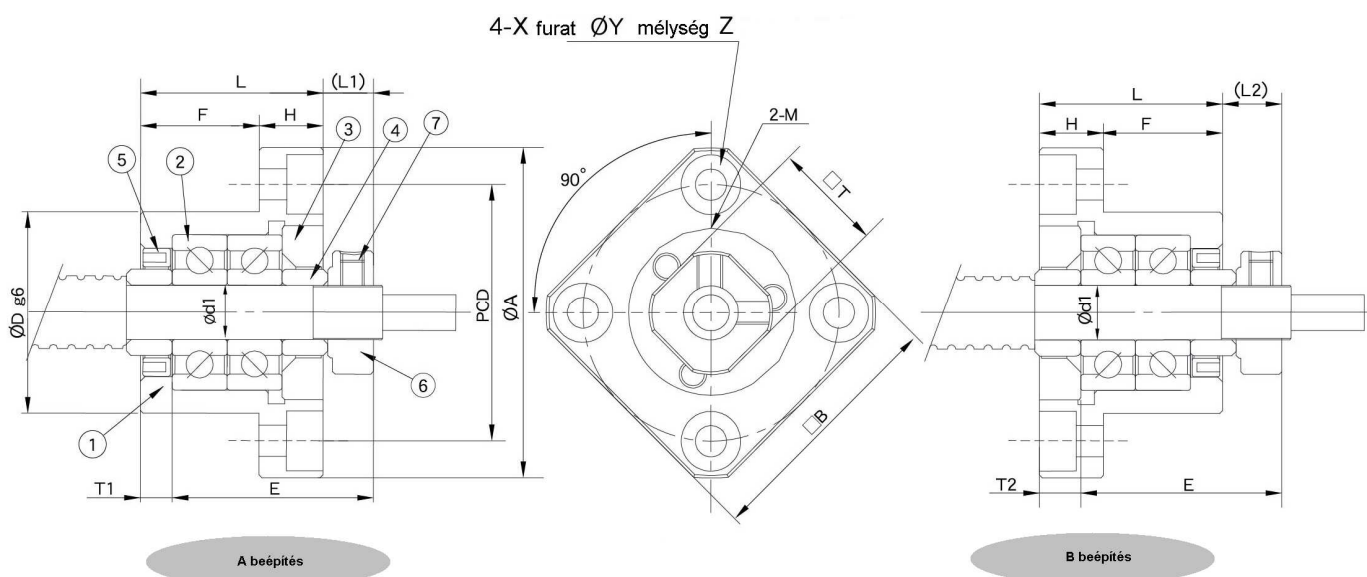
**A katalógus segítséget nyújt az alkalmazásnak legmegfelelőbb típusú támasztó csapágy kiválasztásában.**

## FK – motor oldali támasztó csapágy

FK05 ~ 08



Részlet	Megnevezés	Mennyiség
1	Ház	1 db
2	Csapágy	1 szett
3	Záróelem	1 db
4	Váll	2 db
5	Tömítés	1 db
6	Ellenanya	1 szett
7	Hernyócsavar	2 db



Termék	Tengely- átmérő d1	L	H	F	E	D g6	A	PCD	B	A beépítés		B beépítés		X	Y	Z	M	T	G	Q	Súly (kg)
										L1	T1	L2	T2								
FK05	5	16,5	6	10,5	18,5	20	34	26	26	5,5	3,5	5	3	3,4	6,5	4	M3	11	-	-	0,1
FK06	6	20	7	13	22	22	36	28	28	5,5	3,5	6,5	4,5	3,4	6,5	4	M3	12	-	-	0,12
FK08	8	23	9	14	26	28	43	35	35	7	4	8	5	3,4	6,5	4	M3	14	-	-	0,16

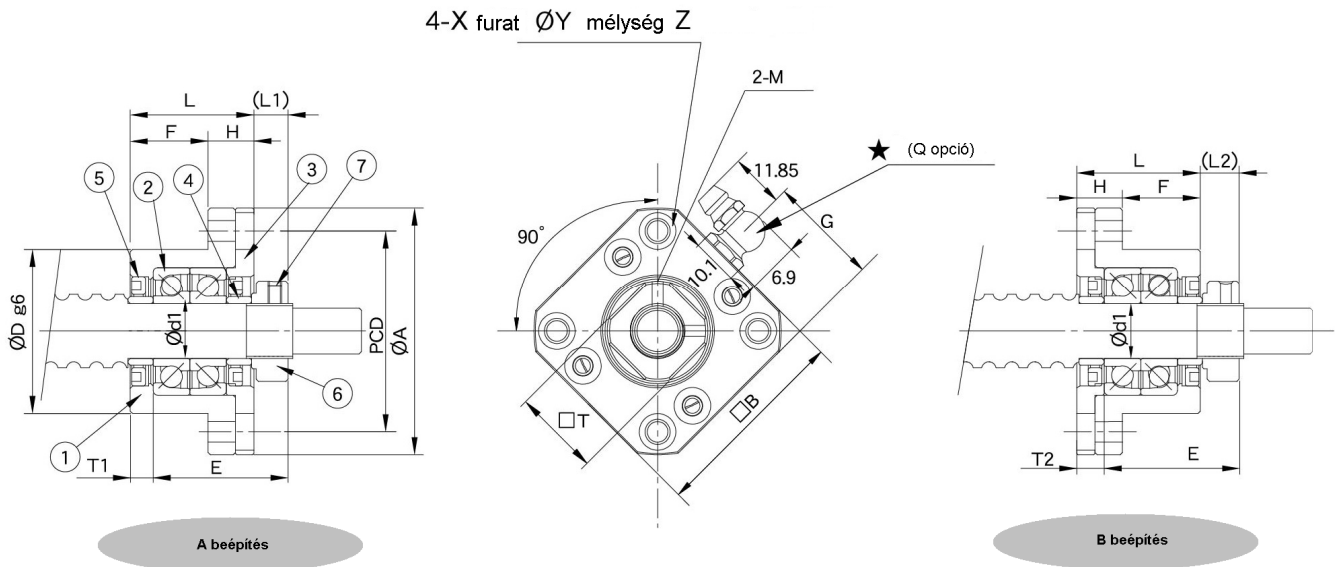
az adatok mm-ben értendőek

## FK – motor oldali támasztó csapágy

FK10 ~ 30



Részlet	Megnevezés	Mennyiség
1	Ház	1 db
2	Csapágy	1 szett
3	Záróelem	1 db
4	Váll	2 db
5	Tömítés	2 db
6	Ellenanya	1 szett
7	Hernyócsavar	2 db

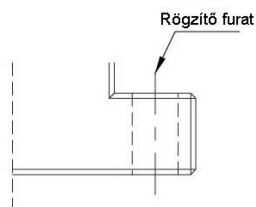


Termék	Tengely- átmérő d1	L	H	F	E	Dg6	A	PCD	B	A beépítés		B beépítés		X	Y	Z	M	T	G	Q	Súly (kg)
										L1	T1	L2	T2								
FK10	10	27	10	17	29,5	34	52	42	42	7,5	5	8,5	6	4,5	8	4	M3	16	-	M6	0,25
FK12	12	27	10	17	29,5	36	54	44	44	7,5	5	8,5	6	4,5	8	4	M4	19	-	M6	0,26
FK15	15	32	15	17	36	40	63	50	52	10	6	12	8	5,5	9,5	6	M4	22	26	M6	0,4
FK17	17	45	22	23	48	50	77	62	61	11	9	14	12	6,6	11	10	M4	24	30,5	M6	0,85
FK20	20	52	22	60	50	57	85	70	68	8	10	12	14	6,6	11	10	M4	30	34	M6	1,2
FK25	25	58	27	60	59	63	98	80	79	13	10	20	17	9	15	13	M5	35	39,5	M6	1,6
FK30	30	62	30	32	61	75	117	95	93	11	12	17	18	11	17,5	15	M6	40	46,5	M6	2,38

az adatok mm-ben értendőek

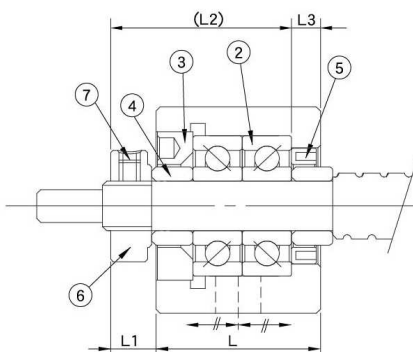
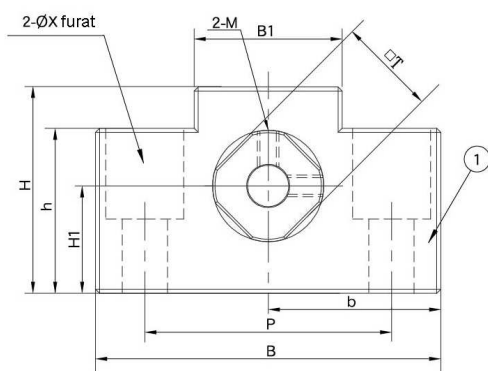
## EK – motor oldali támasztó csapágy

### EK05



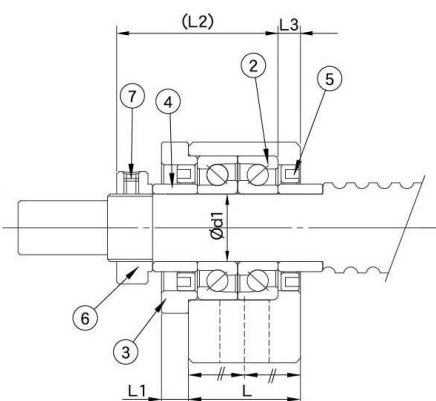
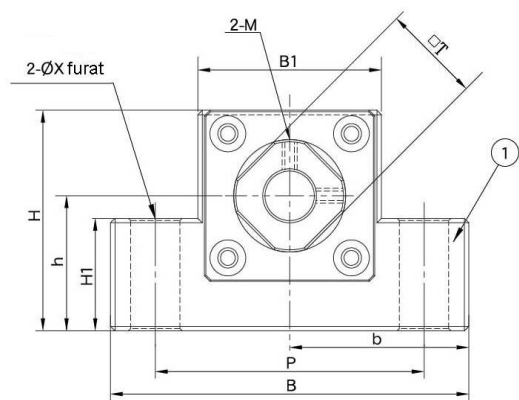
EK05 ~ 08

### EK06, EK08



Részlet	Megnevezés	Mennyiség
1	Ház	1 db
2	Csapágy	1 szett
3	Záróelem	1 db
4	Váll	2 db
5	Tömítés	2 db
6	Ellenanya	1 szett
7	Hernyócsavar	2 db

### EK10 ~ EK20



EK10 ~ 20

Termék	Tengely- átmérő d1	L	L1	L2	L3	B	H	b ±0,02	h ±0,02	B1	H1	P	X	Y	Z	M	T	Súly (kg)
EK05	5	16,5	5,5	18,5	3,5	36	21	18	11	20	8	28	4,5	-	-	M3	11	0,12
EK06	6	20	5,5	22	3,5	42	25	21	13	18	20	30	5,5	9,5	11	M3	12	0,18
EK08	8	23	7	26	4	52	32	26	17	25	26	38	6,6	11	12	M3	14	0,27
EK10-1	10	24	6	29,5	6	65	43	32,5	21	36	20	52	6,6	-	-	M3	16	0,47
EK10	10	24	6	29,5	6	70	43	35	25	36	24	52	9	-	-	M3	16	0,47
EK12	12	24	6	29,5	6	70	43	35	25	36	24	52	9	-	-	M4	16	0,45
EK15	15	25	6	36	5	80	49	40	30	41	25	60	11	-	-	M4	22	0,6
EK20	20	42	10	50	10	95	58	47,5	30	56	25	75	11	-	-	M4	30	1,35

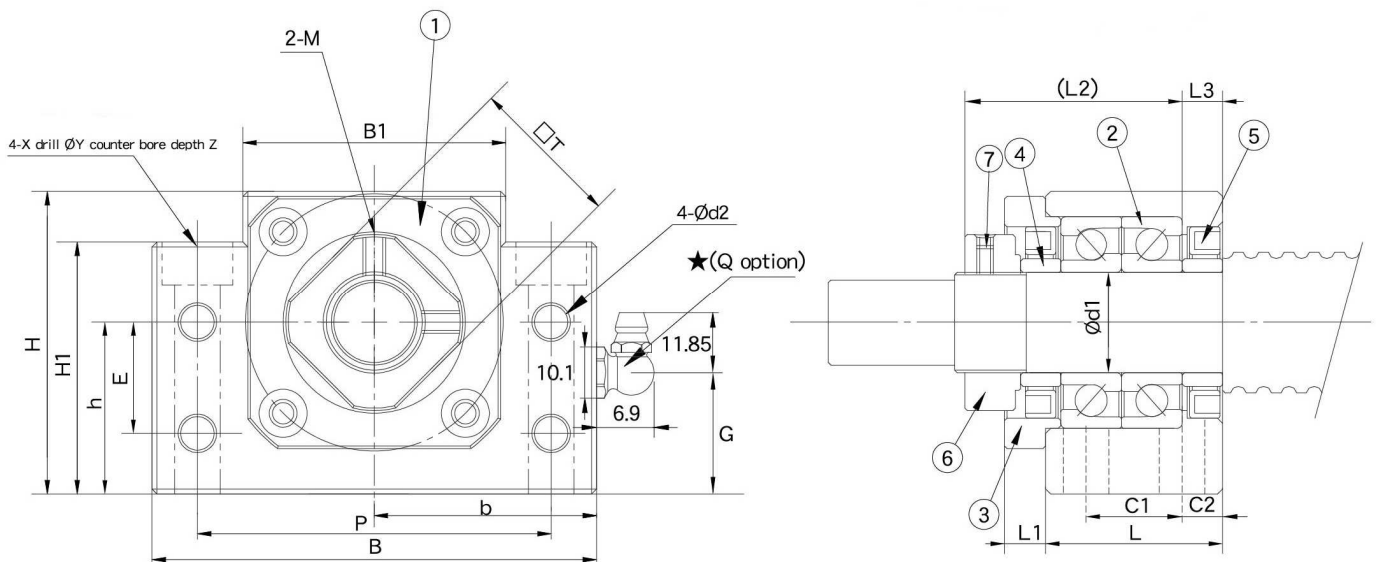
az adatok mm-ben értendők

## BK – motor oldali támasztó csapágy

BK10 ~ 40



Részlet	Megnevezés	Mennyiség
1	Ház	1 db
2	Csapágy	1 szett
3	Záróelem	1 db
4	Váll	2 db
5	Tömítés	2 db
6	Ellenanya	1 szett
7	Hernyócsavar	2 db



Termék	Tengely- átmérő d1	L	L1	L2	L3	B	H	b ±0,02	h ±0,02	B1	H1	E	P	C1	C2	d2	X	Y	Z	M	T	G	Q	Súly (kg)
BK10	10	25	5	29,5	5	60	39	30	22	34	32,5	15	46	13	6	5,5	6,6	10,8	5	M3	16	15	M6	0,4
BK12	12	25	5	29,5	5	60	43	30	25	34	32,5	18	46	13	6	5,5	6,6	10,8	1,5	M4	19	18	M6	0,45
BK15	15	27	6	32	6	70	48	35	28	40	38	18	54	15	6	5,5	6,6	11	6,5	M4	22	18	M6	0,6
BK17	17	35	9	44	7	86	64	43	39	50	55	28	68	19	8	6,6	9	14	8,5	M4	24	30	M6	1,3
BK20	20	35	8	43	8	88	60	44	34	52	50	22	70	19	8	6,6	9	14	8,5	M4	30	24	M6	1,3
BK25	25	42	12	53	9	106	80	53	48	64	70	33	85	22	10	9	11	17	11	M5	35	37	M6	2,4
BK30	30	45	14	61	9	128	89	64	51	76	78	33	102	23	11	11	14	20	13	M6	40	37	M6	3,4
BK35	35	50	14	67	12	140	96	70	52	88	79	35	114	26	12	11	14	20	13	M8	50	37	M6	4,4
BK40	40	61	18	76	15	160	110	80	60	100	90	37	130	33	14	14	18	26	17,5	M8	50	43	M6	6,8

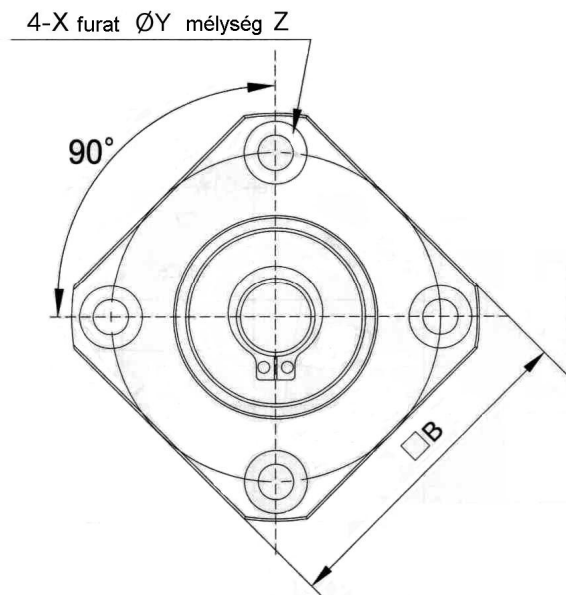
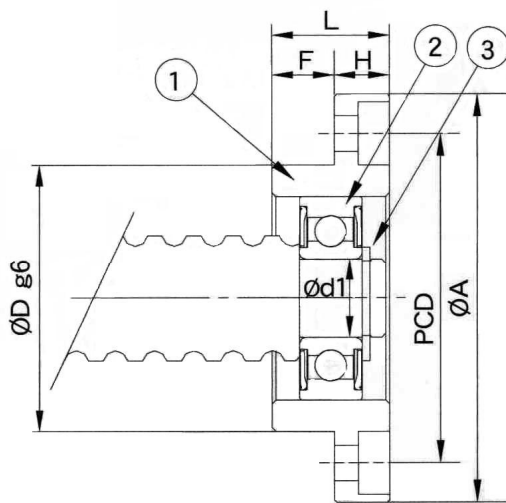
az adatok mm-ben értendők

## FF – támasztott oldali támasztó csapágy

FF06 ~ 30



Részlet	Megnevezés	Mennyiség
1	Ház	1 db
2	Csapágy	1 szett
3	Seeger gyűrű	1 db



Termék	Tengely- átmérő d1	L	H	F	D g6	A	PCD	B	X	Y	Z	Csapágy	Seeger gyűrű	Súly (kg)
FF06	6	10	6	4	22	36	28	28	3,4	6,5	4	606ZZ	S 06	0,08
FF10	8	12	7	5	28	43	35	35	3,4	6,5	4	608ZZ	S 08	0,1
FF12	10	15	7	8	34	52	42	42	4,5	8	4	6000ZZ	S 10	0,15
FF15	15	17	9	8	40	63	50	52	5,5	9,5	5,5	6002ZZ	S 15	0,22
FF17	17	20	11	9	50	77	62	61	6,6	11	6,5	6203ZZ	S 17	0,35
FF20	20	20	11	9	57	85	70	68	6,6	11	6,5	6204ZZ	S 20	0,45
FF25	25	24	14	10	63	98	80	79	9	14	8,5	6205ZZ	S 25	0,66
FF30	30	28	18	9	75	117	95	93	11	17	11	6206ZZ	S 30	1,06

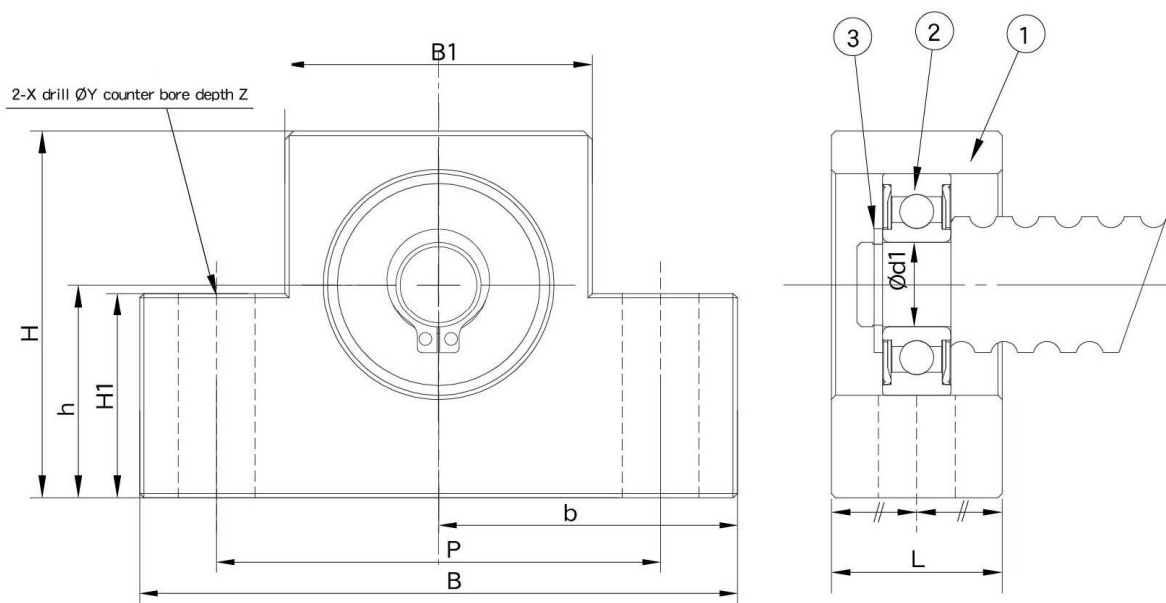
az adatok mm-ben értendőek

## EF – támasztott oldali támasztó csapágy

EF06 ~ 20



Részlet	Megnevezés	Mennyiség
1	Ház	1 db
2	Csapágy	1 szett
3	Seeger gyűrű	1 db



Termék	Tengely- átmérő d1	L	B	H	b ±0,02	h ±0,02	B1	H1	P	X	Y	Z	Csapágy	Seeger gyűrű	Súly (kg)
EF06	6	12	42	25	21	13	18	20	30	5,5	9,5	11	606ZZ	S 06	0,1
EF08	6	14	52	32	26	17	25	26	38	6,6	11	12	606ZZ	S 06	0,16
EF10	8	20	70	43	35	25	36	24	52	9	-	-	608ZZ	S 08	0,35
EF12	10	20	70	43	35	25	36	24	52	9	-	-	6000ZZ	S 10	0,35
EF15	15	20	80	49	40	30	41	25	60	9	-	-	6002ZZ	S 15	0,4
EF20	20	26	95	58	47,5	30	56	25	75	11	-	-	6205ZZ	S 20	0,65

az adatok mm-ben értendők

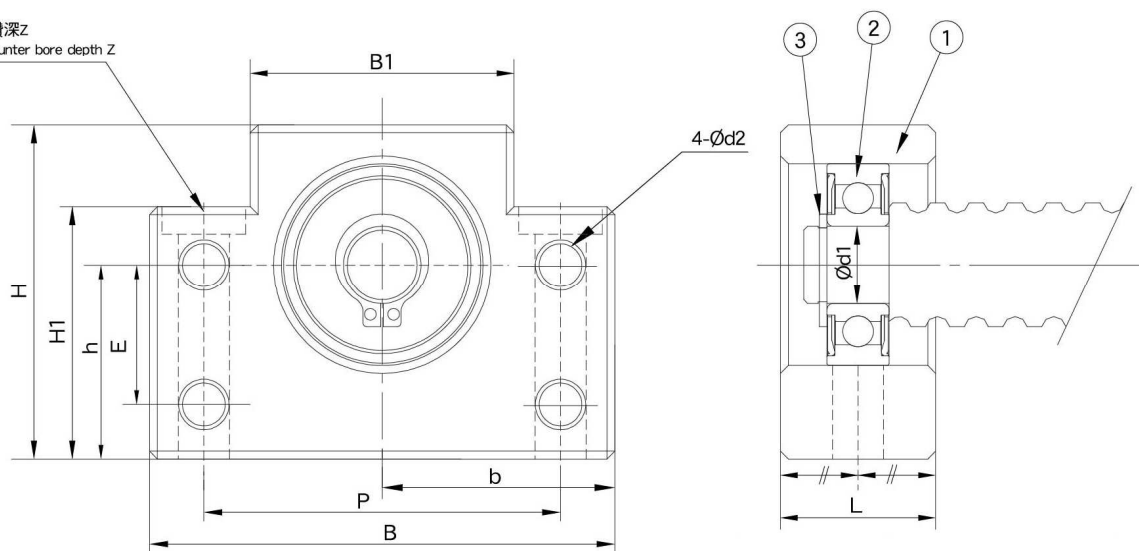
## BF – támasztott oldali támasztó csapágy

BF10 ~ 40



Részlet	Megnevezés	Mennyiség
1	Ház	1 db
2	Csapágy	1 szett
3	Seeger gyűrű	1 db

2-ØX鑽穿ØY鑽深Z  
2-X drill ØY counter bore depth Z



Termék	Tengely- átmérő d1	L	B	H	b ±0,02	h ±0,02	B1	H1	E	P	d2	X	Y	Z	Csapágy	Seeger gyűrű	Súly (kg)
BF10	8	20	60	39	30	22	34	32,5	15	46	5,5	6,6	10,8	5	608ZZ	S 08	0,3
BF12	10	20	60	43	30	25	34	32,5	18	46	5,5	6,6	10,8	1,5	600ZZ	S 10	0,35
BF15	15	20	70	48	35	28	40	38	18	54	5,5	6,6	11	6,5	600ZZ	S 15	0,4
BF17	17	23	86	64	43	39	50	55	28	68	6,6	9	14	8,5	6203ZZ	S 17	0,75
BF20	20	25	88	60	44	34	52	50	22	70	6,6	9	14	8,5	6204ZZ	S 20	0,77
BF20H	20	26	88	74	44	48	52	63	-	70	-	9	14	8,5	6204ZZ	S 20	1,017
BF25	25	30	106	80	53	48	64	70	33	85	9	11	17	11	6205ZZ	S 25	1,45
BF30	30	32	128	89	64	51	76	78	33	102	11	14	20	13	6206ZZ	S 30	1,95
BF35	35	32	140	96	70	52	88	79	35	114	11	14	20	13	6207ZZ	S 35	2,25
BF40	40	37	160	110	80	60	100	90	37	130	14	18	26	17,5	6208ZZ	S 40	3,3

az adatok mm-ben értendők

## Pontossági osztályok, alkalmazott csapágyak

### Motor oldali támasztó csapágyak

Termék-kód	Alkalmazható pontossági osztály	Csapágy	
		Modell	Max. kezdeti nyomaték [Nm]
EK05	C7	605	-
EK06	C7/C5/C3	606/706A P0/706A P5	-/4,9/4,9
EK08	C7/C5/C3	708A P0/708A P0/708A P5	-/8,83/8,83
EK10	C7/C5/C3	7000A P0/7000A P0/7000A P5	-/18,6/18,6
EK12	C7/C5/C3	7001A P0/7001A P0/7001A P5	-/20,6/20,6
EK15	C7/C5/C3	7002A P0/7002A P0/7002A P5	-/22,6/22,6
EK20	C7/C5/C3	7204A P0/7204A P0/7204A P5	-/53,9/53,9

Az EK05 – EK06 típusok esetében mélyhornyú golyós csapágyat alkalmaznak, mely csak kis terhelést bír és a maximális axilális játéka 0,05 ~ 0,10mm közötti. EK08 – EK20 C7-es típusoknál ferde hatásvonalú csapágyat alkalmaznak előfeszítés nélkül, maximális axilális játéka 0,018mm. C5-ös típusok előfeszítettek, axilális játéka 0mm.

Termék-kód	Alkalmazható pontossági osztály	Csapágy	
		Modell	Max. kezdeti nyomaték [Nm]
BK10	C7/C5/C3	7000A P0/7000A P0/7000A P5	-/18,6/18,6
BK12	C7/C5/C3	7001A P0/7001A P0/7001A P5	-/20,6/20,6
BK15	C7/C5/C3	7002A P0/7002A P0/7002A P5	-/22,6/22,6
BK17	C7/C5/C3	7203A P0/7203A P0/7203A P5	-/36,3/36,3
BK20	C7/C5/C3	7004A P0/7004A P0/7004A P5	-/37,3/37,3
BK25	C7/C5/C3	7205A P0/7205A P0/7205A P5	-/71,6/71,6
BK30	C7/C5/C3	7206A P0/7206A P0/7206A P5	-/103/103
BK35	C7/C5	7207A P0/7207A P0/7207A P5	-/129
BK40	C7/C5	7208A P0/7208A P0/7208A P5	-/201

C7-es típusoknál ferde hatásvonalú csapágyat alkalmaznak előfeszítés nélkül, maximális axilális játéka 0,018mm. C5-ös típusok előfeszítettek, axilális játéka 0mm. Standard típuson nincs zsírzófej (Q opció), mellyel igény esetén felszerelhető a támasztó csapágy.

Termék-kód	Alkalmazható pontossági osztály	Csapágy	
		Modell	Max. kezdeti nyomaték [Nm]
FK05	C7	605	-
FK06	C7/C5/C3	606/706A P0/706A P5	-/4,9/4,9
FK08	C7/C5/C3	708A P0/708A P0/708A P5	-/8,83/8,83
FK10	C7/C5/C3	7000A P0/7000A P0/7000A P5	-/18,6/18,6
FK12	C7/C5/C3	7001A P0/7001A P0/7001A P5	-/20,6/20,6
FK15	C7/C5/C3	7002A P0/7002A P0/7002A P5	-/22,6/22,6
FK17	C7/C5/C3	7203A P0/7203A P0/7203A P5	-/36,3/36,3
FK20	C7/C5/C3	7204A P0/7204A P0/7204A P5	-/53,9/53,9
FK25	C7/C5/C3	7205A P0/7205A P0/7205A P5	-/71,6/71,6
FK30	C7/C5/C3	7206A P0/7206A P0/7206A P5	-/103/103

Az FK05 – FK06 típusok esetében mélyhornyú golyós csapágyat alkalmaznak, mely csak kis terhelést bír és a maximális axilális játéka 0,05 ~ 0,10mm közötti. FK08 – FK30 C7-es típusoknál ferde hatásvonalú csapágyat alkalmaznak előfeszítés nélkül, maximális axilális játéka 0,018mm. C5-ös típusok előfeszítettek, axilális játéka 0mm. FK10 – FK30 standard típuson nincs zsírzófej (Q opció), mellyel igény esetén felszerelhető a támasztó csapágy.

## Támasztott oldali támasztó csapágyak

Termék-kód	Alkalmazható pontossági osztály	Csapágy
EF06	C7/C5/C3	606ZZ
EF08	C7/C5/C3	606ZZ
EF10	C7/C5/C3	608ZZ
EF12	C7/C5/C3	6000ZZ
EF15	C7/C5/C3	6002ZZ
EF20	C7/C5/C3	6204ZZ

Fekete oxid típusnál acél golyókosaras, míg nikkeles típusnál műanyag kosaras megoldást használnak.

Termék-kód	Alkalmazható pontossági osztály	Csapágy
BF10	C7/C5/C3	608ZZ
BF12	C7/C5/C3	6000ZZ
BF15	C7/C5/C3	6002ZZ
BF17	C7/C5/C3	6203ZZ
BF20	C7/C5/C3	6204ZZ
BF25	C7/C5/C3	6205ZZ
BF30	C7/C5/C3	6206ZZ
BF35	C7/C5/C3	6207ZZ
BF40	C7/C5/C3	6208ZZ

Fekete oxid típusnál acél golyókosaras, míg nikkeles típusnál műanyag kosaras megoldást használnak.

Termék-kód	Alkalmazható pontossági osztály	Csapágy
FF06	C7/C5/C3	606ZZ
FF10	C7/C5/C3	608ZZ
FF12	C7/C5/C3	6000ZZ
FF15	C7/C5/C3	6002ZZ
FF17	C7/C5/C3	6203ZZ
FF20	C7/C5/C3	6204ZZ
FF25	C7/C5/C3	6205ZZ
FF30	C7/C5/C3	6206ZZ

Fekete oxid típusnál acél golyókosaras, míg nikkeles típusnál műanyag kosaras megoldást használnak.

### **Megjegyzés:**

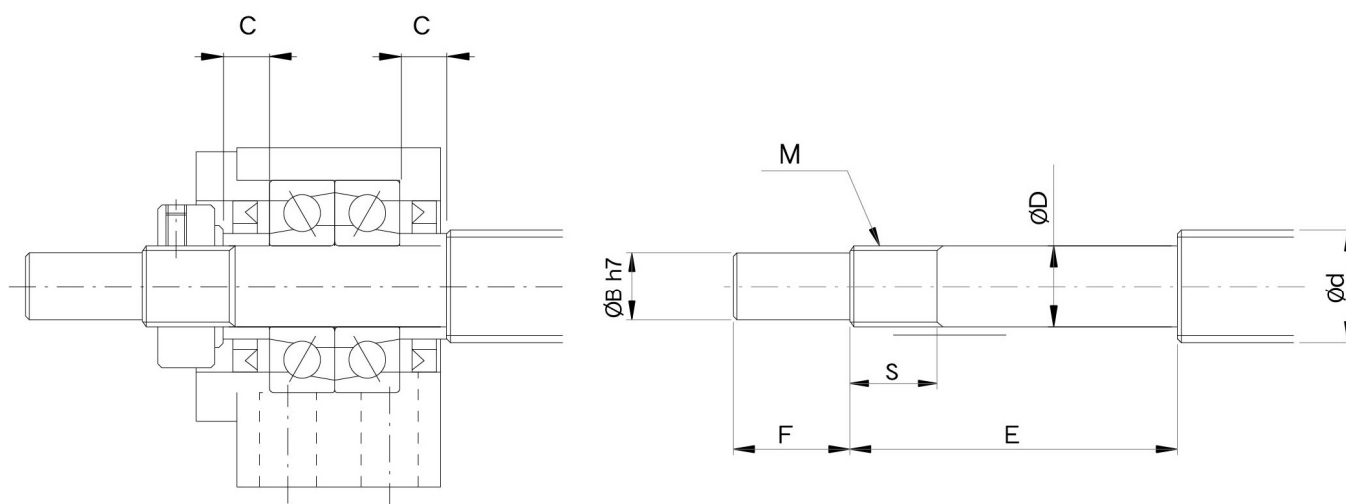
Köszörült golyósorsóhoz C3 vagy P5 típusok használata ajánlott.

Mángorolt golyósorsóhoz C5 és C7 típusok használata ajánlott.

P5 pontossági osztály egy olcsóbb kivitel, mely a C7 és C3 típusok helyett egyaránt alkalmazható önbeállóságának köszönhetően.

## Ajánlott végmegmunkálások

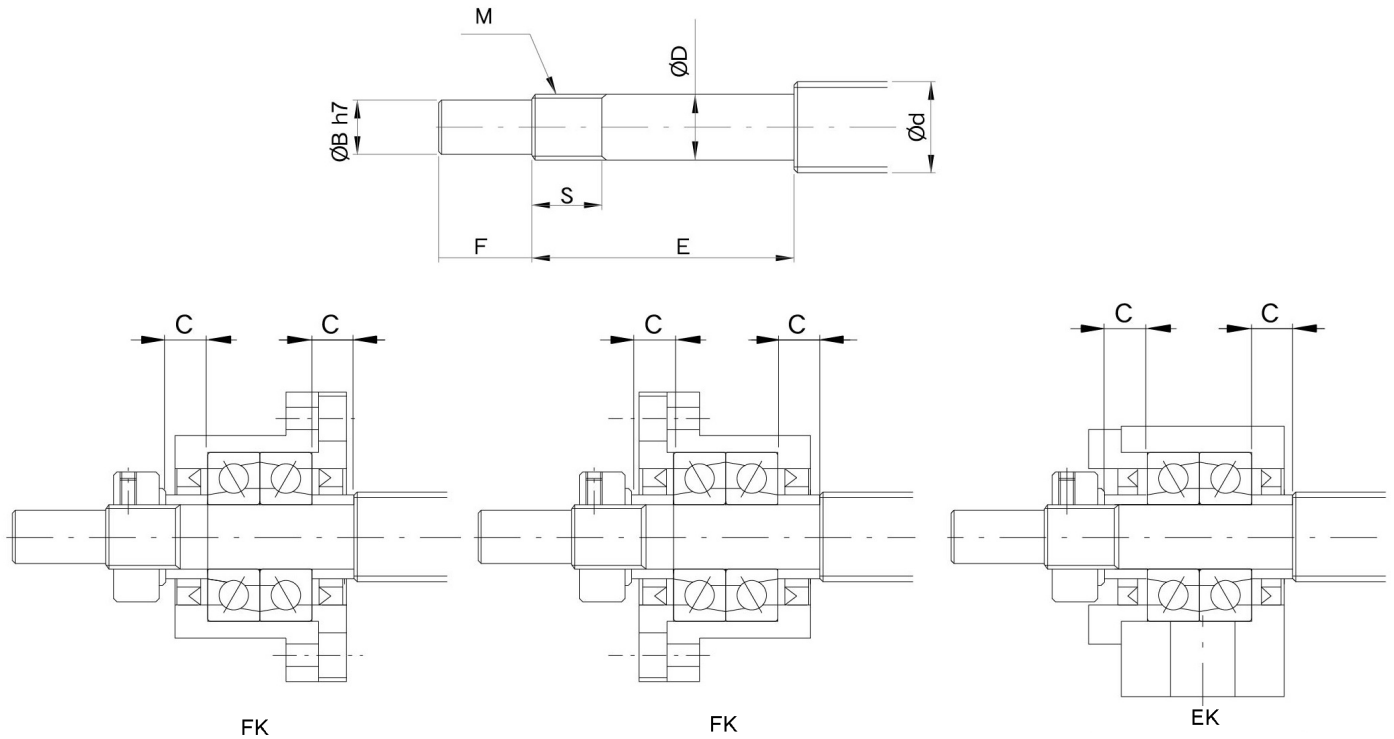
*Motor oldali támasztó csapágyhoz*



BK

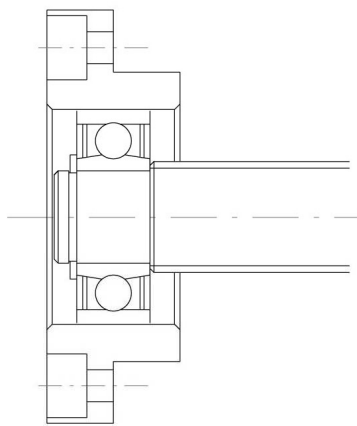
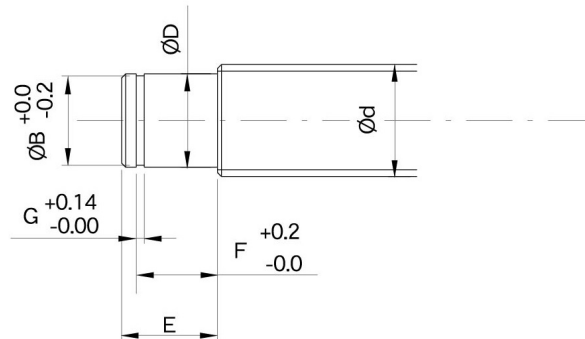
Támcsapágy	Golyósorsó külső átmérő	Orsóvég átmérő	Egyéb méretek			Metrikus menetek		Hüvely hossza
			B	E	F	M	S	
BK10	12/14/15	10 -0,008 -0,0015	8	36	15	M10X1	12	5,5
BK12	14/15/16	12 -0,008 -0,0017	10	36	15	M12X1	12	5,5
BK15	18/20	15 -0,008 -0,0017	12	40	20	M15X1	12	6
BK17	20/25	17 -0,008 -0,0017	15	53	23	M17X1	17	7
BK20	25/28	20 -0,008 -0,0020	17	53	25	M20X1	15	8
BK25	32/36	25 -0,008 -0,0020	20	66	30	M25X1,5	20	9
BK30	36/40	30 -0,008 -0,0020	25	73	38	M30X1,5	25	9
BK35	45	35 -0,008 -0,0025	30	82	45	M35X1,5	26	12
BK40	50	40 -0,008 -0,0025	35	94	50	M40X1,5	30	15

## Motor oldali támasztó csapágyhoz

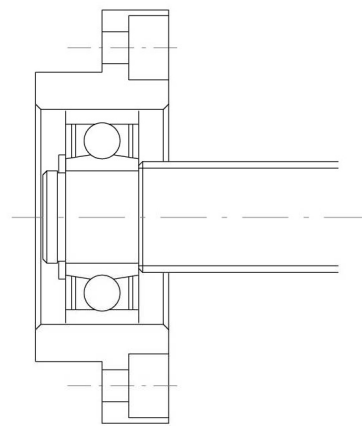


Támcsapágy		Golyósorsó külső átmérő	Orsóvég átmérő	Egyéb méretek			Metrikus menetek		Hüvely hossza
FK típus	EK típus	d	D	B	E	F	M	S	C
FK05	EK05	8	5 -0,008 -0,0015	4	23	6	M5X0,5	7	3,5
FK06	EK06	8	6 -0,008 -0,0015	4	28	8	M6X0,75	8	5
FK08	EK08	10/12	8 -0,008 -0,0015	6	32	9	M8X1	10	5,5
FK10	EK10	12/14/15	10 -0,008 -0,0015	8	36	15	M10X1	12	5,5
FK12	EK12	14/15/16	12 -0,008 -0,0017	10	36	15	M12X1	12	5,5
FK15	EK15	18/20	15 -0,008 -0,0017	12	48	20	M15X1	13	10
FK17	-	20/25	17 -0,008 -0,0017	15	59	23	M317x1	17	10
FK20	EK20	25/28/30	20 -0,008 -0,0020	17	64	25	M20X1	16	11
FK25	-	30/32/36	25 -0,008 -0,0020	20	76	30	M25X1,5	20	14
FK30	-	36/40	30 -0,008 -0,0020	25	73	38	M30X1,5	25	9

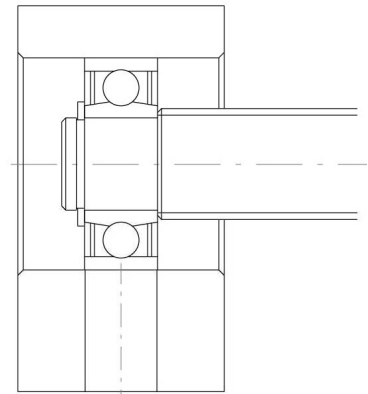
## Támasztott oldali támasztó csapágyhoz



FF



FF



EF, BF

Támcsapágy			Golyós- orsó külső átmérő	Orsóvég átmérő	Egyéb méretek				
FF típus	EF típus	BF típus	d	D	B	E	F	G	
FF06	EF06	-	8	6	-0,008 -0,0015	5,7	9	6,8	0,8
-	EF08	-	10	6	-0,008 -0,0015	5,7	9	6,8	0,8
FF10	EF10	BF10	12/14/15	8	-0,008 -0,0015	7,6	10	7,9	0,9
FF12	EF12	BF12	14/15/16	10	-0,008 -0,0015	9,6	11	9,15	1,15
FF15	EF15	BF15	18/20	15	-0,008 -0,0017	14,3	13	10,15	1,15
FF17	-	BF17	20/25	17	-0,008 -0,0017	16,2	16	13,15	1,15
FF20	EF20	(BF20)	25/28/30	20	-0,010 -0,0020	19	19 (16)	15,35 (13,35)	1,35
FF25	-	BF25	30/32/36	25	-0,010 -0,0020	23,9	20	16,35	1,35
FF30	-	BF30	36/40	30	-0,010 -0,0020	28,6	21	17,75	1,75
-	-	BF35	40/45	35	-0,012 -0,0025	33	22	18,75	1,75
-	-	BF40	50	40	-0,012 -0,0025	38	23	19,95	1,95