

# Bituthene® 4000

Öntapadó HDPE alapanyagú vízszigetelő membrán extra erős ragasztóanyaggal, a nedvességtűrő Primer B2 kellősítővel alkalmazva

## Előnyök

- **Hidegen helyezhető** – Különösen alacsony hőmérsékleten könnyű felhelyezés.
- **„Zöldbetonon” is alkalmazható** – csökkenti az építési időt.
- **Nedvességtűrő kellősítés** – lehetővé teszi a nedves időjárási körülmények közötti munkavégzést is.
- **Széles hőmérsékleti tartományban alkalmazható** – tökéletesen tapad az aljzathoz és a saját anyagához  $-10^{\circ}\text{C}$ -tól  $+35^{\circ}\text{C}$ -ig.
- **Biztonságosabb átlapolások** – építési körülmények között is kisebb a tévedésre az esély.
- **Keresztlaminált nagy sűrűségű polietilén hordozófolia** – magas szakítószilárdság, átszűrődási ellenállás és ütésállóság.
- **Rugalmas** – elviseli a kisebb szerkezeti mozgásokat és áthidalja a repedéseket.
- **Gázálló** - metán, széndioxid és radon gázok elleni védelemként, fölülműlva a membránokra vonatkozó angol BRE Reports 211 (radon) és 212 (metán és széndioxid) szabványok előírásait.

Magyarországon érvényes alkalmazási hozzájárulás kibocsátója: **ÉMI**.  
Építőipari Műszaki Engedély száma: **A-750/1998; UE: A-2437/2008.**

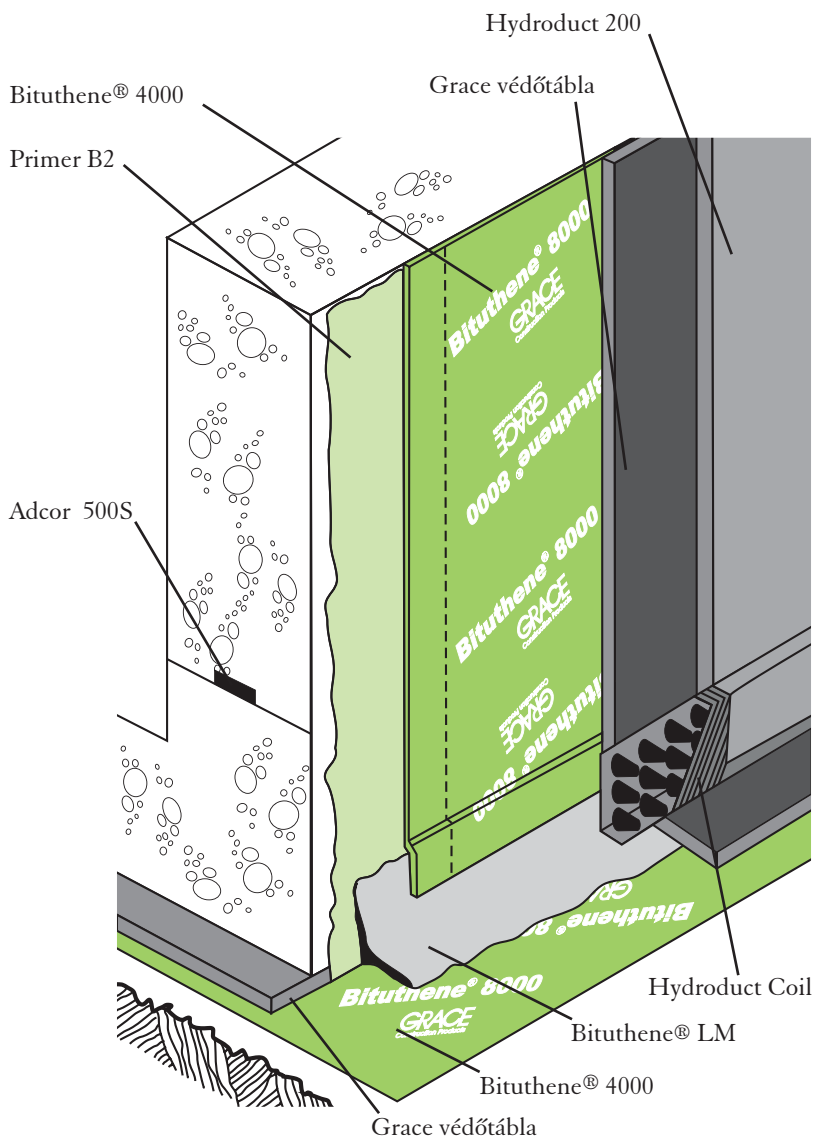
## Anyagismertető

A Bituthene® 4000 rugalmas vízszigetelő lemez, mely a keresztlaminált HDPE hordozófoliából és a rá felvitt nagyon ragadós gumi-bitumen masszából áll.

## Segédanyagok

### Primer B2

A Primer B2 a függőleges és ferde felületek kellősítésére szolgál. A nedvesség nem befolyásolja, így alkalmas a friss betonon és nedves felületen történő szigetelésre.



### Bituthene® Liquid Membrane

A Bituthene® Liquid Membrane egy kétkomponensű, vegyileg kezelt, folyékonyan felhelyezhető anyag, mely a vízszigetelés folytonosságát biztosítja szabálytalan felületeken, a sarkoknál és a különböző áttöréseknél.

### Grace védőtáblák

A következő munkafolyamat és a háttöltés okozta sérülésektől védik a szigetelőlemezt a Bituthene® -re ragasztott védőtáblák.

A táblák felragasztásához használjunk kétoldalt öntapadó Bitustik™ szalagot.

*A bemutatott részletrajzok csak jellegzetes ábrák és nem kiviteli tervek. A kiviteli tervek elkészítéséhez nyújtandó segítségért és kiegészítő műszaki tanácsért kérjük vegyék fel a kapcsolatot a forgalmazóval.*

## Kiszerezés

Bituthene® 4000	1 m x 20 tekercs (20 m <sup>2</sup> ) Súlya: 32 kg
Rakodólapra rakás	20 tekercs / raklap
Tárolás	Állítva, száraz helyen tárolandó, +30°C alatt
Primer B2	5 és 25 literes fémkannák
Fajlagos felhasználás	10-12 m <sup>2</sup> /liter, a felhelyezés módjától, a felület porozításától és a külső hőmérséklettől függően.
Segédtermékek	
Bituthene® LM	5,7 literes csomag
Grace védőtáblák	3 mm x 1,0 m x 1,5 m (1,5 m <sup>2</sup> tábla)
Grace védőlemez	2 mm x 1,0 m x 20 m (20 m <sup>2</sup> tekercs)
Adcor 500S	6 x 5 m tekercs
Hydroduct®	szivárgó kavicsméret szerint
Hézagtomító profilok	termékmértetek szerint
Bitustik™	150 mm x 10 m tekercs
Simító henger	db

## Fizikai tulajdonságok.

	Jellemző értékek	Vizsgálati módszer
Megnyúlás max. terhelésre	Hosszirányban 244% Keresztirányban 185%	BS 2782 320 A
Szakítószilárdság	Hosszirányban 77 N Keresztirányban 92 N	MOAT 27 : 5.4.1.
Rétegválási szilárdság	76,5 N / mm <sup>2</sup>	MOAT 27 : 5.1.3.
Átlapolás húzószilárdsága	117 N	MOAT 27 : 5.2.2.
Páragóz áteresztő képesség	0,31 g/m <sup>2</sup> /24 óra	BS 3177 : 1959 (75% RH / 25°C)
Pontnyomás állóság	220 N 65 mm	ASTM E154
Vízállóság (6 m magas)	Nincs áthatolás	MOAT 27 : 5.1.4.
Megnyúlás max. terhelésnél hosszirány keresztirány	244% 185%	BS 2782
Környezeti ellenállás	Megfelel	ASTM D543

2

### Beépítés

A szigetelés -10°C külső hőmérséklet felett helyezhető fel, de +4°C levegőhőmérséklet alatt ellenőrizni kell, hogy a felületek fagy- és zúzmaramentesek. Minden felületet – a szerkezeti alaplemezt és a Preprufe® 300R membránok kivételével – kellősíteni kell egy réteg Primer B2-vel, mely literenként kb. 10 m<sup>2</sup>-re elegendő.

A Bituthene® 4000 lemezt a hátsó lehúzzható védőpapírt folyamatosan lehántva kell fektetni, a tapadó felével az előkészített fagy-, zúzmara- és csapadékvízmentes felület felé fordítva.

A Bituthene® LM-t az összes belső és külső saroknál, áttöréseknél, szabálytalan felületeken, stb. még a teljes membránfektetés előtt kell alkalmazni.

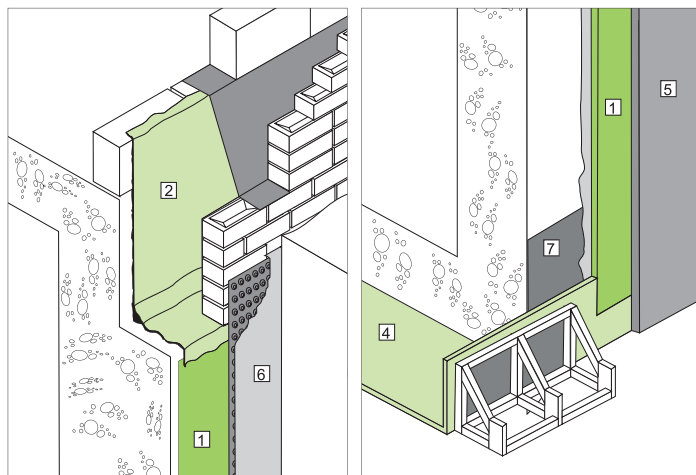
A Bituthene® 4000 lemezt a felületen erősen át kell kefélni, az elsődleges tapadás kialakítása és a levegő kiszorítása miatt. A kapcsolódó tekercseket a nyomtatott vonalak mentén egymáshoz igazítjuk és minimum 50 mm-en átlapoljuk a széleket, illetve a tekercsvégeket, majd erős nyomással jól áthengereljük egy simítóhengerrel, így biztosítva a teljes tapadást és folyamatosságot a tekercsek között. Magas falakon szükséges lehet a lemezek léccel történő rögzítése, a lecsúszás megelőzése érdekében.

### Javítások

A sérült részek javítása egy, a sérülésen 100 mm-el túlnyúló folttal történik, melyet a letisztított és megszáritott felületre helyeznek és erősen lehengerelnek.

### Egészség- és munkavédelem

Jelen termékismertető nem a Bituthene® 4000, Grace védőtáblák, Hydroduct vagy hézagtomító profilok Biztonsági adatlapjainak megfelelő törvényes ajánlások leírása. A Primer B2 és a Bituthene® LM használata előtt feltétlenül olvassa el a fémkannákon lévő feliratokat, illetve a termékek Biztonsági adatlapjait és tartsa be a balesetveszélyre figyelmeztető és munkavédelemre vonatkozó összes előírást. Egészség- és munkavédelemmel kapcsolatos kérdéseivel forduljon a termék forgalmazójához.

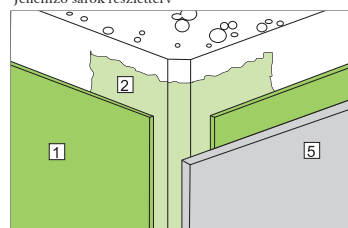
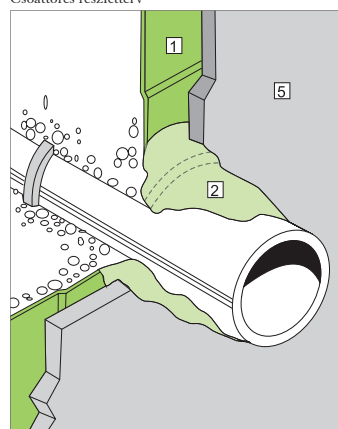


Jellemző talajszintű lezárás

Bituthene 4000 a Preprufe 300 membránnal együtt használva

Csőáttörés részlet

Jellemző sarok részlet



Ábrajegyzék:

- 1 Bituthene 4000 Primer B2 kellősítésen
- 2 Bituthene LM
- 3 Adcor 500S
- 4 Preprufe
- 5 Grace védőtábla
- 6 Hydroduct 220
- 7 Serviseal hézagtomító profil

További információért és szaktanácsért kérjük forduljon a kizárólagos magyarországi forgalmazóhoz :

**ISOPROF Szigetelésforgalmazó Kft.** 1029 Budapest, József Attila útja 25.

Telefon: (1) 223-0240, telefax: (1) 223-0241

Honlap: [www.isoprof.hu](http://www.isoprof.hu)

e-mail: [isoprof@isoprof.hu](mailto:isoprof@isoprof.hu)

Mobiltelefon: 06 / 20 – 9627 - 997

Az adatokon és szaktudáson alapuló, igaz és pontos közölt információkat a felhasználó tájékoztatása, megfontolása és megerősítése céljából adjuk ki. Mivel a beépítés körülményei kívül esnek ellenőrzésünkön, az elkészült munka minőségét nem szavatoljuk. Kérjük olvassa el valamennyi, az értékesítési feltételeinkkel kapcsolatos, az általunk szállított anyagokra vonatkozó ajánlatot és tanácsot, beleértve korlátozott szavatossági és jogorvoslati lehetőségeinket! A közölt ajánlatok és tanácsok nem hágnek át semmilyen törvényes előírást és nem sértik valamely harmadik fél érdekeit.