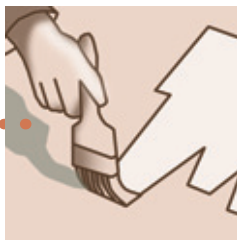


# 3M™ Safety-Walk™ csúszásgátló szalagok

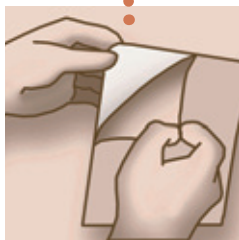
## Könnyű applikálni... és könnyű karbantartani



**1.** A területet zsírtalanító oldattal (pl. 3M ipari tisztító) kell letisztítani, a zsiradék és egyéb szennyeződések eltávolítása érdekében. Alaposan le kell öblíteni, és hagyni kell, hogy teljesen megszáradjon a felület. Minimális hőmérséklet az applikálás alkalmával: 4 °C (a finom felületű, gumyszerű csúszásgátlónál 10 °C).



**2.** Pórusos, érdes vagy sima felület esetén (mint pl. festetlen fa, beton vagy kőpadlók) ecsettel kell vinni a 3M alapozót (Scotch-Grip™ 2141 vagy Fast-Bond™ 10, esetleg Scotch-Clad™ 776), pontosan arra a helyre, ahová helyezni akarjuk a 3M™ Safety-Walk™ szalagot. Hagyja, hogy az alapozó jól megszáradjon.



**3.** A tekercsről levágott darabok sarkait le kell kerekíteni. A 3M™ Safety-Walk™ szalag hátsó védőrétegének egyik végét le kell választani, majd a terméket a megfelelő helyre illeszteni. Lehetőleg ne érjen a ragasztóréteghez. Lépcsőkön a 3M™ Safety-Walk™ szalagot a lépcső szélétől 12–15 mm-re kell elhelyezni, hogy a szegély ne gyűrődjön fel.

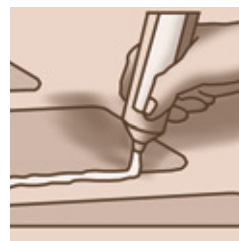


**4.** A maradék 3M™ Safety-Walk™ szalagot úgy kell feltenni, hogy a védőréteget fokozatosan lehúzza a megfelelő helyre kell préselni a szalagot.



**5.** Használjon kézi gumihengert, mely biztosítja a jobb tapadást. A 3M™ Safety-Walk™ felületre alakítható típusú szalagnál gumikalapácsot is lehet használni, mellyel a csúszásgátló szalagot a felület egyenetlenségeihez lehet igazítani.

**6.** Nedves helyen a 3M™ Safety-Walk™ szegélytömítő anyagot („Edge Sealing Compound”) érdemes használni a csúszásgátló termék szélénél, vigyázva, hogy a tömítőanyag mind a szalagot, mind a padlózatot fedje. A szegélytömítő megszáradása után (rendszerint 30 perc) a területen már lehet közlekedni.



A kihelyezett csúszásgátló rendszeres ellenőrzése

ajánlott, ezzel biztosítva a termék hatékonyságát és működőképességét.



A csúszásgátlót rendszeresen sörtés kefével kell letakarítani,

így biztosítható, hogy ne maradjon rajta szennyeződés vagy más olyan maradvány, amely kihatással lenne a termék funkcionalitására.



Javasolt a szalag tisztítószerrel történő lemosása, majd leöblítése

vízzel, így biztosítható, hogy sem rajta, sem körülötte ne legyen lerakódott zsiradék vagy szennyeződés.



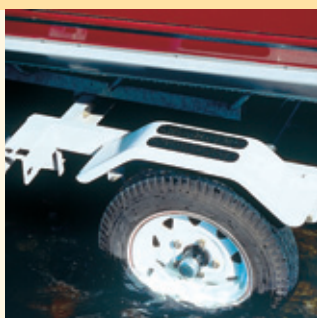
### 3M™ Safety-Walk™ csúszásgátló általános felhasználásra

**Termékleírás:** érdes, csiszolószerű anyag, erős és tartós polimerrel rögzítve egy stabil műanyag hordozófelülethez, mely hatékony csúszásmentes felületet biztosít.

**Alkalmazás:** intenzív gyalogos- vagy

járműforgalomnak kitett csúszós felületekre (pl. gyártócsarnokok, raktárhelyiségek, rámpák, lépcsőházak, létrák, gépek padlólemezei, stb.)

**Szín:** • fekete (610) • átlátszó (620) • sárga (630)  
• barna (660) • zöld (640)



### 3M™ Safety-Walk™ extraerős csúszásgátló

**Termékleírás:** extraerős, érdes, nagyszemcsésű, csiszolószerű anyag, tartós polimerrel rögzítve egy stabil műanyag hordozófelülethez, nem tömődik el, ha sár vagy olaj kerül a felületre.

**Alkalmazás:** mezőgazdasági, erdészeti

berendezésekre; útépítés, mély- és magasépítés területén, teherautókon, traktorokon, építőipari járműveken, darukon, épületgépészetnél.

Lefesthető, anélkül, hogy a termék tulajdonságai megváltoznának.

**Szín:** • fekete (710)



### 3M™ Safety-Walk™ felületre alakítható csúszásgátló

**Termékleírás:** érdes, csiszolószerű anyag, erős és tartós polimerrel rögzítve egy alumíniumból készült hordozófelülethez.

**Alkalmazás:** elsősorban az egyenetlen és tagolt felületekhez ajánlott.

**Szín:** • fekete (510)  
• sárga (530)



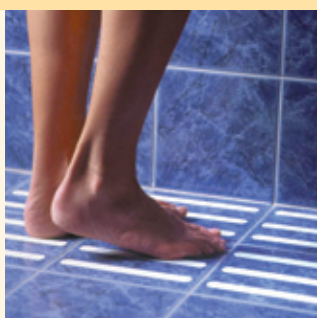
### 3M™ Safety-Walk™ gumiszerű csúszásgátló, nedves területekre

**Termékleírás:** közepesen barázdált csúszásmentes felület műanyag granulátum bevonattal. Puha, kényelmes, higiénikus, csúszásmentes borítófelület.

**Alkalmazás:** ideális megoldás

mezítlábas közlekedést szolgáló, valamint nedves területekre: pl. hajókhoz és vízi sporteszközökhöz.

**Szín:** • fekete (310)  
• szürke (370)



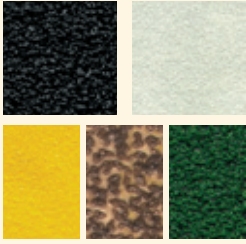
### 3M™ Safety-Walk™ finom felületű, gumiszerű csúszásgátló

**Termékleírás:** enyhén barázdált csúszásmentes felület műanyag granulátum bevonattal, mely higiénikus és esztétikus csúszásmentes felületet biztosít.

**Alkalmazás:** elsősorban mezítlábas

közlekedést szolgáló és nedves területekre alakították ki: pl. zuhanyzókban, fürdőkhöz, szaunák körül.

**Szín:** • fehér (280)  
• átlátszó (220)



- Kiváló minőségű csiszolószemcsék biztosítják a hosszantartó csúszásgátlást
- Műanyag hordozófelület garantálja a kiemelkedő tartósságot
- Nagy erősségű ragasztóréteg

Terméklejelmzők	Általános típusú fekete	Általános típusú átlátszó, sárga	Általános típusú zöld, barna
Vastagság	0,8 mm	0,9 mm	0,8 mm(zöld)-1 mm(barna)-1 mm
Súly	710 g/m <sup>2</sup>	735 g/m <sup>2</sup>	710 g/m <sup>2</sup>
Hőmérsékleti tartomány	-40 °C/+79 °C	-29 °C/+65 °C	-40 °C/+79 °C
Sűrítési tényező MIL-D-17951 E DIN 51130	Előírás feletti érték R13	Előírás feletti érték R13	Előírás feletti érték R13 (zöld), R12 (barna)
Füst- és lángterjedési együttható MOA.653 (16) & MSC61-(67) NF F 16101 (vonatok) FAA25853-F-1 DIN 5510 (vonatok) ASTME 648-95a	Megfelel M2 F1 Megfelel SF3 1,02 w/cm <sup>2</sup>	Megfelel M3 F1	1,05 w/cm <sup>2</sup>
Kémiai szerekkel szembeni ellenállás (*)	A legtöbb szemek ellenáll	A legtöbb szemek ellenáll	A legtöbb szemek ellenáll



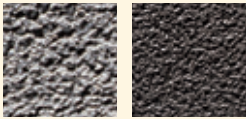
- A nagy szemcséjű csiszolórészek megakadályozzák az elcsúszást, ha sár vagy olaj kerül a felületre
- Műanyag hordozófelület
- Nagy erősségű ragasztóréteg

Terméklejelmzők	Általános típusú fekete
Vastagság	1,6 mm
Súly	1470 g/m <sup>2</sup>
Hőmérsékleti tartomány	-40 °C/+79 °C
Sűrítési tényező MIL-D-17951 E DIN 51130	Előírás feletti érték R13 V8
Füst- és lángterjedési együttható, DIN 5510-2 (vonatok) MIL-STD-1623 BS 476 Part 6 BS 476 Part 7	SF3 Megfelel Osztály: 0 Osztály: 1
Kémiai szerekkel szembeni ellenállás (*)	A legtöbb szemek ellenáll



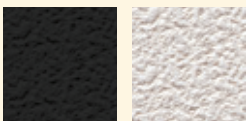
- Kiváló minőségű csiszolószemcsék
- Alumínium hordozófelület az egyenetlen felületekhez való illeszkedéshez
- Nagy erősségű ragasztóréteg

Terméklejelmzők	Általános típusú fekete
Vastagság	0,9 mm
Súly	885 g/m <sup>2</sup>
Hőmérsékleti tartomány	-29 °C/+65 °C
Sűrítési tényező MIL-D-17951 E DIN 51130	Előírás feletti érték R13
Tűzállóság FAA 25853-F-1 ASTM E 648-95a	Megfelel 1,02 W/cm <sup>2</sup>
Kémiai szerekkel szembeni ellenállás (*)	A legtöbb szemek ellenáll



- Rugalmas és tartós textil
- Műanyag hordozófelület meztábas és gyalogos közlekedésű területre
- Nagy erősségű ragasztóréteg

Terméklejelmzők	Általános típusú fekete
Vastagság	1,2 mm
Súly	827 g/m <sup>2</sup>
Hőmérsékleti tartomány	-10 °C/+79 °C
Sűrítési tényező MIL-D-17951 E DIN 51097 (list NB)	Előírás feletti érték Osztály: A+B+C
Tűzállóság FAA 25853-F-1 ASTM E 648-95a DIN 5510 (vonatok)	Megfelel 0,37 W/cm <sup>2</sup> SF3
Kémiai szerekkel szembeni ellenállás (*)	A legtöbb szemek ellenáll



- Finom szerkezetű felület meztábas közlekedést szolgáló területre
- Akril ragasztó, mely főleg a nedves felületekre alkalmazható

Terméklejelmzők	Általános típusú fekete
Vastagság	0,6 mm
Súly	640 g/m <sup>2</sup>
Hőmérsékleti tartomány	-10 °C/+66 °C
Sűrítési tényező MIL-D-17951 E DIN 51097 (list NB)	Előírás feletti érték Osztály: A (átlátszó) Osztály: A+B (fehér)
Tűzállóság FAA 25853-F-1 ASTME 648-95a	Megfelel >1,08 W/cm <sup>2</sup>
Kémiai szerekkel szembeni ellenállás (*)	A legtöbb szemek ellenáll

(\*) A technikai adatlapok részletes információkat tartalmaznak. A folyamatos fejlesztéseknek köszönhetően az adatlapok tartalma változhat, a 3M képviselő biztosítja az aktuális információkat.